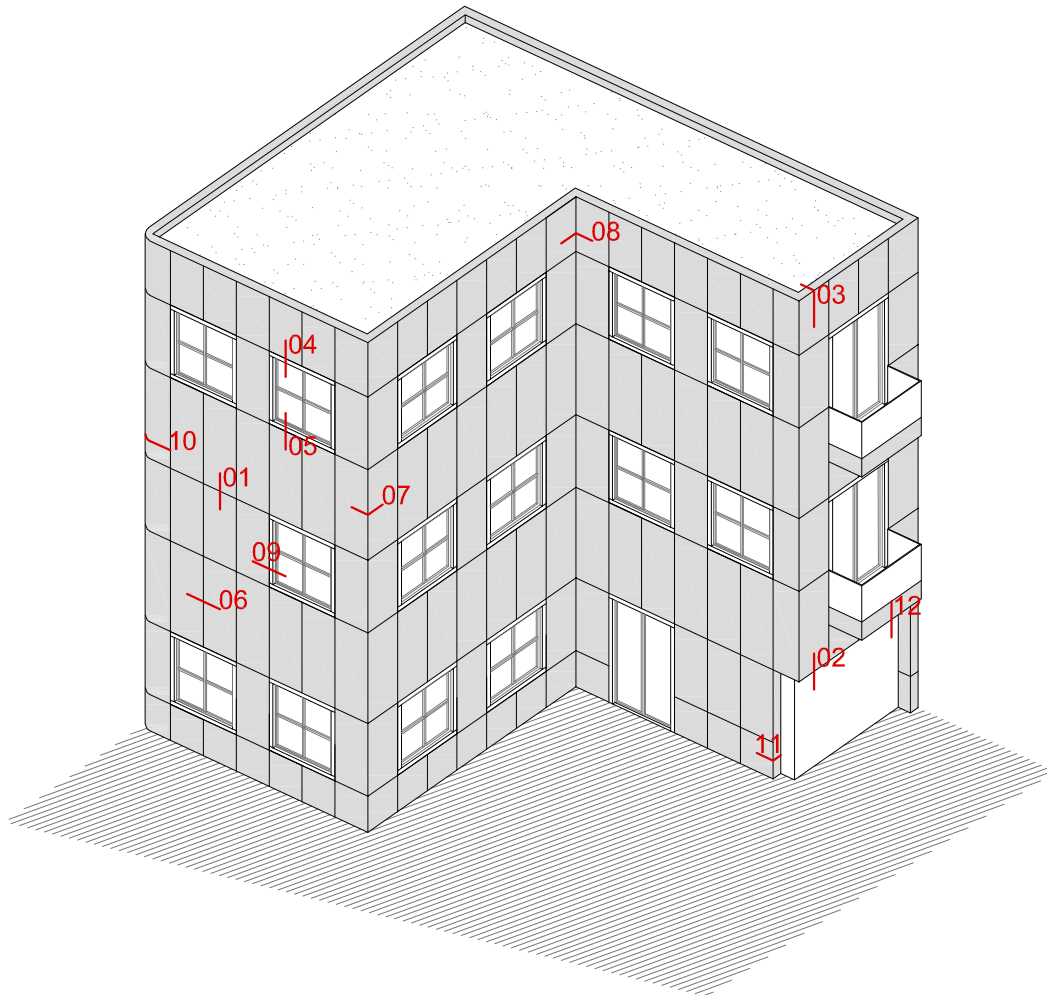


Cualquier reproducción, distribución, comunicación pública y/o transformación no autorizada de este documento supone una violación de la Ley de Propiedad Intelectual.

STAC® no se hace responsable de su uso que, en todo caso, está dirigido a personas con formación técnica, quedando sujeto a su responsabilidad y criterio.

Esta información tiene carácter orientativo y puede sufrir cambios.



- 1 SECCIÓN VERTICAL TIPO
- 2 SECCIÓN VERTICAL REMATE INFERIOR
- 3 SECCIÓN VERTICAL REMATE CORONACIÓN
- 4 SECCIÓN VERTICAL VENTANA DINTEL
- 5 SECCIÓN VERTICAL VENTANA VIERTEAGUAS
- 6 SECCIÓN HORIZONTAL TIPO
- 7 SECCIÓN HORIZONTAL ESQUINA EXTERIOR
- 8 SECCIÓN HORIZONTAL ESQUINA INTERIOR

- 9 SECCIÓN HORIZONTAL VENTANA JAMBA
- 10 SECCIÓN HORIZONTAL ESQUINA CURVA
- 11 SECCIÓN HORIZONTAL CIERRE CÁMARA
- 12 SECCIÓN VERTICAL FALSO TECHO

REV 08/18

SISTEMA **STB-CH45**

DETALLES CONSTRUCTIVOS

SECCIÓN VERTICAL

TIPO

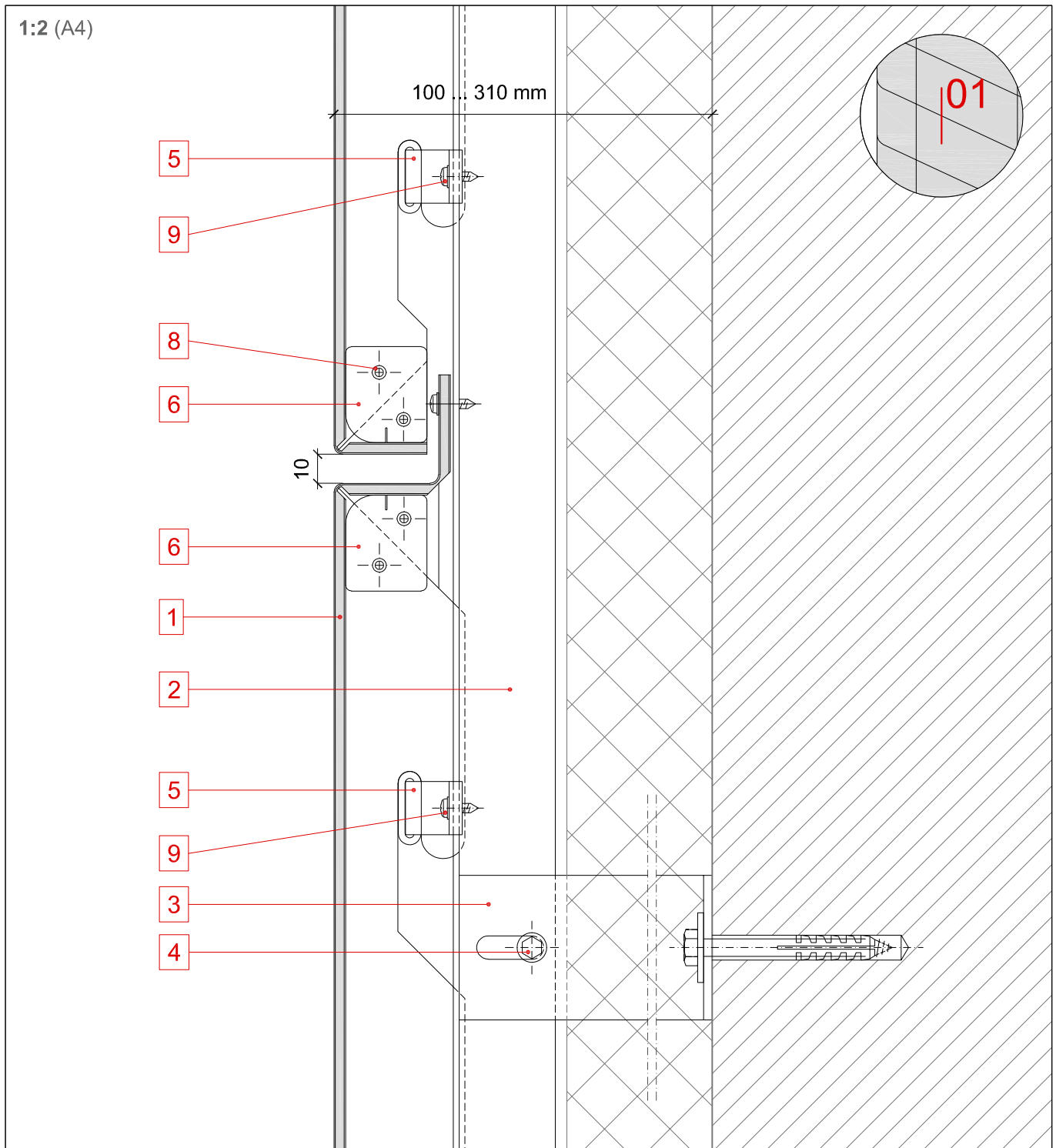
STAC BOND

CH45.01.01

Cualquier reproducción, distribución, comunicación pública y/o transformación no autorizada de este documento supone una violación de la Ley de Propiedad Intelectual.

STAC® no se hace responsable de su uso que, en todo caso, está dirigido a personas con formación técnica, quedando sujeto a su responsabilidad y criterio.

Esta información tiene carácter orientativo y puede sufrir cambios.



1 Bandeja procedente de panel **STACBOND**

2 Perfil OMEGA

3 Separador DOBLE T

4 Tornillo pasante M 6 x 60/70

5 Conjunto de soporte para cuelgue exterior

6 Pletina de conformado bandejas

7 Rigidizador procedente de panel **STACBOND**

8 Remache ciego

9 Tornillo autotaladrante

10 Pletina de aluminio para fijación y remachado

11 Perfil auxiliar

12 Babero para evacuación de agua

13 Perforaciones para drenaje

REV 08/18

SISTEMA **STB-CH45**

DETALLES CONSTRUCTIVOS

SECCIÓN VERTICAL

REMATE INFERIOR

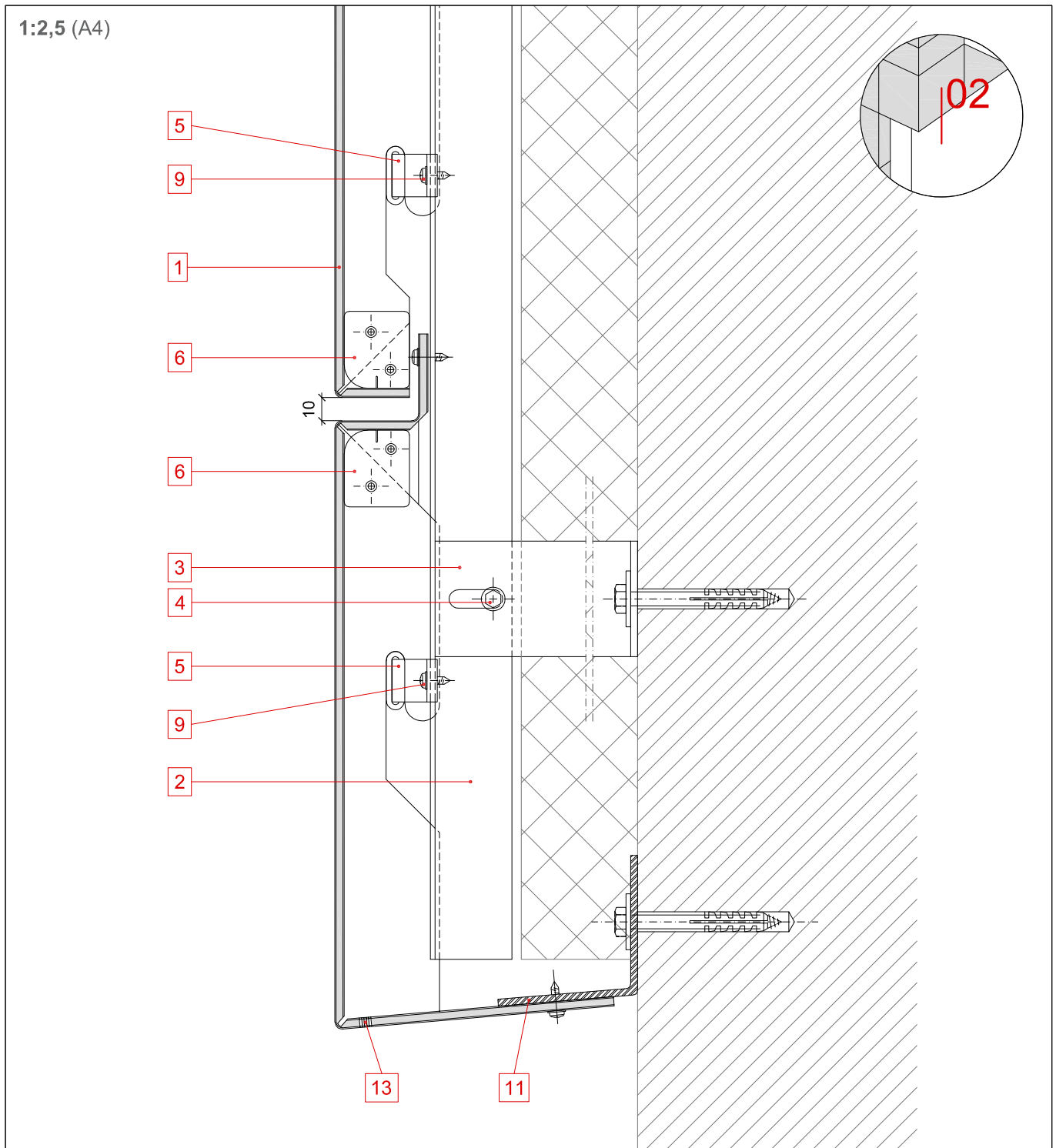
STAC BOND

CH45.02.01

Cualquier reproducción, distribución, comunicación pública y/o transformación no autorizada de este documento supone una violación de la Ley de Propiedad Intelectual.

STAC® no se hace responsable de su uso que, en todo caso, está dirigido a personas con formación técnica, quedando sujeto a su responsabilidad y criterio.

Esta información tiene carácter orientativo y puede sufrir cambios.



1 Bandeja procedente de panel **STACBOND**

2 Perfil OMEGA

3 Separador DOBLE T

4 Tornillo pasante M 6 x 60/70

5 Conjunto de soporte para cuelgue exterior

6 Pletina de conformado bandejas

7 Rigidizador procedente de panel STACBOND

8 Remache ciego

9 Tornillo autotaladrante

10 Pletina de aluminio para fijación y remachado

11 Perfil auxiliar

12 Babero para evacuación de agua

13 Perforaciones para drenaje

REV 08/18

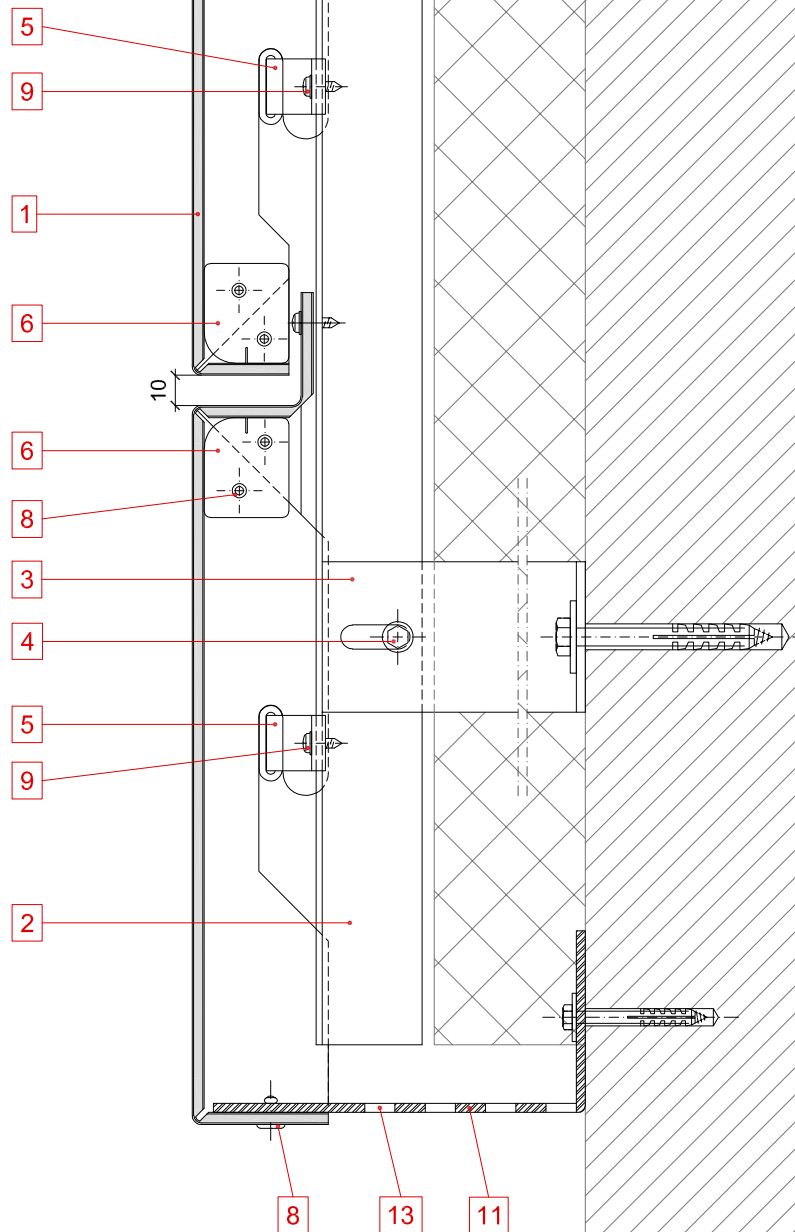
SISTEMA **STB-CH45**

DETALLES CONSTRUCTIVOS

SECCIÓN VERTICAL

REMATE INFERIOR

STAC BOND

CH45.02.02**1:2,5 (A4)**

1 Bandeja procedente de panel **STACBOND**

2 Perfil OMEGA

3 Separador DOBLE T

4 Tornillo pasante M 6 x 60/70

5 Conjunto de soporte para cuelgue exterior

6 Pletina de conformado bandejas

7 Rigidizador procedente de panel STACBOND

8 Remache ciego

9 Tornillo autotaladrante

10 Pletina de aluminio para fijación y remachado

11 Perfil auxiliar

12 Babero para evacuación de agua

13 Perforaciones para drenaje

REV 08/18

SISTEMA **STB-CH45**

DETALLES CONSTRUCTIVOS

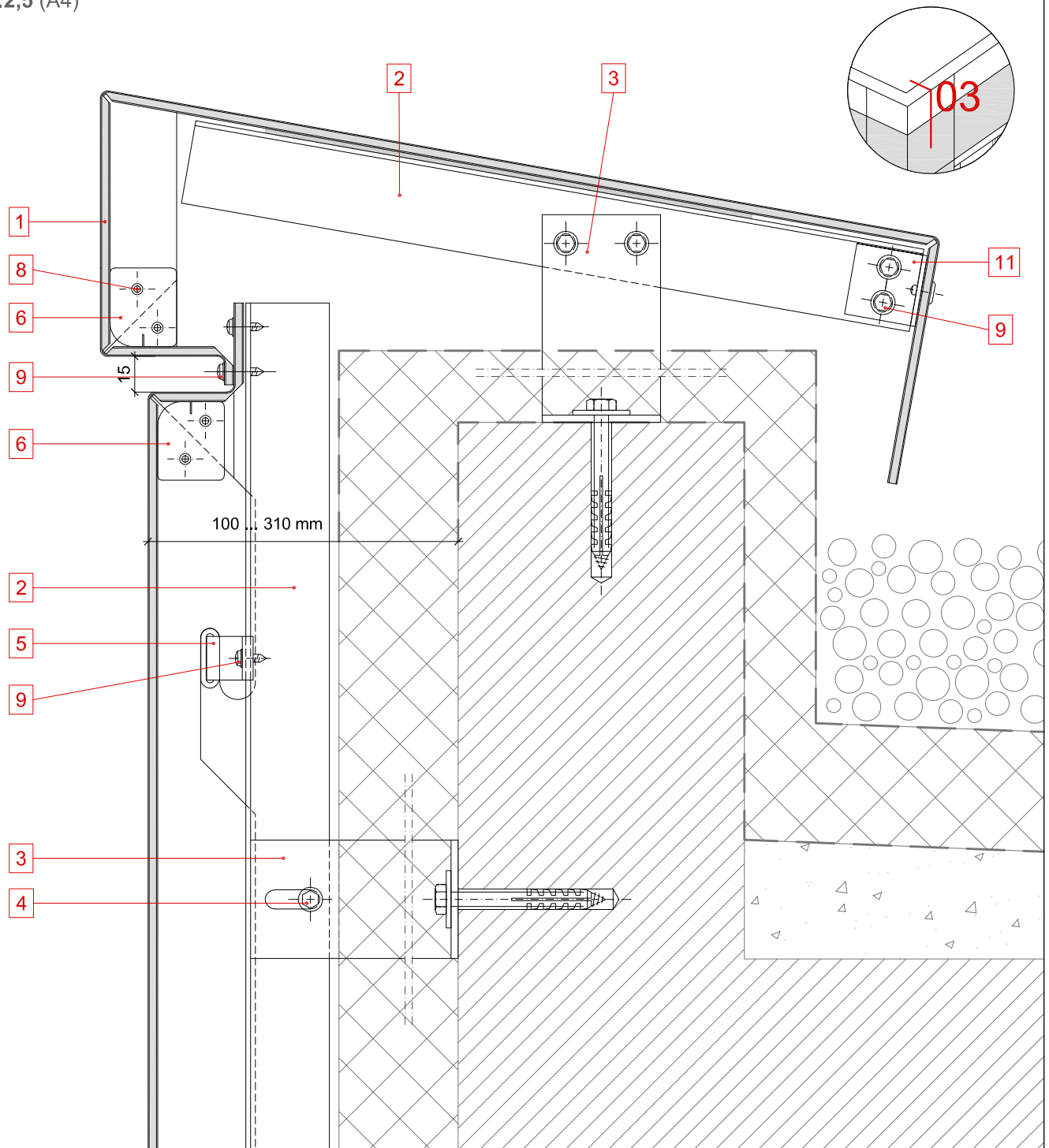
SECCIÓN VERTICAL

REMATE CORONACIÓN

STAC BOND

CH45.03.01

1:2,5 (A4)



1 Bandeja procedente de panel **STACBOND**

2 Perfil OMEGA

3 Separador DOBLE T

4 Tornillo pasante M 6 x 60/70

5 Conjunto de soporte para cuelgue exterior

6 Pletina de conformado bandejas

7 Rigidizador procedente de panel STACBOND

8 Remache ciego

9 Tornillo autotaladrante

10 Pletina de aluminio para fijación y remachado

11 Perfil auxiliar

12 Babero para evacuación de agua

13 Perforaciones para drenaje

REV 08/18

REMATE CORONACIÓN

CH45.03.02

Technical drawing of the mounting system for the 'THERMO' door, showing side and top views with numbered callouts (1-11) and dimensions (15, 100, 310 mm). The drawing includes details of the door profile, mounting brackets, and the door's internal structure.

SISTEMA **STB-CH45**

DETALLES CONSTRUCTIVOS

SECCIÓN VERTICAL

VENTANA DINTEL

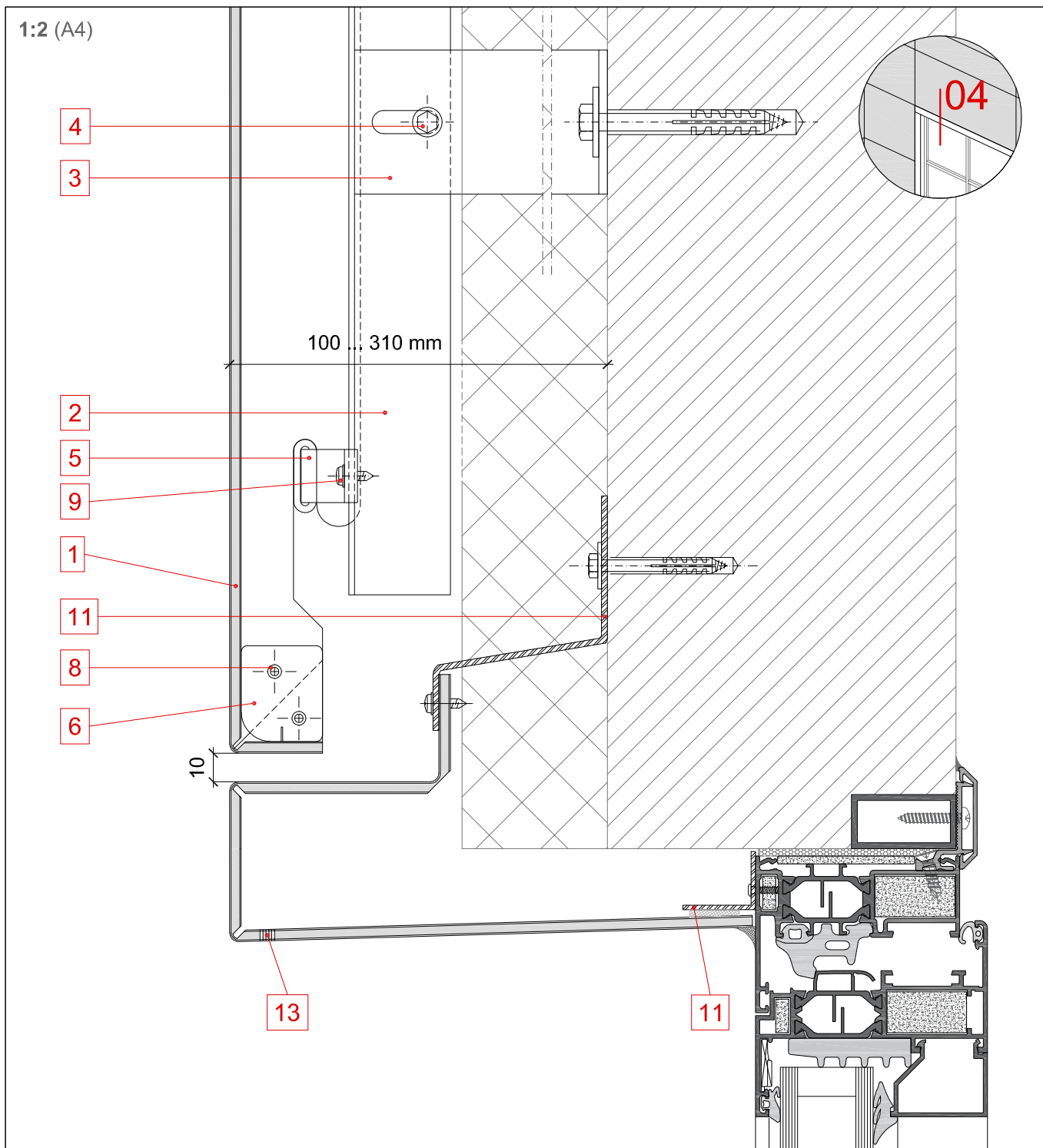
STAC BOND

CH45.04.01

Cualquier reproducción, distribución, comunicación pública y/o transformación no autorizada de este documento supone una violación de la Ley de Propiedad Intelectual.

STAC® no se hace responsable de su uso que, en todo caso, está dirigido a personas con formación técnica, quedando sujeto a su responsabilidad y criterio.

Esta información tiene carácter orientativo y puede sufrir cambios.



1 Bandeja procedente de panel **STACBOND**

2 Perfil OMEGA

3 Separador DOBLE T

4 Tornillo pasante M 6 x 60/70

5 Conjunto de soporte para cuelgue exterior

6 Pletina de conformado bandejas

7 Rigidizador procedente de panel STACBOND

8 Remache ciego

9 Tornillo autotaladrante

10 Pletina de aluminio para fijación y remachado

11 Perfil auxiliar

12 Babero para evacuación de agua

13 Perforaciones para drenaje

REV 08/18

SISTEMA **STB-CH45**

DETALLES CONSTRUCTIVOS

SECCIÓN VERTICAL

VENTANA DINTEL

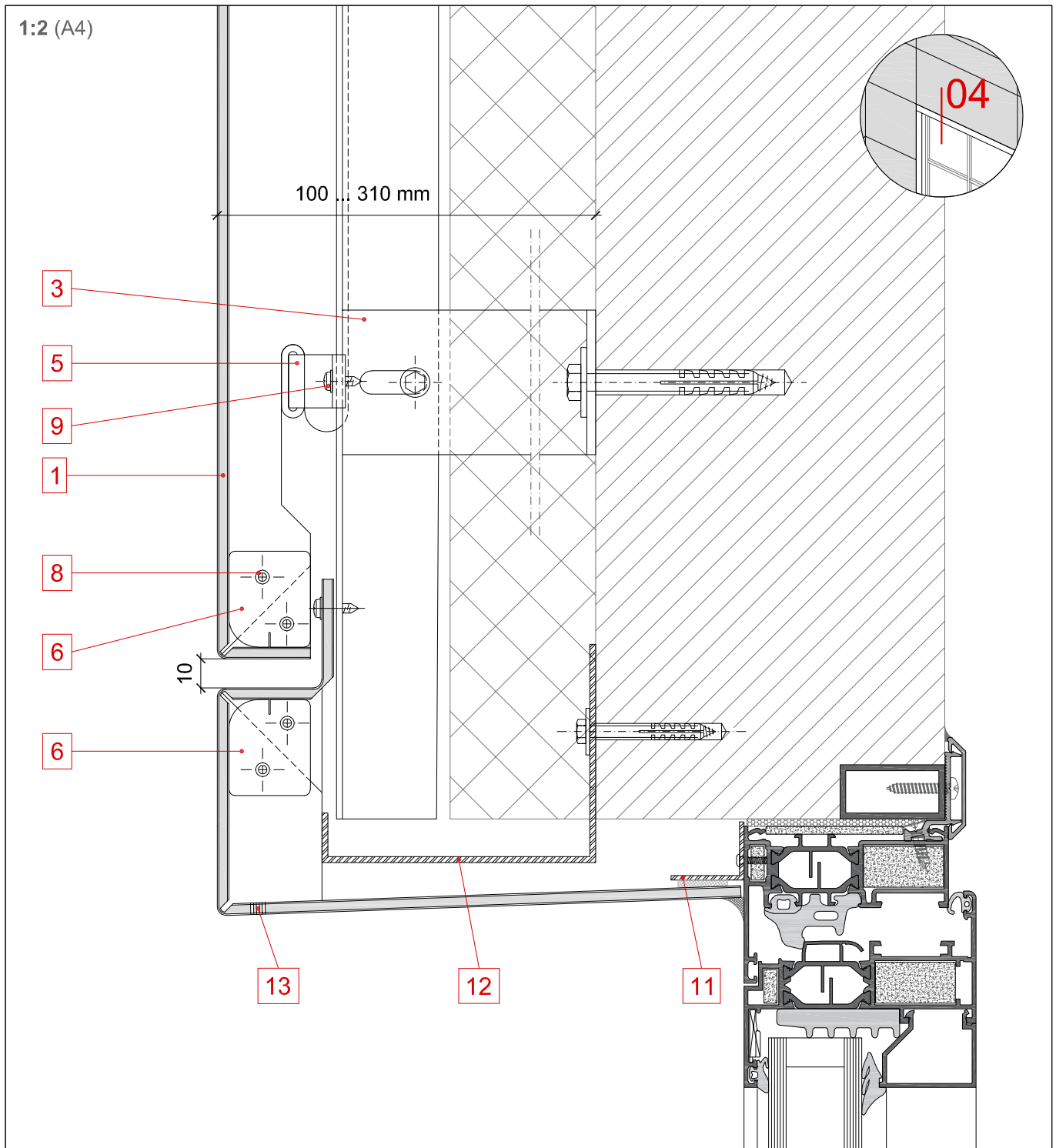
STAC BOND

CH45.04.02

Cualquier reproducción, distribución, comunicación pública y/o transformación no autorizada de este documento supone una violación de la Ley de Propiedad Intelectual.

STAC® no se hace responsable de su uso que, en todo caso, está dirigido a personas con formación técnica, quedando sujeto a su responsabilidad y criterio.

Esta información tiene carácter orientativo y puede sufrir cambios.



1 Bandeja procedente de panel **STACBOND**

2 Perfil OMEGA

3 Separador DOBLE T

4 Tornillo pasante M 6 x 60/70

5 Conjunto de soporte para cuelgue exterior

6 Pletina de conformado bandejas

7 Rigidizador procedente de panel STACBOND

8 Remache ciego

9 Tornillo autotaladrante

10 Pletina de aluminio para fijación y remachado

11 Perfil auxiliar

12 Babero para evacuación de agua

13 Perforaciones para drenaje

REV 08/18

SISTEMA **STB-CH45**

DETALLES CONSTRUCTIVOS

SECCIÓN VERTICAL

VENTANA VIERTEAGUAS

STAC BOND

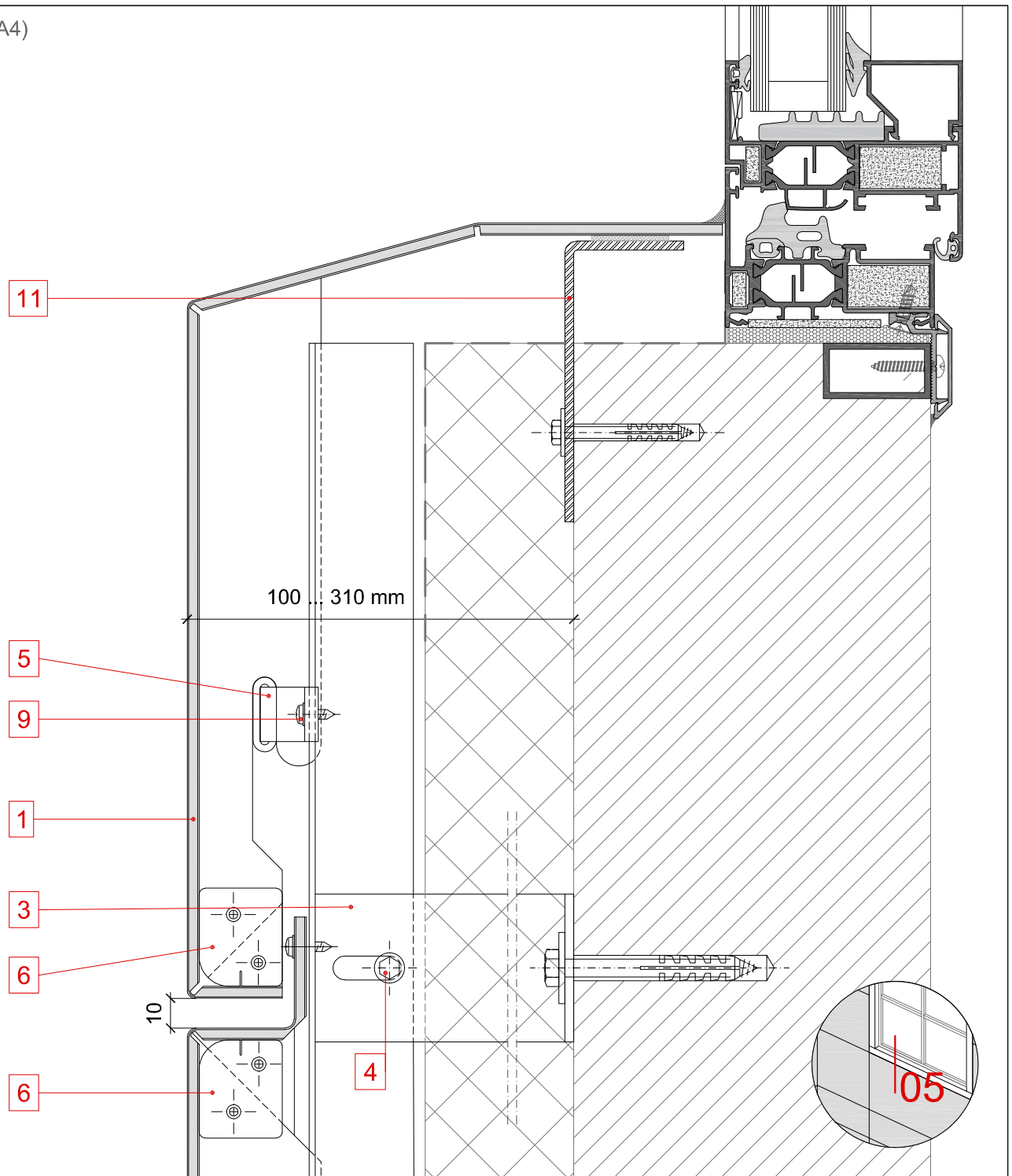
CH45.05.01

Cualquier reproducción, distribución, comunicación pública y/o transformación no autorizada de este documento supone una violación de la Ley de Propiedad Intelectual.

STAC® no se hace responsable de su uso que, en todo caso, está dirigido a personas con formación técnica, quedando sujeto a su responsabilidad y criterio.

Esta información tiene carácter orientativo y puede sufrir cambios.

1:2 (A4)



1 Bandeja procedente de panel **STACBOND**

2 Perfil OMEGA

3 Separador DOBLE T

4 Tornillo pasante M 6 x 60/70

5 Conjunto de soporte para cuelgue exterior

6 Pletina de conformado bandejas

7 Rigidizador procedente de panel STACBOND

8 Remache ciego

9 Tornillo autotaladrante

10 Pletina de aluminio para fijación y remachado

11 Perfil auxiliar

12 Babero para evacuación de agua

13 Perforaciones para drenaje

REV 08/18

SISTEMA **STB-CH45**

DETALLES CONSTRUCTIVOS

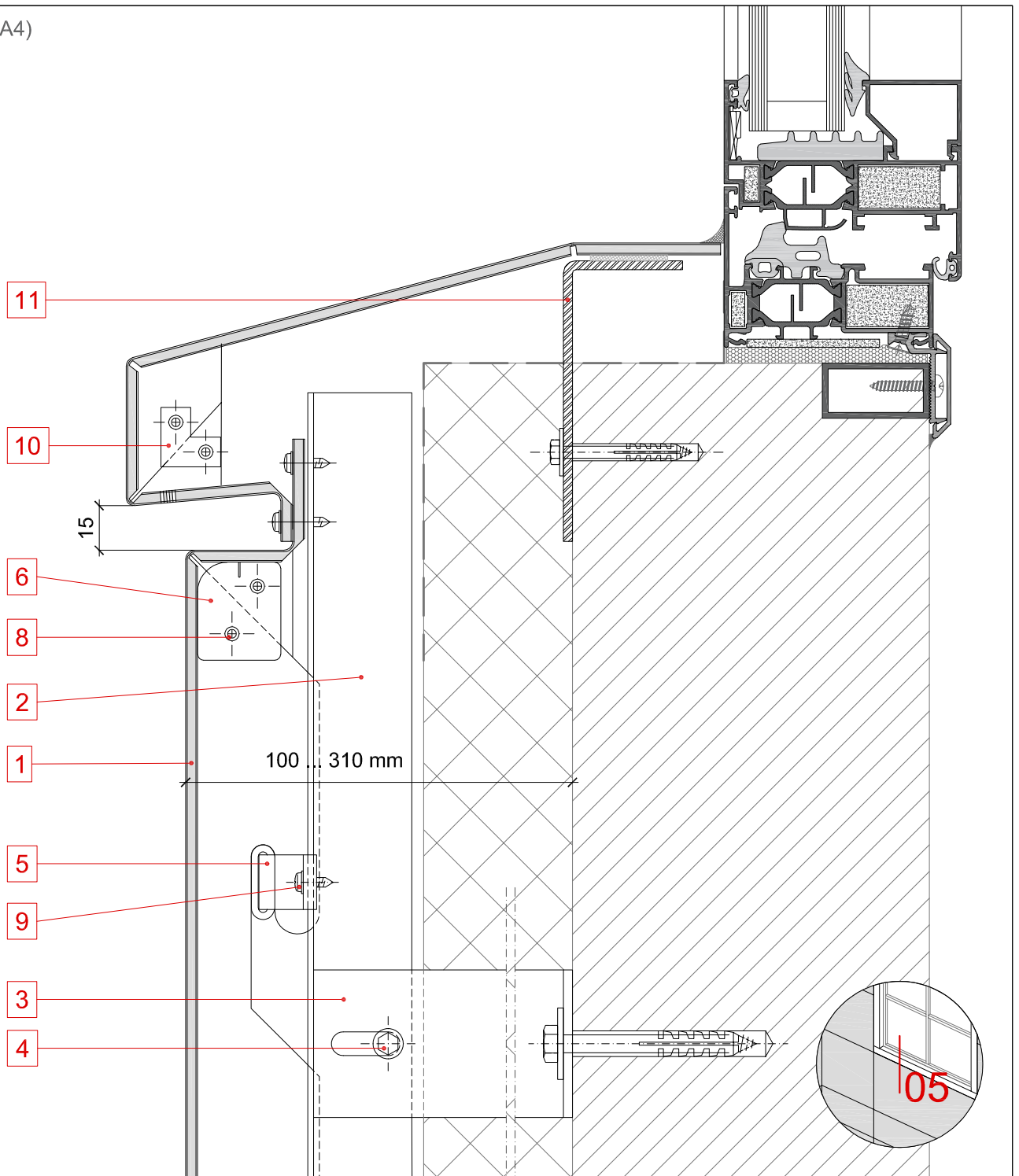
SECCIÓN VERTICAL

VENTANA VIERTEAGUAS

STAC BOND

CH45.05.02

1:2 (A4)



1 Bandeja procedente de panel **STACBOND**

2 Perfil OMEGA

3 Separador DOBLE T

4 Tornillo pasante M 6 x 60/70

5 Conjunto de soporte para cuelgue exterior

6 Pletina de conformado bandejas

7 Rigidizador procedente de panel **STACBOND**

8 Remache ciego

9 Tornillo autotaladrante

10 Pletina de aluminio para fijación y remachado

11 Perfil auxiliar

12 Babero para evacuación de agua

13 Perforaciones para drenaje

REV 08/18

SISTEMA **STB-CH45**

DETALLES CONSTRUCTIVOS

SECCIÓN VERTICAL

VENTANA VIERTEAGUAS

STAC BOND

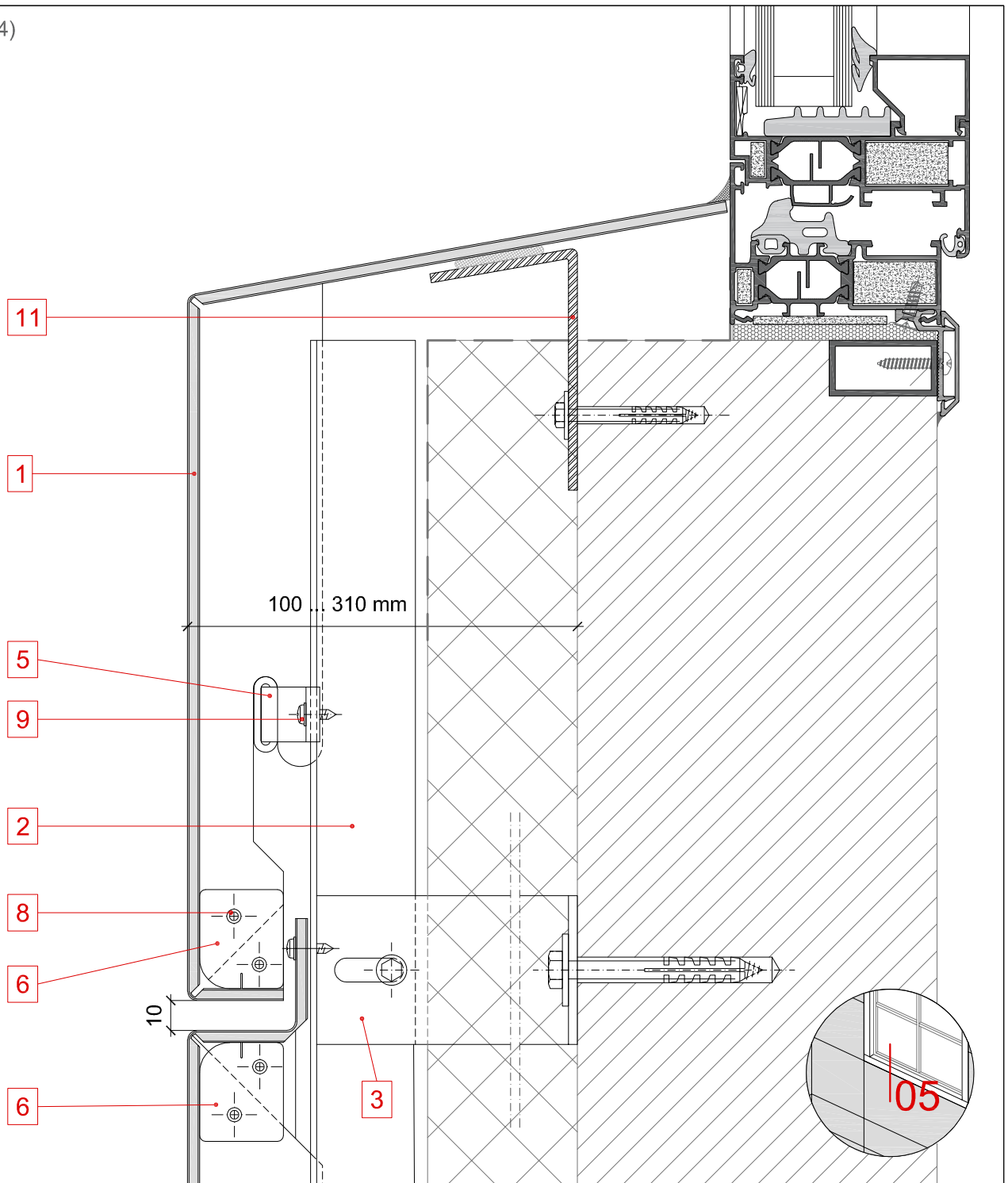
CH45.05.03

Cualquier reproducción, distribución, comunicación pública y/o transformación no autorizada de este documento supone una violación de la Ley de Propiedad Intelectual.

STAC® no se hace responsable de su uso que, en todo caso, está dirigido a personas con formación técnica, quedando sujeto a su responsabilidad y criterio.

Esta información tiene carácter orientativo y puede sufrir cambios.

1:2 (A4)



1 Bandeja procedente de panel **STACBOND**

2 Perfil OMEGA

3 Separador DOBLE T

4 Tornillo pasante M 6 x 60/70

5 Conjunto de soporte para cuelgue exterior

6 Pletina de conformado bandejas

7 Rigidizador procedente de panel STACBOND

8 Remache ciego

9 Tornillo autotaladrante

10 Pletina de aluminio para fijación y remachado

11 Perfil auxiliar

12 Babero para evacuación de agua

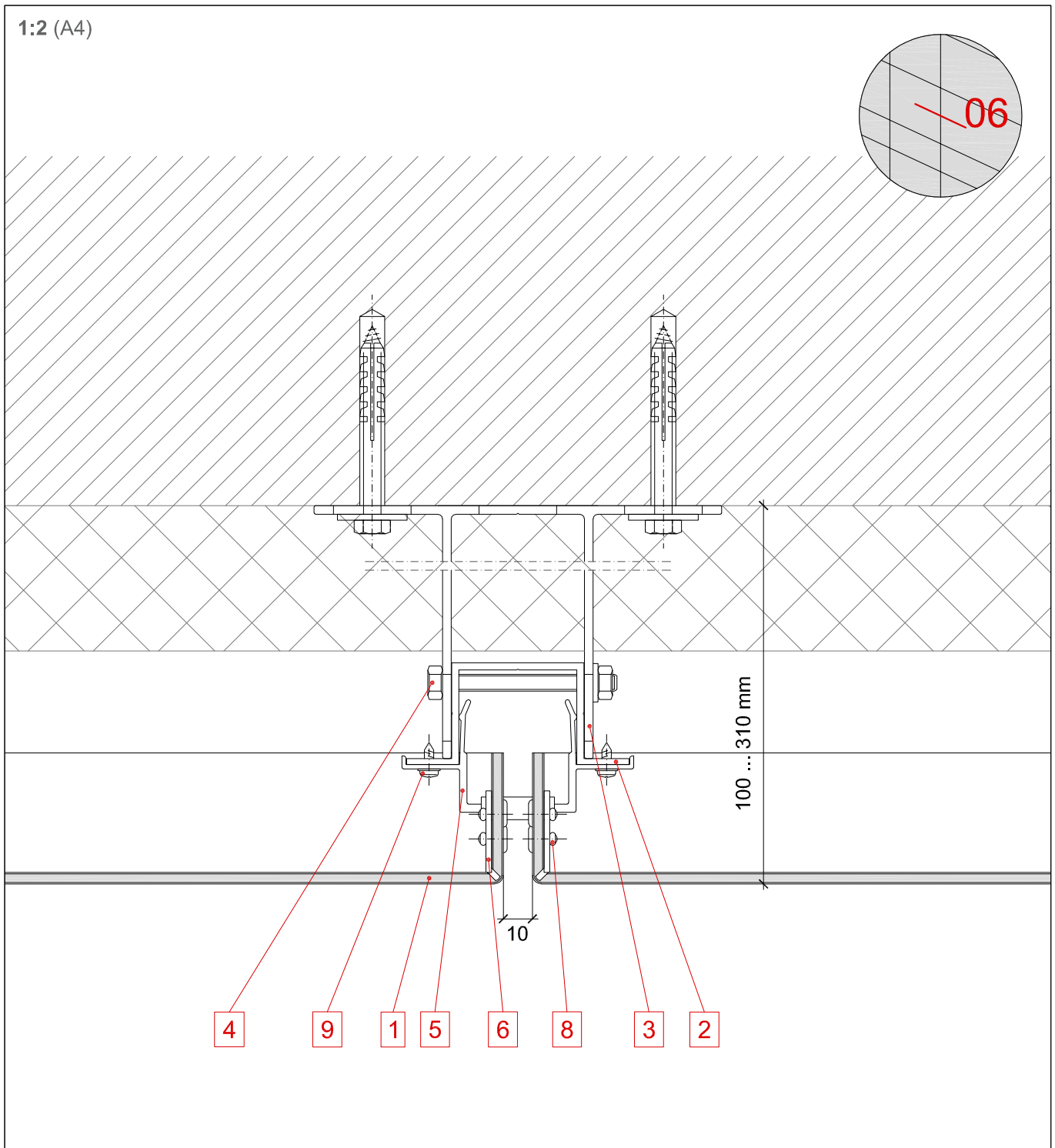
13 Perforaciones para drenaje

REV 08/18

Cualquier reproducción, distribución, comunicación pública y/o transformación no autorizada de este documento supone una violación de la Ley de Propiedad Intelectual.

STAC® no se hace responsable de su uso que, en todo caso, está dirigido a personas con formación técnica, quedando sujeto a su responsabilidad y criterio.

Esta información tiene carácter orientativo y puede sufrir cambios.



- | | |
|--|---|
| 1 Bandeja procedente de panel STACBOND | 9 Tornillo autotaladrante |
| 2 Perfil OMEGA | 10 Pletina de aluminio para fijación y remachado |
| 3 Separador DOBLE T | 11 Perfil auxiliar |
| 4 Tornillo pasante M 6 x 60/70 | 12 Babero para evacuación de agua |
| 5 Conjunto de soporte para cuelgue exterior | 13 Perforaciones para drenaje |
| 6 Pletina de conformado bandejas | |
| 7 Rigidizador procedente de panel STACBOND | |
| 8 Remache ciego | |

REV 08/18

SISTEMA **STB-CH45**

DETALLES CONSTRUCTIVOS

SECCIÓN HORIZONTAL

ESQUINA EXTERIOR

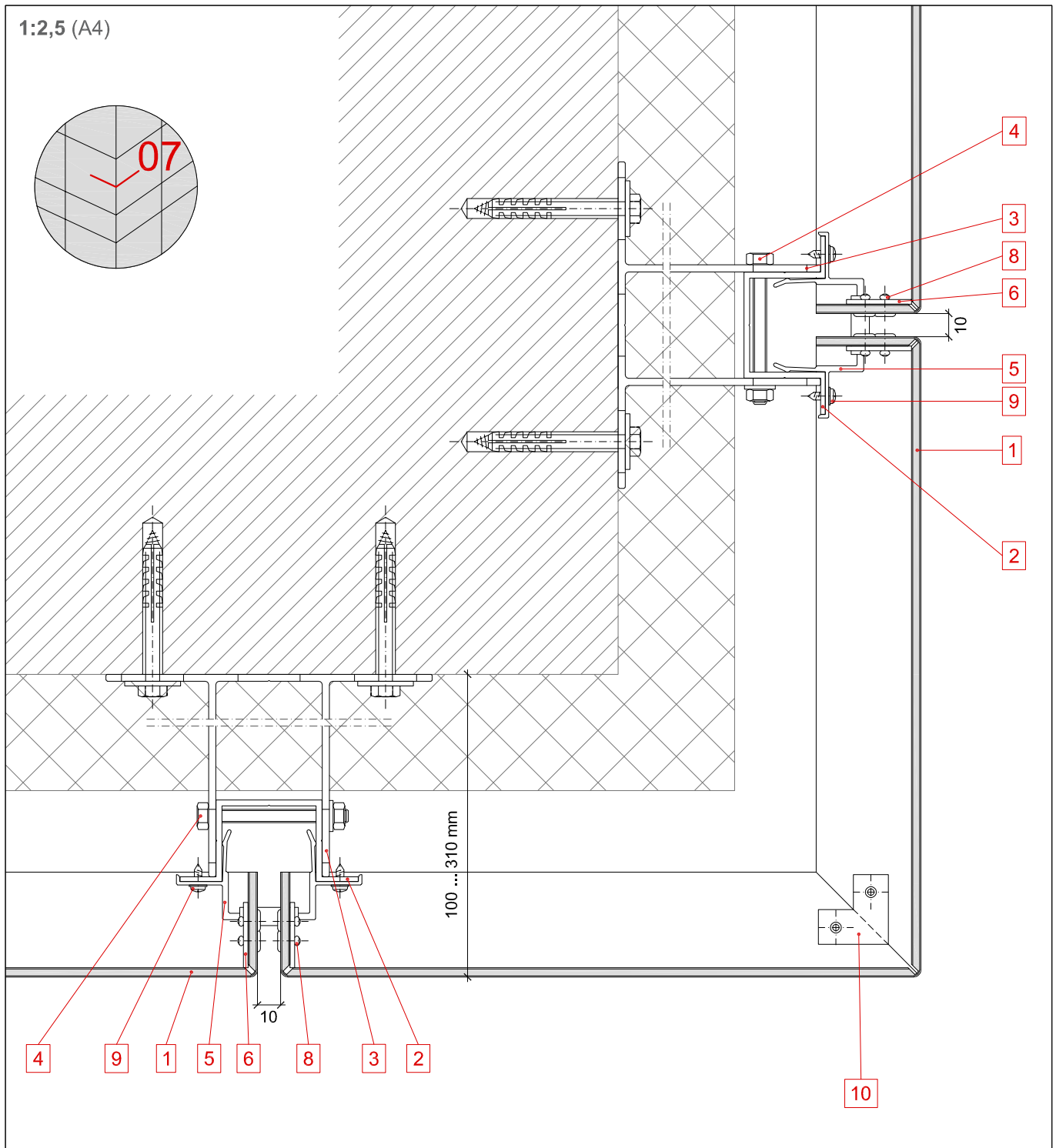
STAC BOND

CH45.07.01

Cualquier reproducción, distribución, comunicación pública y/o transformación no autorizada de este documento supone una violación de la Ley de Propiedad Intelectual.

STAC® no se hace responsable de su uso que, en todo caso, está dirigido a personas con formación técnica, quedando sujeto a su responsabilidad y criterio.

Esta información tiene carácter orientativo y puede sufrir cambios.



1 Bandeja procedente de panel **STACBOND**

2 Perfil OMEGA

3 Separador DOBLE T

4 Tornillo pasante M 6 x 60/70

5 Conjunto de soporte para cuelgue exterior

6 Pletina de conformado bandejas

7 Rigidizador procedente de panel STACBOND

8 Remache ciego

9 Tornillo autotaladrante

10 Pletina de aluminio para fijación y remachado

11 Perfil auxiliar

12 Babero para evacuación de agua

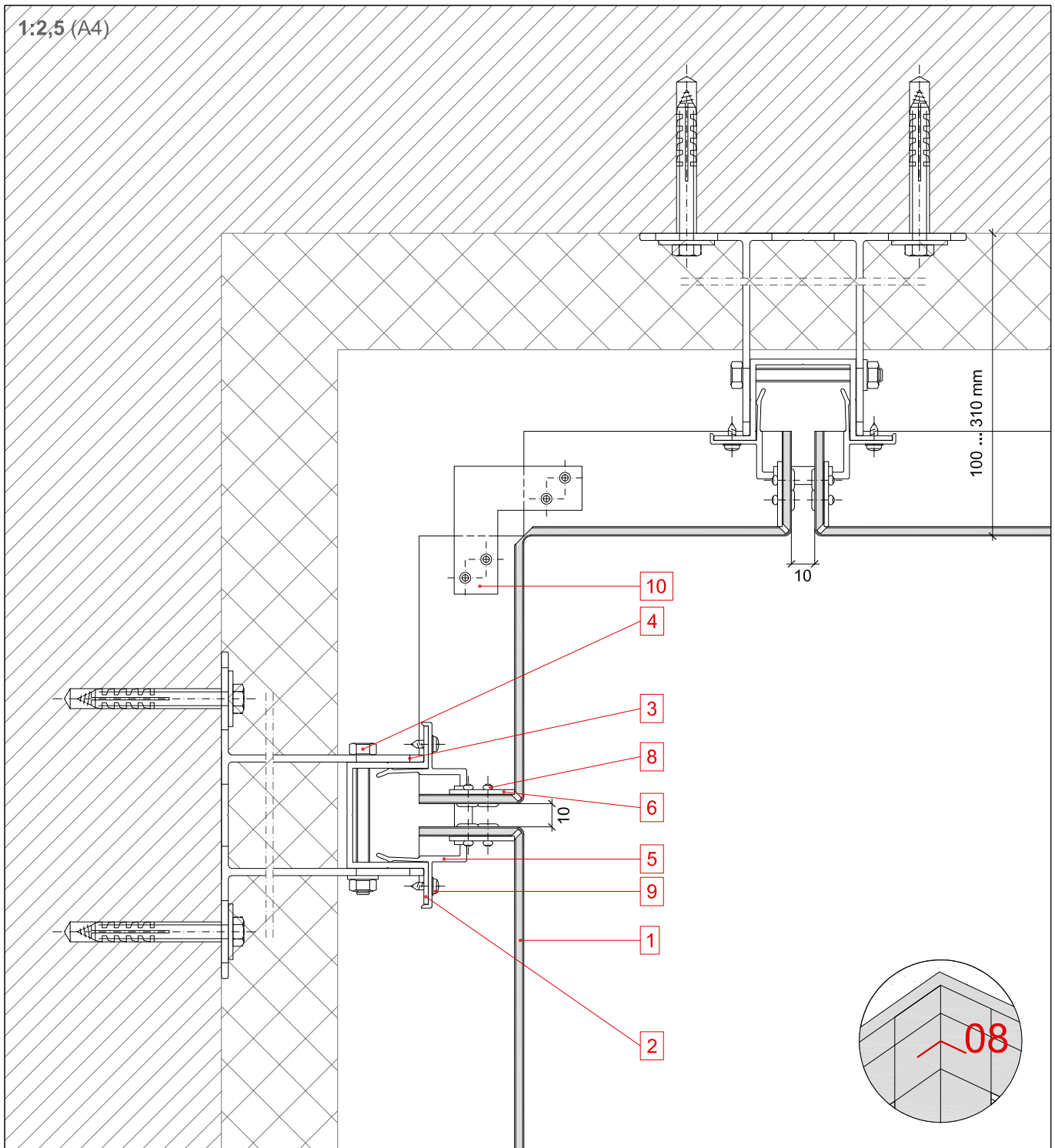
13 Perforaciones para drenaje

REV 08/18

Cualquier reproducción, distribución, comunicación pública y/o transformación no autorizada de este documento supone una violación de la Ley de Propiedad Intelectual.

STAC® no se hace responsable de su uso que, en todo caso, está dirigido a personas con formación técnica, quedando sujeto a su responsabilidad y criterio.

Esta información tiene carácter orientativo y puede sufrir cambios.



1 Bandeja procedente de panel STACBOND

2 Pefil OMEGA

3 Separador DOBLE T

4 Tornillo pasante M 6 x 60/70

5 Conjunto de soporte para cuelgue exterior

6 Pletina de conformado bandejas

7 Rigidizador procedente de panel STACBOND

8 Remache ciego

9 Tornillo autotaladrante

10 Pletina de aluminio para fijación y remachado

11 Perfil auxiliar

12 Babero para evacuación de agua

13 Perforaciones para drenaje

REV 08/18

SISTEMA **STB-CH45**

DETALLES CONSTRUCTIVOS

SECCIÓN HORIZONTAL

ESQUINA INTERIOR

STAC BOND

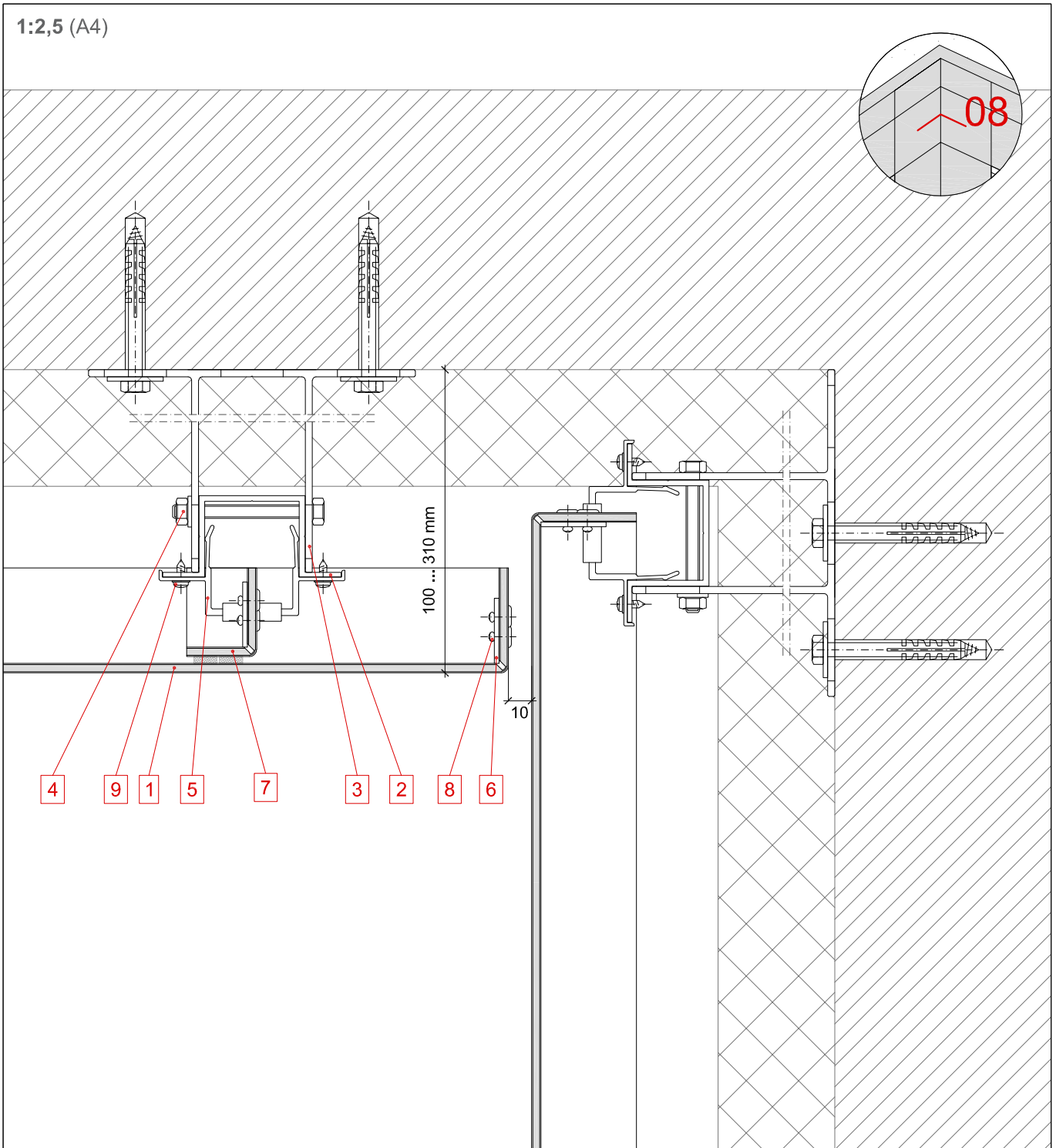
CH45.08.02

Cualquier reproducción, distribución, comunicación pública y/o transformación no autorizada de este documento supone una violación de la Ley de Propiedad Intelectual.

STAC® no se hace responsable de su uso que, en todo caso, está dirigido a personas con formación técnica, quedando sujeto a su responsabilidad y criterio.

Esta información tiene carácter orientativo y puede sufrir cambios.

1:2,5 (A4)



1 Bandeja procedente de panel **STACBOND**

2 Perfil OMEGA

3 Separador DOBLE T

4 Tornillo pasante M 6 x 60/70

5 Conjunto de soporte para cuelgue exterior

6 Pletina de conformado bandejas

7 Rigidizador procedente de panel STACBOND

8 Remache ciego

9 Tornillo autotaladrante

10 Pletina de aluminio para fijación y remachado

11 Perfil auxiliar

12 Babero para evacuación de agua

13 Perforaciones para drenaje

REV 08/18

SISTEMA **STB-CH45**

DETALLES CONSTRUCTIVOS

SECCIÓN HORIZONTAL

ESQUINA INTERIOR

STAC BOND

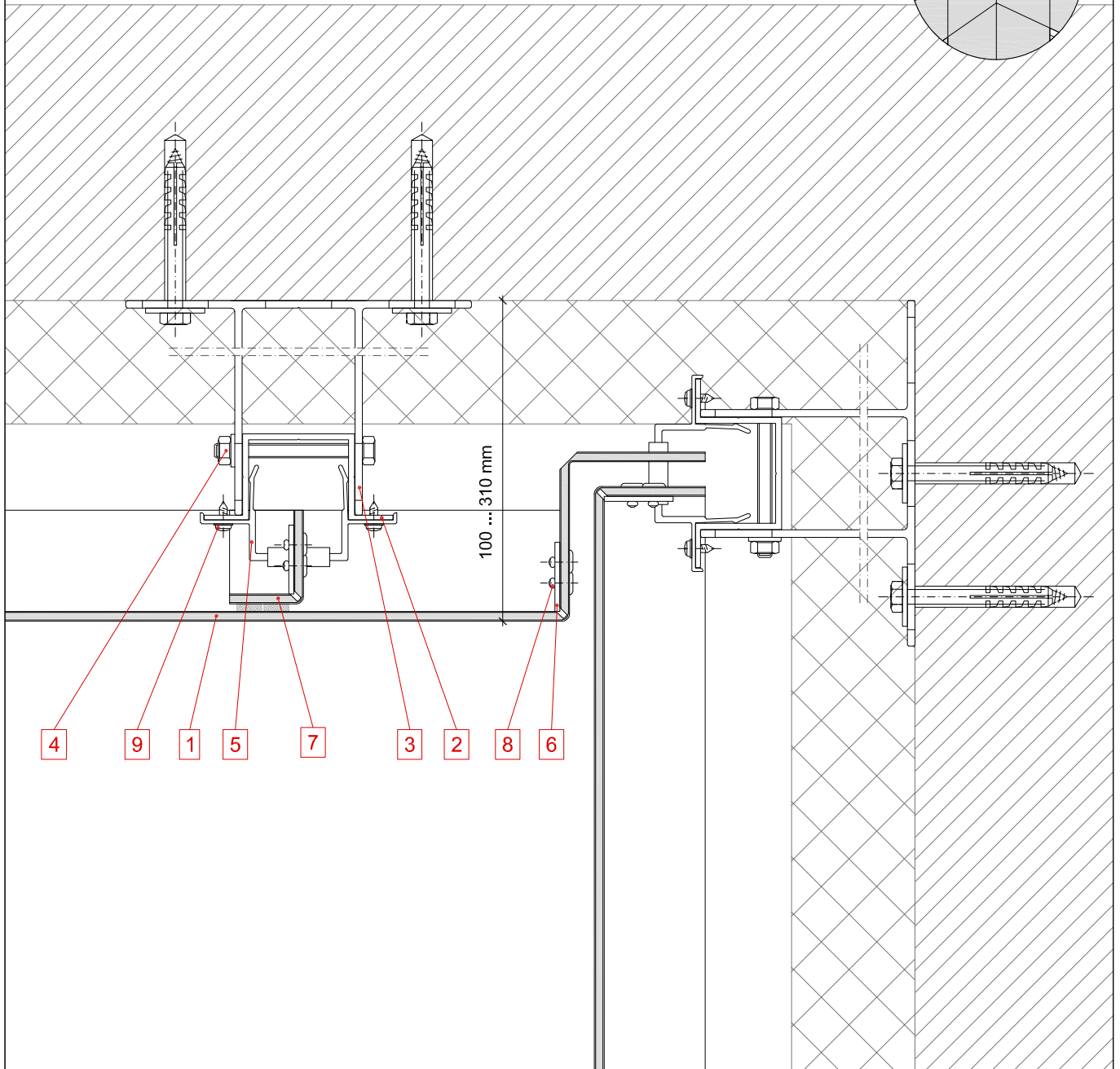
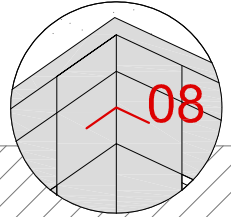
CH45.08.03

Cualquier reproducción, distribución, comunicación pública y/o transformación no autorizada de este documento supone una violación de la Ley de Propiedad Intelectual.

STAC® no se hace responsable de su uso que, en todo caso, está dirigido a personas con formación técnica, quedando sujeto a su responsabilidad y criterio.

Esta información tiene carácter orientativo y puede sufrir cambios.

1:2,5 (A4)



1 Bandeja procedente de panel **STACBOND**

2 Perfil OMEGA

3 Separador DOBLE T

4 Tornillo pasante M 6 x 60/70

5 Conjunto de soporte para cuelgue exterior

6 Pletina de conformado bandejas

7 Rigidizador procedente de panel STACBOND

8 Remache ciego

9 Tornillo autotaladrante

10 Pletina de aluminio para fijación y remachado

11 Perfil auxiliar

12 Babero para evacuación de agua

13 Perforaciones para drenaje

REV 08/18

SISTEMA **STB-CH45**

DETALLES CONSTRUCTIVOS

SECCIÓN HORIZONTAL

VENTANA JAMBA

STAC BOND

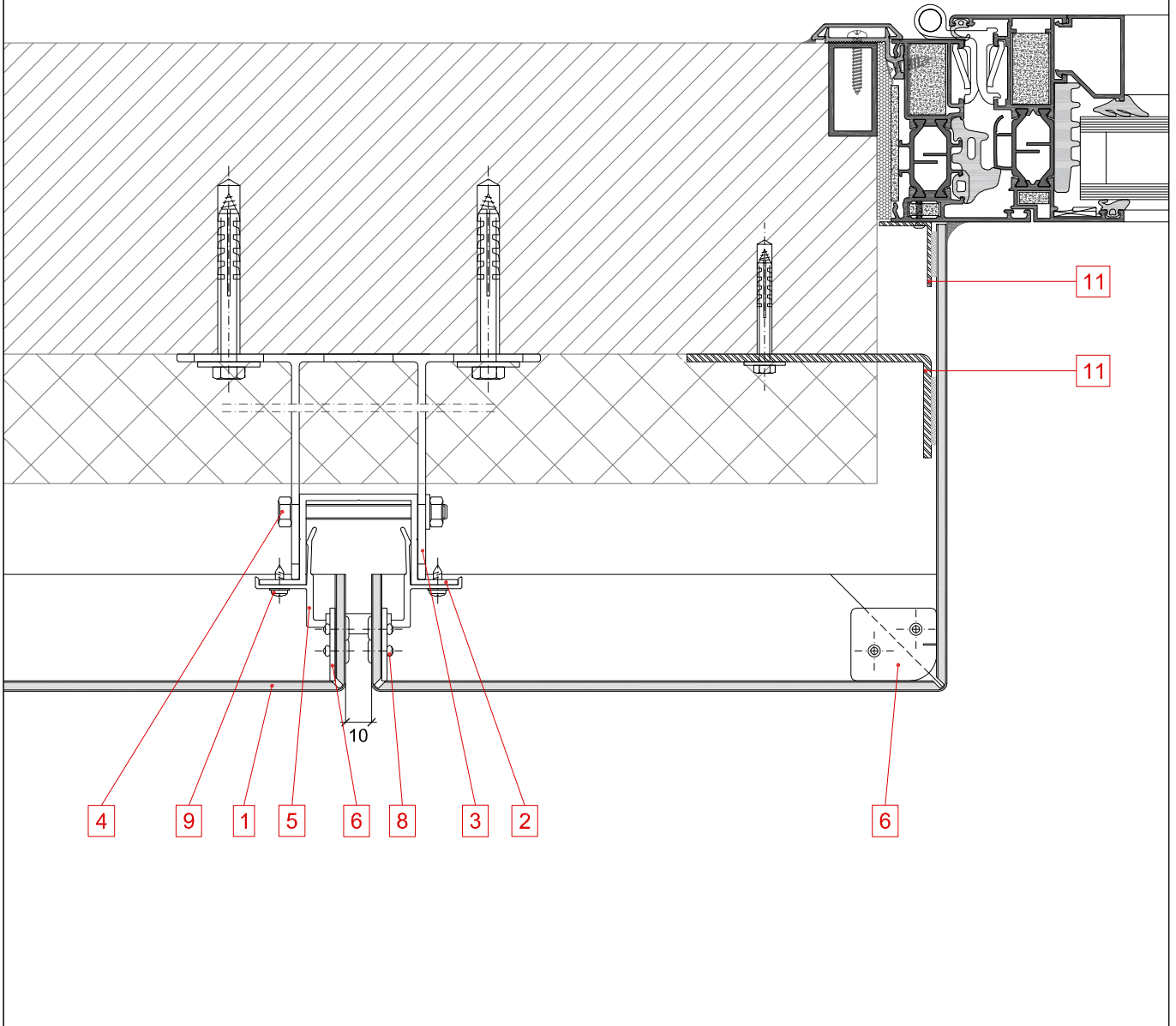
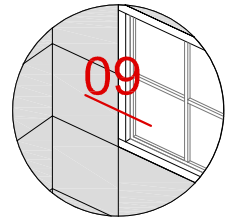
CH45.09.01

Cualquier reproducción, distribución, comunicación pública y/o transformación no autorizada de este documento supone una violación de la Ley de Propiedad Intelectual.

STAC® no se hace responsable de su uso que, en todo caso, está dirigido a personas con formación técnica, quedando sujeto a su responsabilidad y criterio.

Esta información tiene carácter orientativo y puede sufrir cambios.

1:2,5 (A4)



1 Bandeja procedente de panel **STACBOND**

2 Perfil OMEGA

3 Separador DOBLE T

4 Tornillo pasante M 6 x 60/70

5 Conjunto de soporte para cuelgue exterior

6 Pletina de conformado bandejas

7 Rigidizador procedente de panel STACBOND

8 Remache ciego

9 Tornillo autotaladrante

10 Pletina de aluminio para fijación y remachado

11 Perfil auxiliar

12 Babero para evacuación de agua

13 Perforaciones para drenaje

REV 08/18

SISTEMA **STB-CH45**

DETALLES CONSTRUCTIVOS

SECCIÓN HORIZONTAL

ESQUINA CURVA

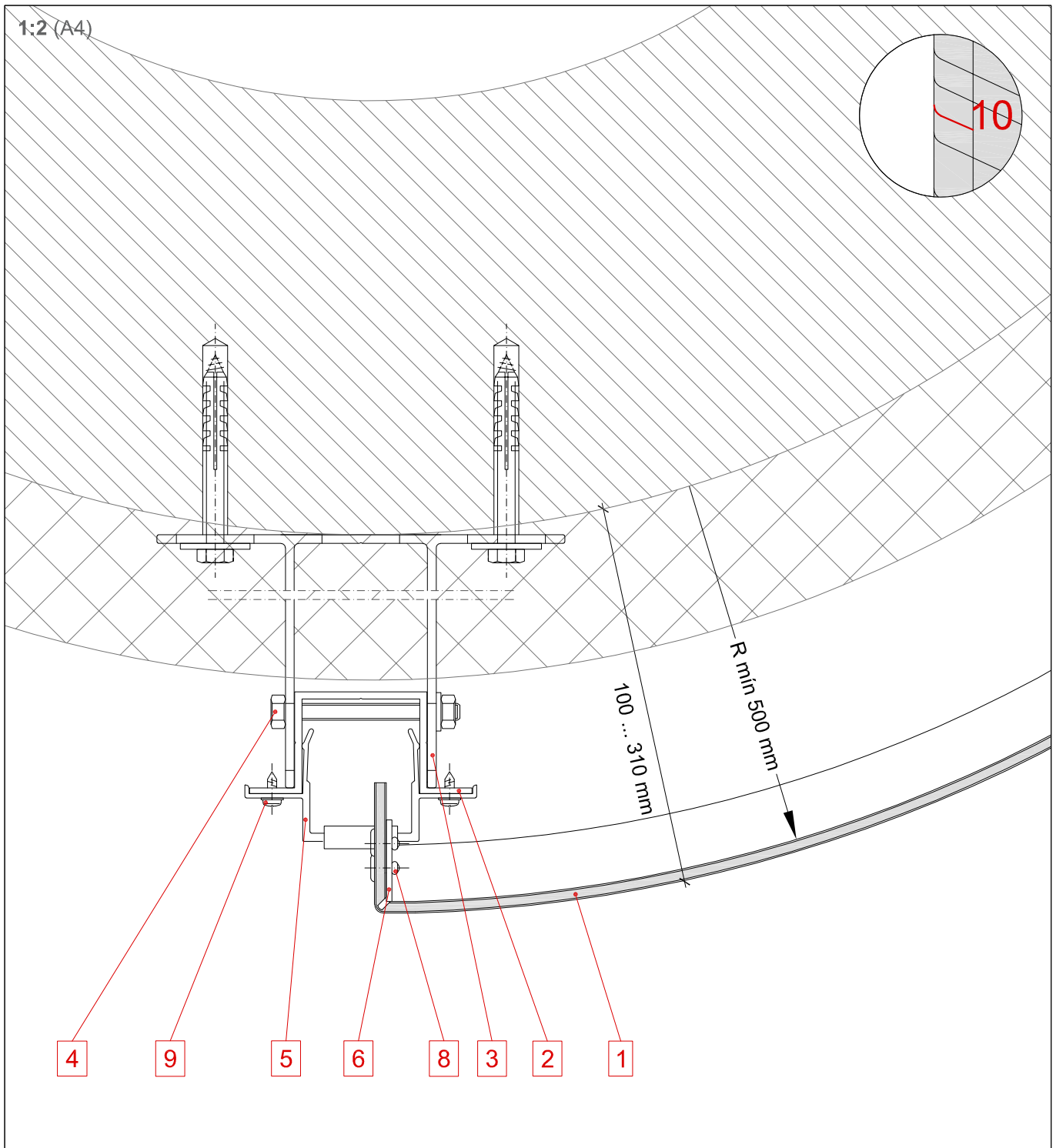
STAC BOND

CH45.10.01

Cualquier reproducción, distribución, comunicación pública y/o transformación no autorizada de este documento supone una violación de la Ley de Propiedad Intelectual.

STAC® no se hace responsable de su uso que, en todo caso, está dirigido a personas con formación técnica, quedando sujeto a su responsabilidad y criterio.

Esta información tiene carácter orientativo y puede sufrir cambios.



1 Bandeja procedente de panel **STACBOND**

2 Perfil OMEGA

3 Separador DOBLE T

4 Tornillo pasante M 6 x 60/70

5 Conjunto de soporte para cuelgue exterior

6 Pletina de conformado bandejas

7 Rigidizador procedente de panel STACBOND

8 Remache ciego

9 Tornillo autotaladrante

10 Pletina de aluminio para fijación y remachado

11 Perfil auxiliar

12 Babero para evacuación de agua

13 Perforaciones para drenaje

REV 08/18

SISTEMA **STB-CH45**

DETALLES CONSTRUCTIVOS

SECCIÓN VERTICAL

CIERRE DE CÁMARA

STAC BOND

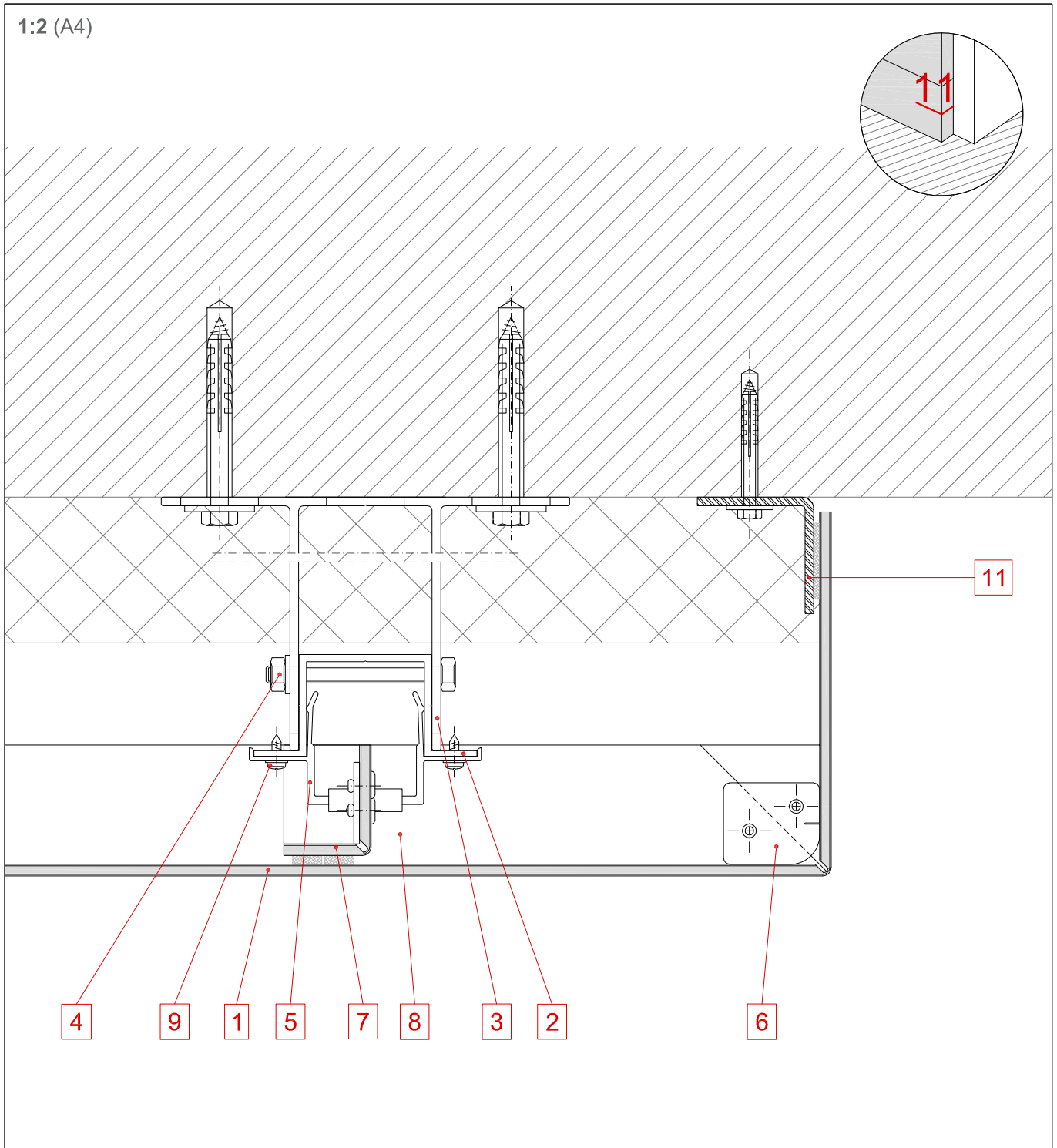
CH45.11.01

Cualquier reproducción, distribución, comunicación pública y/o transformación no autorizada de este documento supone una violación de la Ley de Propiedad Intelectual.

STAC® no se hace responsable de su uso que, en todo caso, está dirigido a personas con formación técnica, quedando sujeto a su responsabilidad y criterio.

Esta información tiene carácter orientativo y puede sufrir cambios.

1:2 (A4)



1 Bandeja procedente de panel **STACBOND**

2 Perfil OMEGA

3 Separador DOBLE T

4 Tornillo pasante M 6 x 60/70

5 Conjunto de soporte para cuelgue exterior

6 Pletina de conformado bandejas

7 Rigidizador procedente de panel STACBOND

8 Remache ciego

9 Tornillo autotaladrante

10 Pletina de aluminio para fijación y remachado

11 Perfil auxiliar

12 Babero para evacuación de agua

13 Perforaciones para drenaje

REV 08/18

SISTEMA **STB-CH45**

DETALLES CONSTRUCTIVOS

SECCIÓN VERTICAL

FALSO TECHO

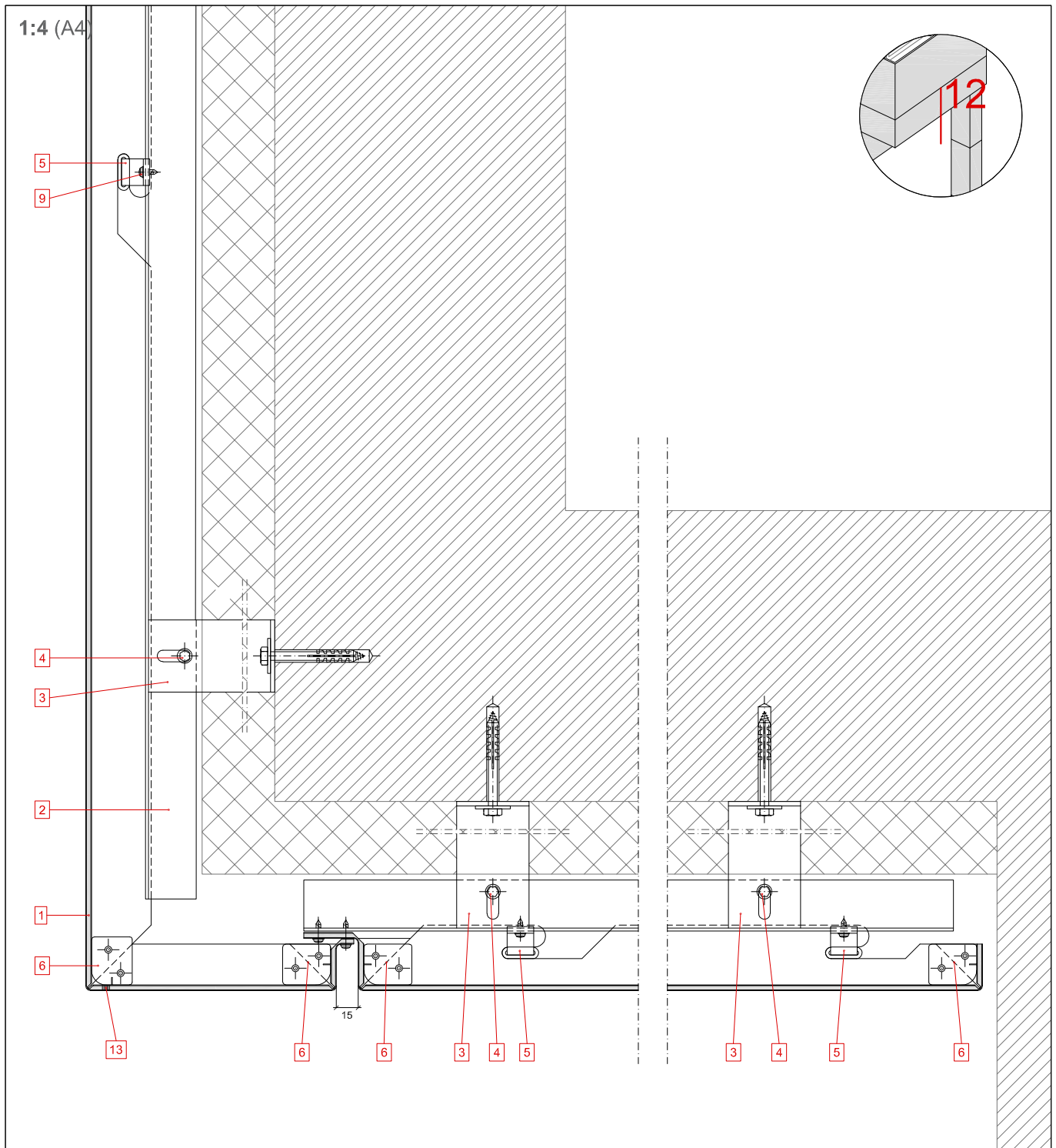
STAC BOND

CH45.12.01

Cualquier reproducción, distribución, comunicación pública y/o transformación no autorizada de este documento supone una violación de la Ley de Propiedad Intelectual.

STAC® no se hace responsable de su uso que, en todo caso, está dirigido a personas con formación técnica, quedando sujeto a su responsabilidad y criterio.

Esta información tiene carácter orientativo y puede sufrir cambios.



1 Bandeja procedente de panel **STACBOND**

2 Perfil OMEGA

3 Separador DOBLE T

4 Tornillo pasante M 6 x 60/70

5 Conjunto de soporte para cuelgue exterior

6 Pletina de conformado bandejas

7 Rigidizador procedente de panel STACBOND

8 Remache ciego

9 Tornillo autotaladrante

10 Pletina de aluminio para fijación y remachado

11 Perfil auxiliar

12 Babero para evacuación de agua

13 Perforaciones para drenaje

REV 08/18