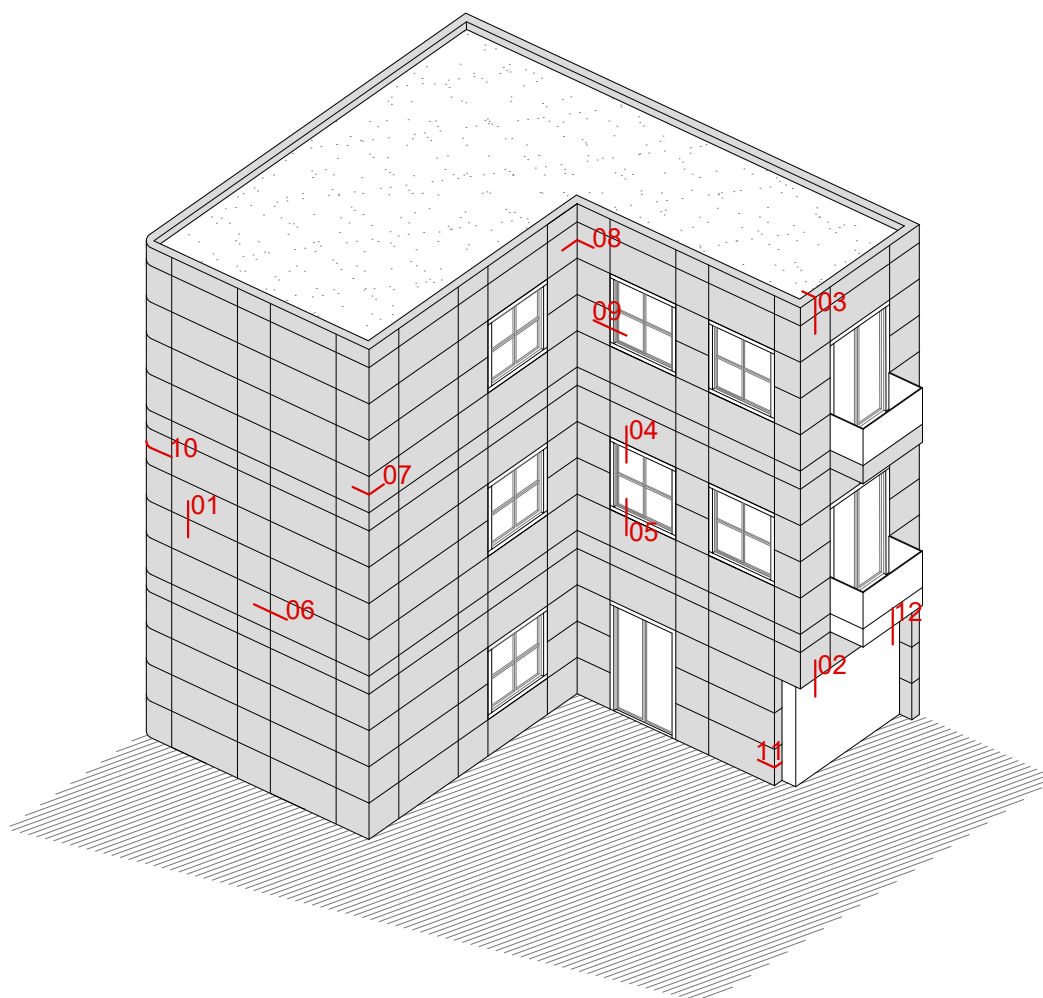


Toute reproduction, distribution, communication publique et/ou transformation non autorisée de ce document constitue une violation du droit de la propriété intellectuelle.

STAC® ne se responsabilise pas de son usage qui, en tout cas, est adressé aux personnes ayant une formation technique, en engageant la responsabilité et le critère de celles-ci.

Ce document est conçu pour être considéré comme orientatif, et peut être révisé et/ou modifié.



1 COUPE VERTICALE SUR JOINT HORIZONTAL

2 COUPE VERTICALE PIED DE BARDAGE

3 COUPE VERTICALE COUVERTINE D'ACROTÈRE

4 COUPE VERTICALE LINTEAU FENÊTRE/BAIE

5 COUPE VERTICALE PIÈCE D'APPUI FENÊTRE/BAIE

6 COUPE HORIZONTALE SUR JOINT VERTICAL

7 COUPE HORIZONTALE ANGLE PLIÉ EXTÉRIEUR

8 COUPE HORIZONTALE ANGLE PLIÉ INTÉRIEUR

9 COUPE HORIZONTALE JAMBAGE FENÊTRE/BAIE

10 COUPE HORIZONTALE CINTRAGE EXTÉRIEUR

11 COUPE HORIZONTALE FERMETURE LATÉRALE DE FAÇADE

12 COUPE VERTICALE SOUS FACE

REV 08/18

T-SZ.01.01

Ce document est conçu pour être considéré comme orientatif, et peut être révisé et/ou modifié.

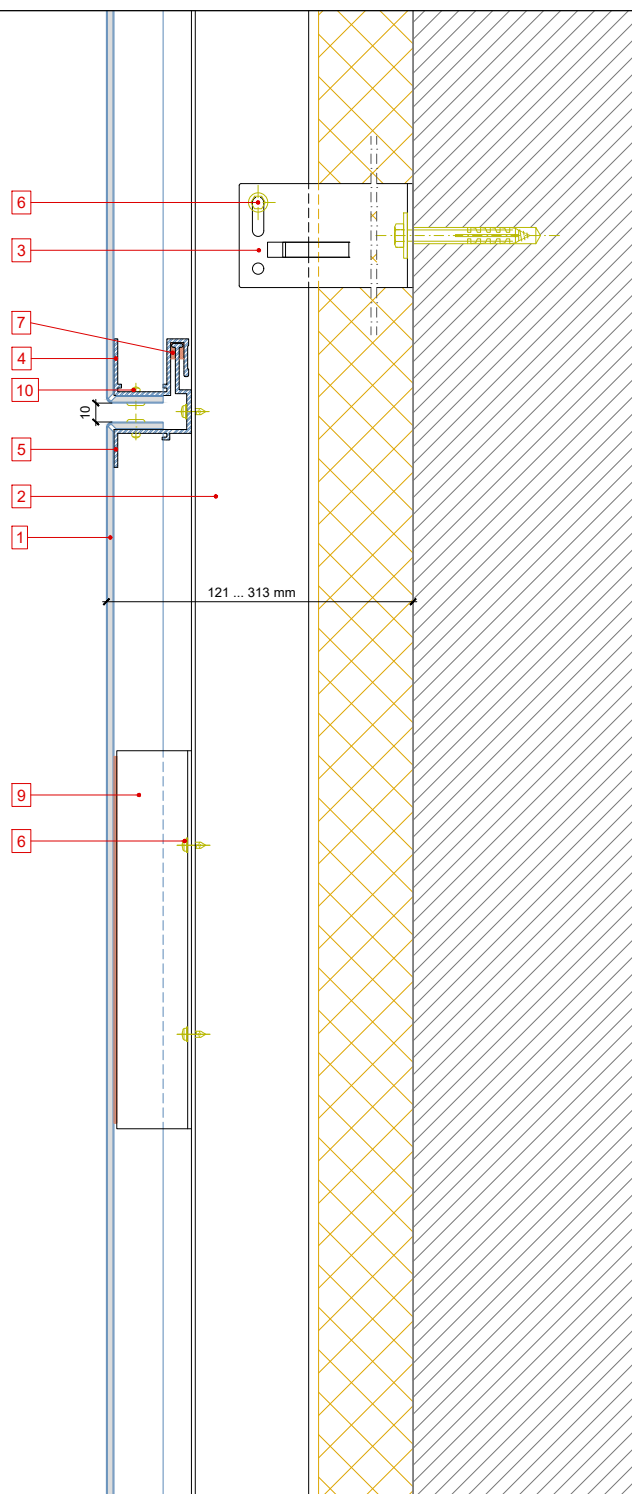
SYSTÈME **STB-T-SZ**

DÉTAILS DE CONSTRUCTION
COUPE VERTICALE
SUR JOINT HORIZONTAL

STAC BOND

T-SZ.01.01

1:4 (A4)



1 Cassette Panneau STACBOND®

2 Profilé T

3 Étrier L

4 Profilé S

5 Profilé Z

6 Vis passante M 6 x 60/70

7 Joint EPDM pour profilés SZ

8 Pièces rivetées pour renfort de cassette

9 Renfort STB-T-SZ

10 Rivet aveugle

11 Équerre secondaire

12 Trous de drainage

13 Profilé Z Adapté

14 Bavette

REV 08/18

SYSTÈME STB-T-SZ

DÉTAILS DE CONSTRUCTION

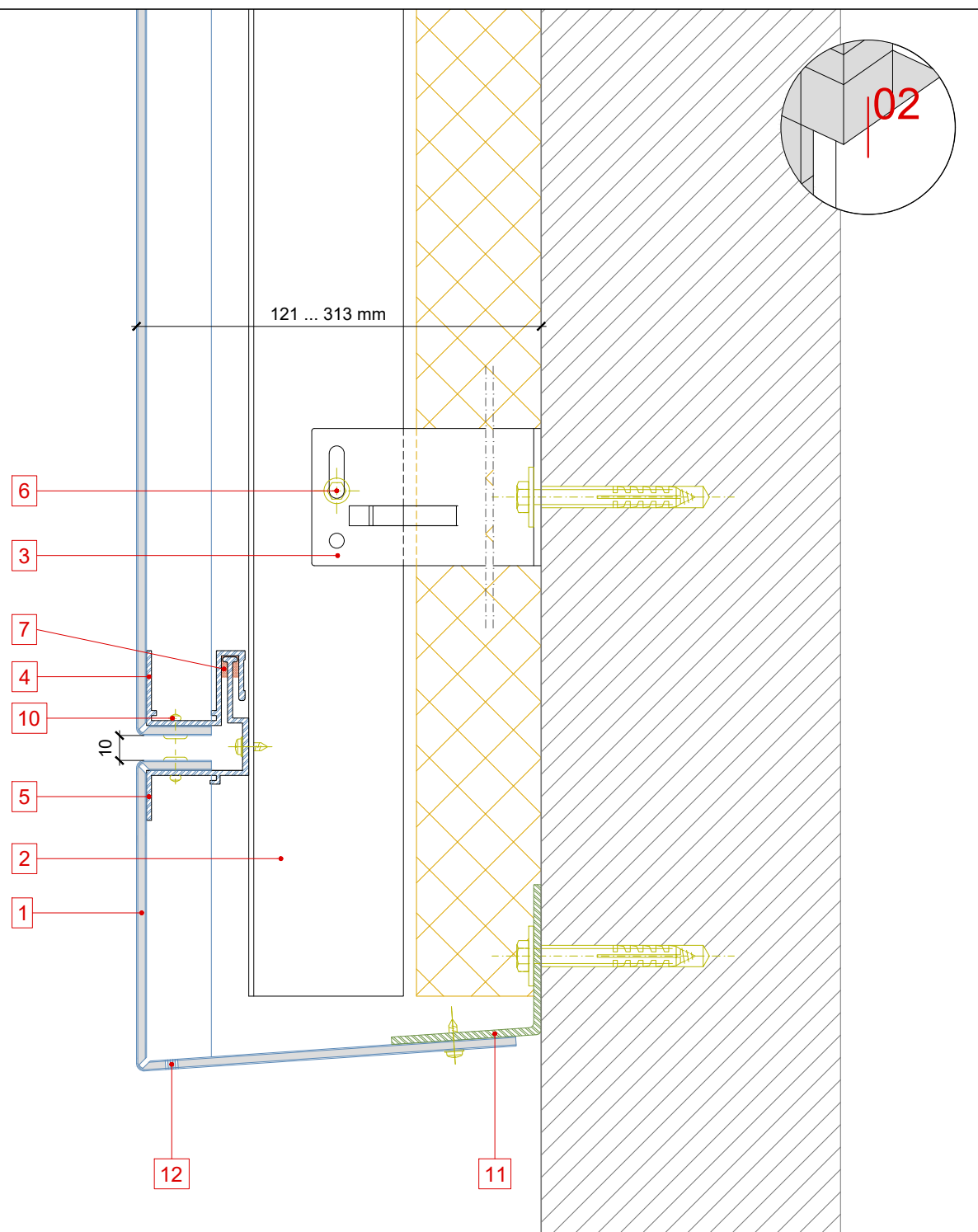
COUPE VERTICALE

PIED DE BARDAGE

STAC BOND

T-SZ.02.01

1:2,5 (A4)



1 Cassette Panneau STACBOND®

2 Profilé T

3 Étrier L

4 Profilé S

5 Profilé Z

6 Vis passante M 6 x 60/70

7 Joint EPDM pour profilés SZ

8 Pièces rivetés pour renfort de cassette

9 Renfort STB-T-SZ

10 Rivet aveugle

11 Équerre secondaire

12 Trous de drainage

13 Profilé Z Adapté

14 Bavette

REV 08/18

SYSTÈME STB-T-SZ

DÉTAILS DE CONSTRUCTION

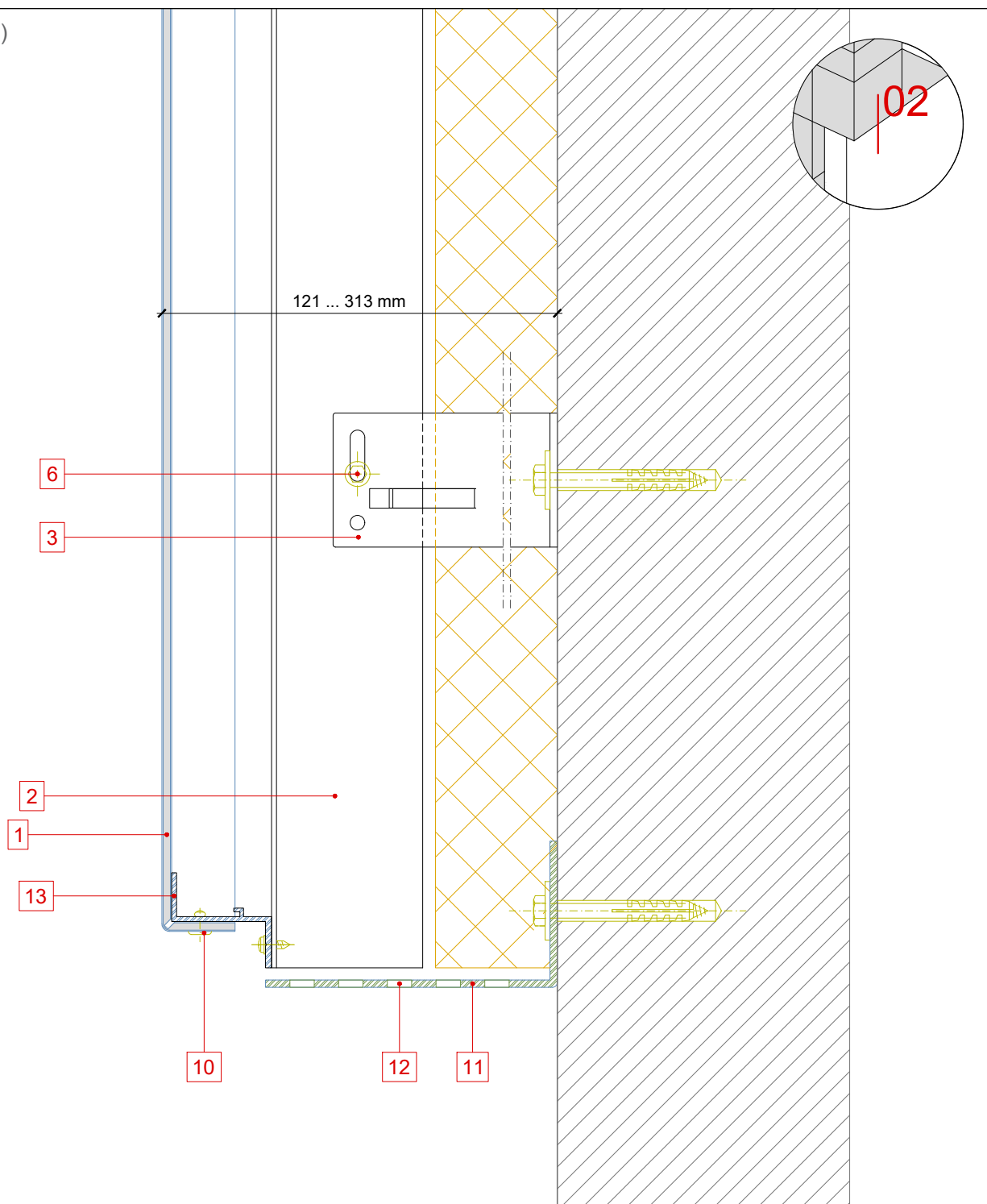
COUPE VERTICALE

PIED DE BARDAGE

STAC BOND

T-SZ.02.02

1:2,5 (A4)



1 Cassette Panneau STACBOND®

2 Profilé T

3 Étrier L

4 Profilé S

5 Profilé Z

6 Vis passante M 6 x 60/70

7 Joint EPDM pour profilés SZ

8 Pièces rivetés pour renfort de cassette

9 Renfort STB-T-SZ

10 Rivet aveugle

11 Équerre secondaire

12 Trous de drainage

13 Profilé Z Adapté

14 Bavette

REV 08/18

SYSTÈME STB-T-SZ

DÉTAILS DE CONSTRUCTION

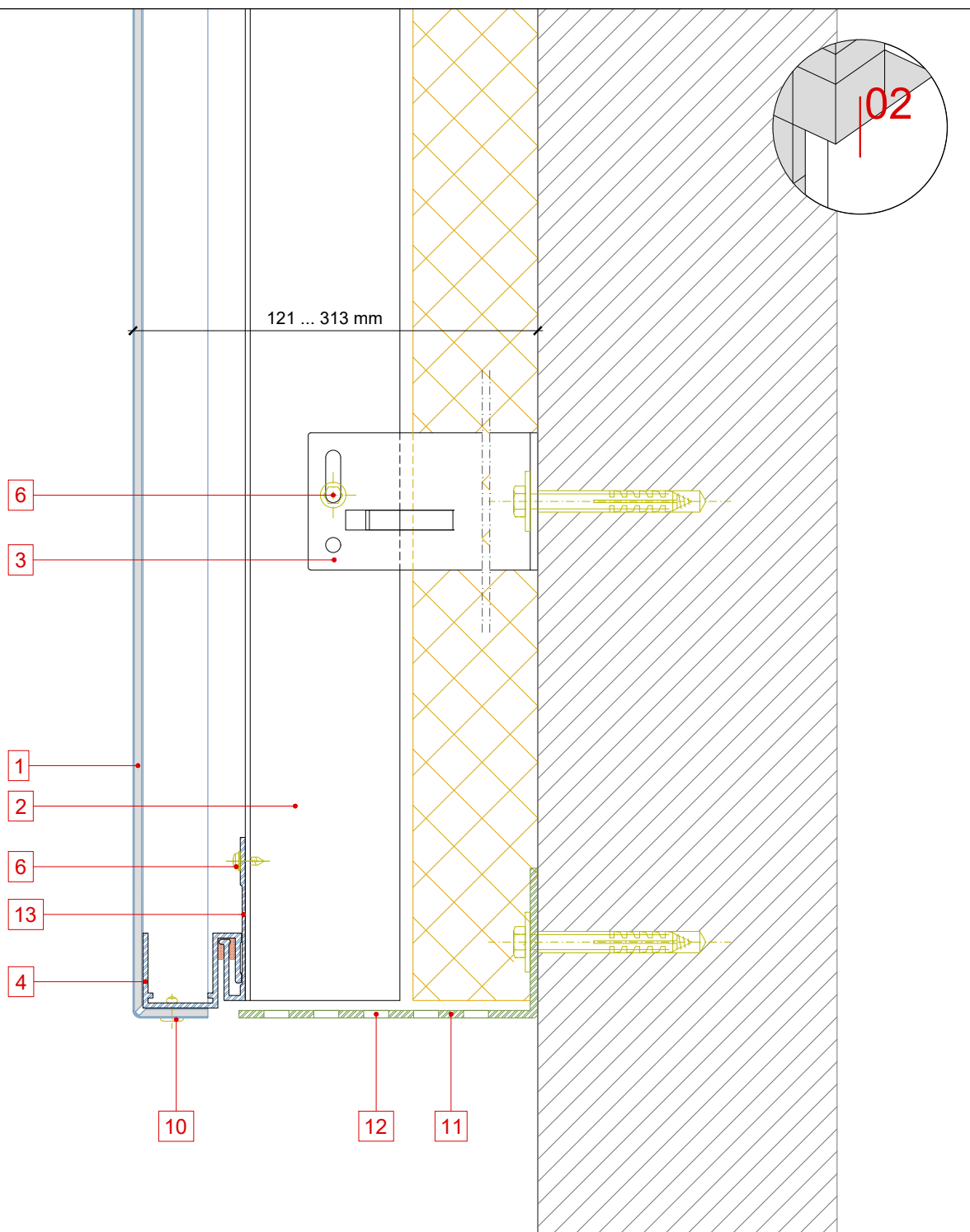
COUPE VERTICALE

PIED DE BARDAGE

STAC BOND

T-SZ.02.03

1:2,5 (A4)



1 Cassette Panneau STACBOND®

2 Profilé T

3 Étrier L

4 Profilé S

5 Profilé Z

6 Vis passante M 6 x 60/70

7 Joint EPDM pour profilés SZ

8 Pièces rivetés pour renfort de cassette

9 Renfort STB-T-SZ

10 Rivet aveugle

11 Équerre secondaire

12 Trous de drainage

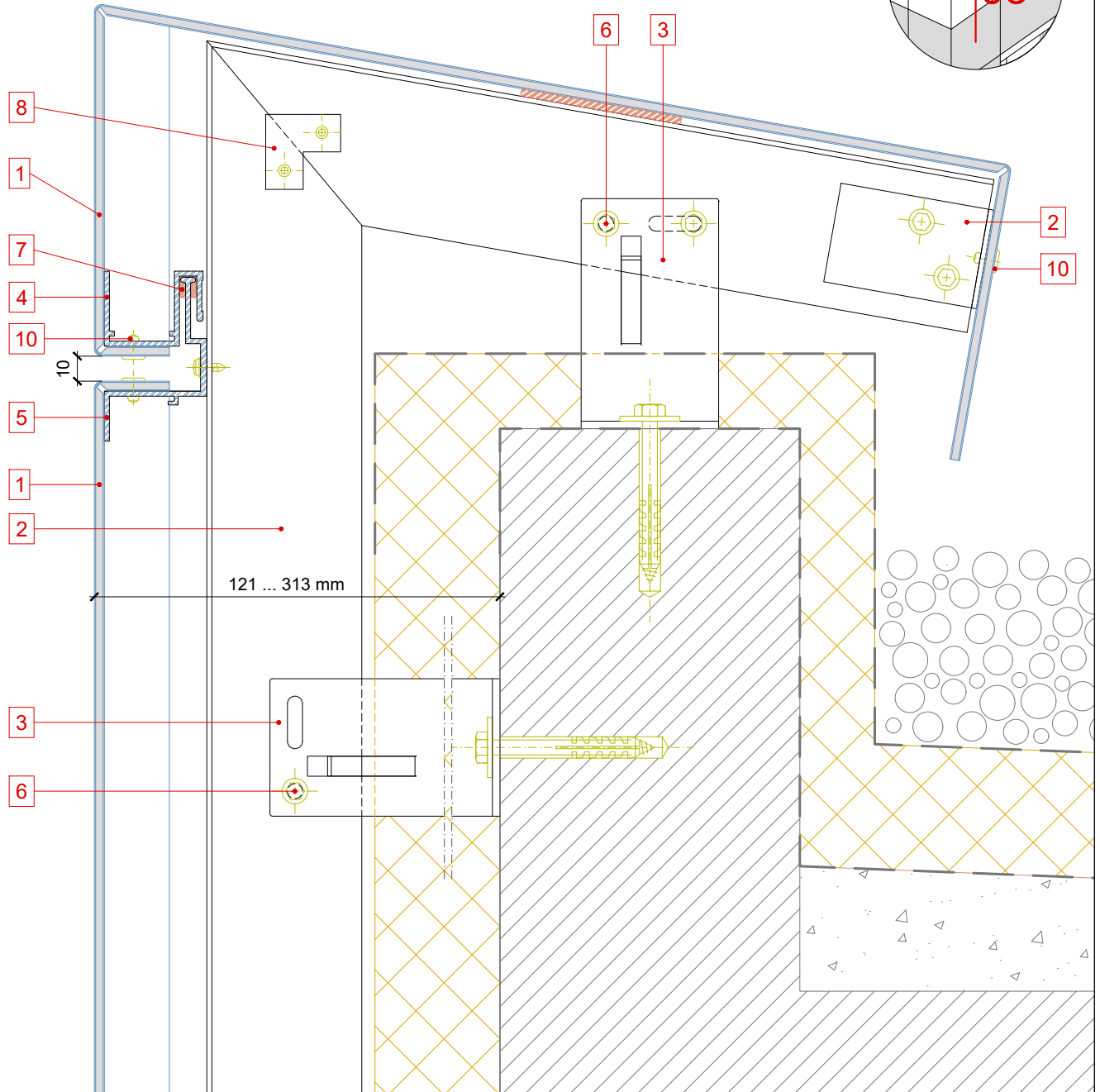
13 Profilé Z Adapté

14 Bavette

REV 08/18

T-SZ.03.01

A circular inset showing a 3D perspective of a corner. Red lines are drawn along the edges of the corner, and the number '03' is written in red next to them.



- www.stac.es

SYSTÈME STB-T-SZ

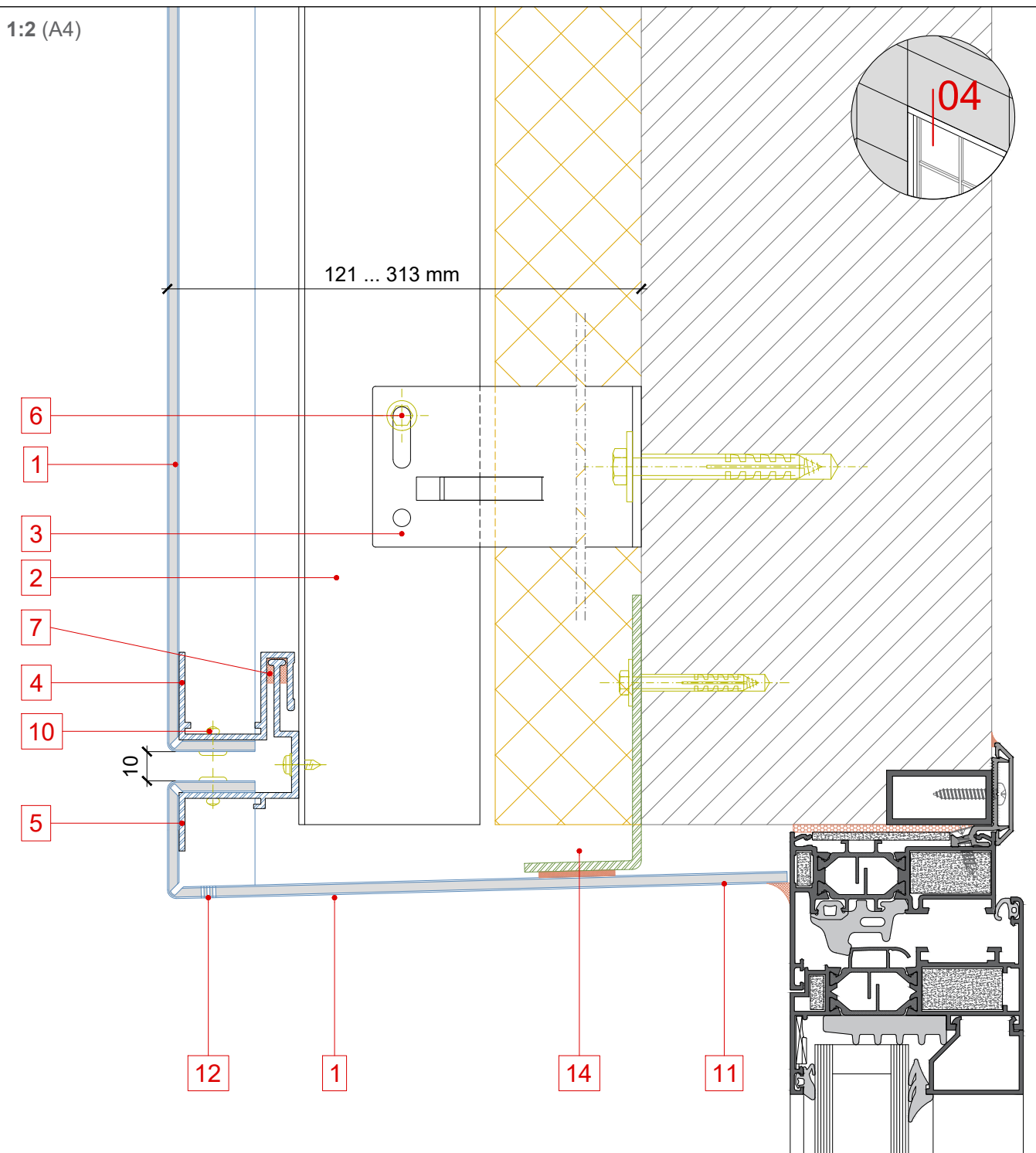
DÉTAILS DE CONSTRUCTION

COUPE VERTICALE

LINTEAU FENÊTRE/BAIE

STAC BOND

T-SZ.04.01



1 Cassette Panneau STACBOND®

2 Profilé T

3 Étrier L

4 Profilé S

5 Profilé Z

6 Vis passante M 6 x 60/70

7 Joint EPDM pour profilés SZ

8 Pièces rivetés pour renfort de cassette

9 Renfort STB-T-SZ

10 Rivet aveugle

11 Équerre secondaire

12 Trous de drainage

13 Profilé Z Adapté

14 Bavette

REV 08/18

SYSTÈME STB-T-SZ

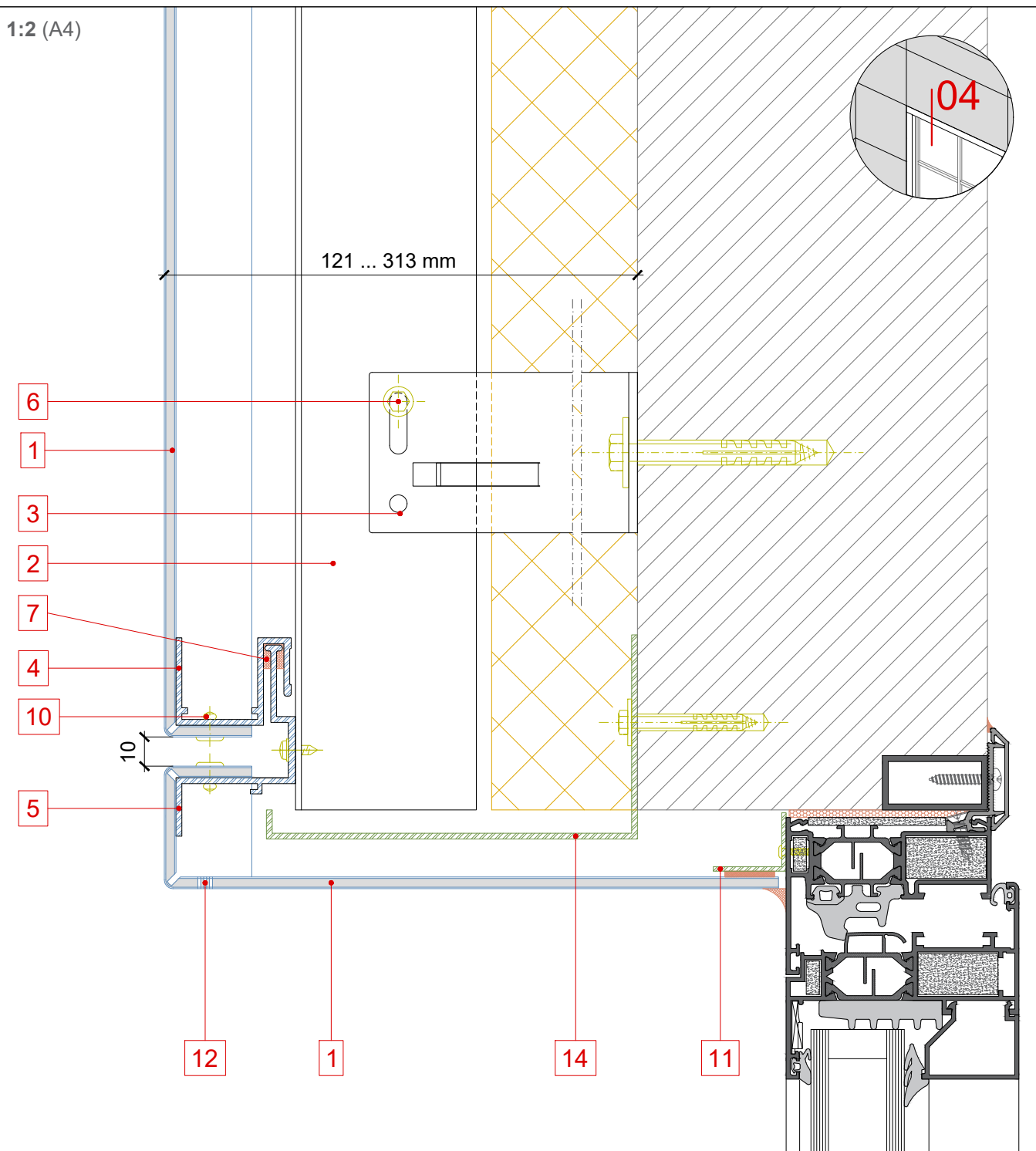
DÉTAILS DE CONSTRUCTION

COUPE VERTICALE

LINTEAU FENÊTRE/BAIE

STAC BOND

T-SZ.04.02



1 Cassette Panneau STACBOND®

2 Profilé T

3 Étrier L

4 Profilé S

5 Profilé Z

6 Vis passante M 6 x 60/70

7 Joint EPDM pour profilés SZ

8 Pièces rivetés pour renfort de cassette

9 Renfort STB-T-SZ

10 Rivet aveugle

11 Équerre secondaire

12 Trous de drainage

13 Profilé Z Adapté

14 Bavette

REV 08/18

SYSTÈME STB-T-SZ

DÉTAILS DE CONSTRUCTION

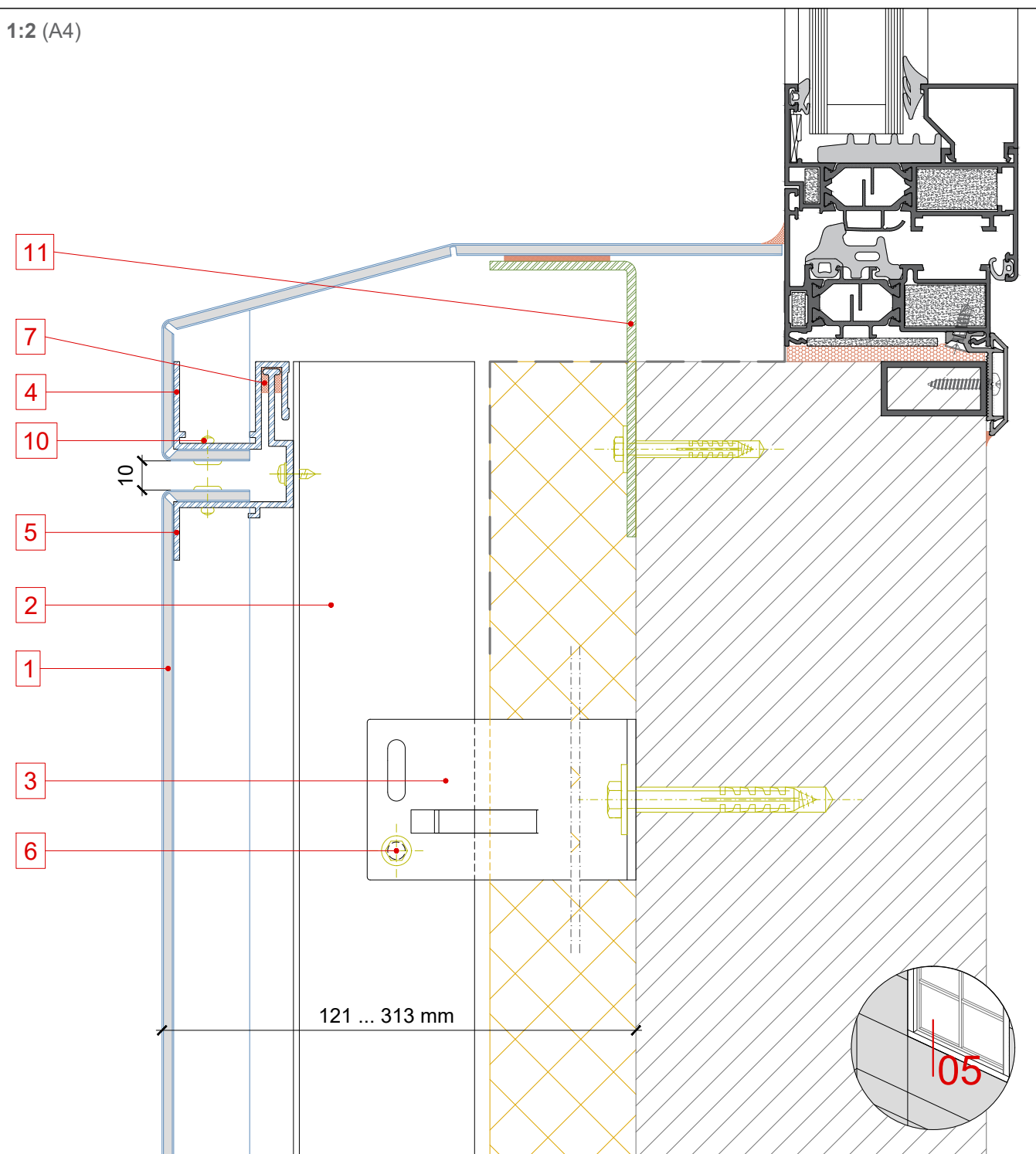
COUPE VERTICALE

PIÈCE D'APPUI FENÊTRE/BAIE

STAC BOND

T-SZ.05.02

1:2 (A4)



1 Cassette Panneau STACBOND®

2 Profilé T

3 Étrier L

4 Profilé S

5 Profilé Z

6 Vis passante M 6 x 60/70

7 Joint EPDM pour profilés SZ

8 Pièces rivetés pour renfort de cassette

9 Renfort STB-T-SZ

10 Rivet aveugle

11 Équerre secondaire

12 Trous de drainage

13 Profilé Z Adapté

14 Bavette

REV 08/18

SYSTÈME STB-T-SZ

DÉTAILS DE CONSTRUCTION

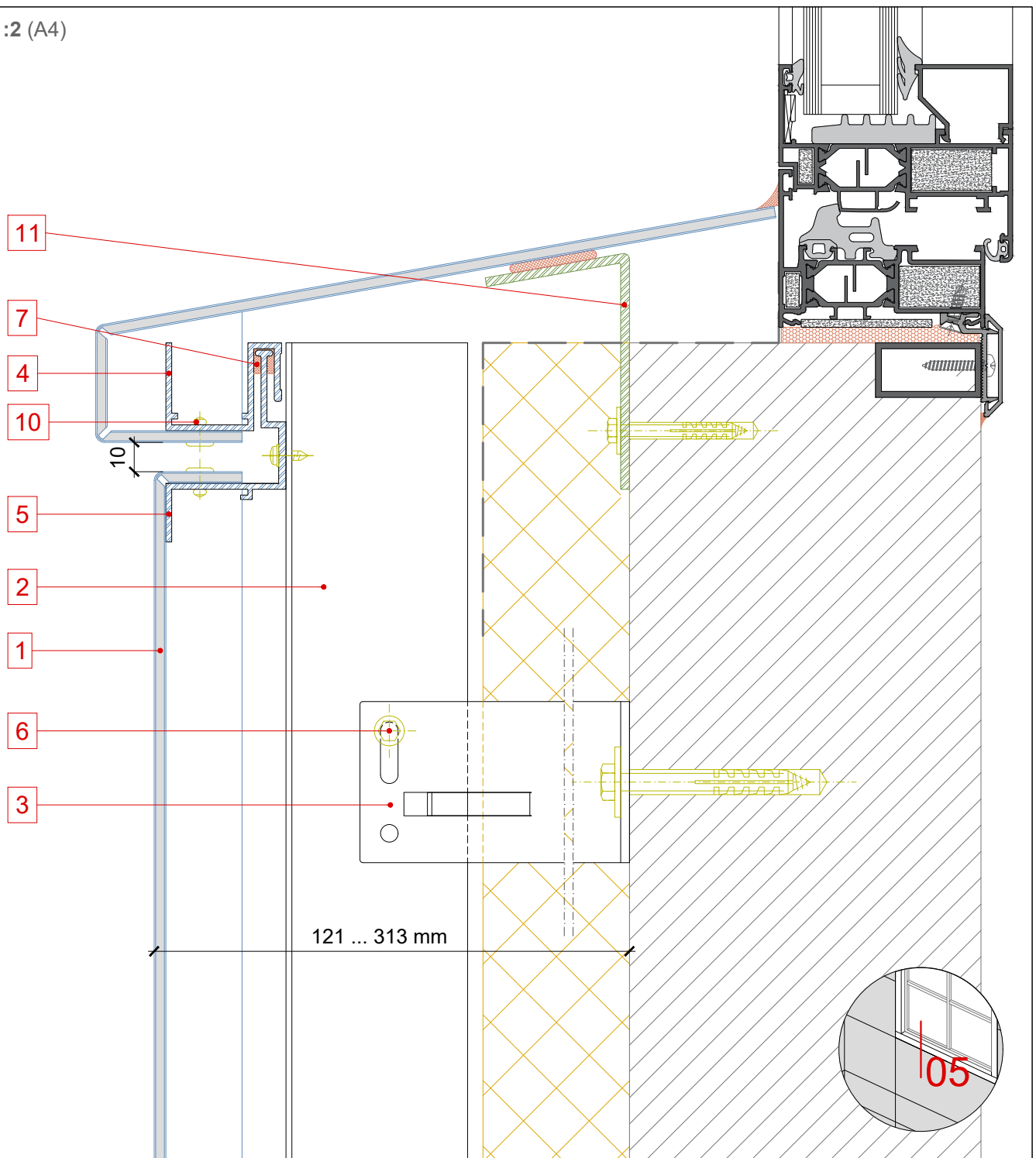
COUPE VERTICALE

PIÈCE D'APPUI FENÊTRE/BAIE

STAC BOND

T-SZ.05.03

1:2 (A4)



1 Cassette Panneau STACBOND®

2 Profilé T

3 Étrier L

4 Profilé S

5 Profilé Z

6 Vis passante M 6 x 60/70

7 Joint EPDM pour profilés SZ

8 Pièces rivetés pour renfort de cassette

9 Renfort STB-T-SZ

10 Rivet aveugle

11 Équerre secondaire

12 Trous de drainage

13 Profilé Z Adapté

14 Bavette

REV 08/18

SYSTÈME STB-T-SZ

DÉTAILS DE CONSTRUCTION

COUPE HORIZONTALE

ANGLE PLIÉ EXTÉRIEUR

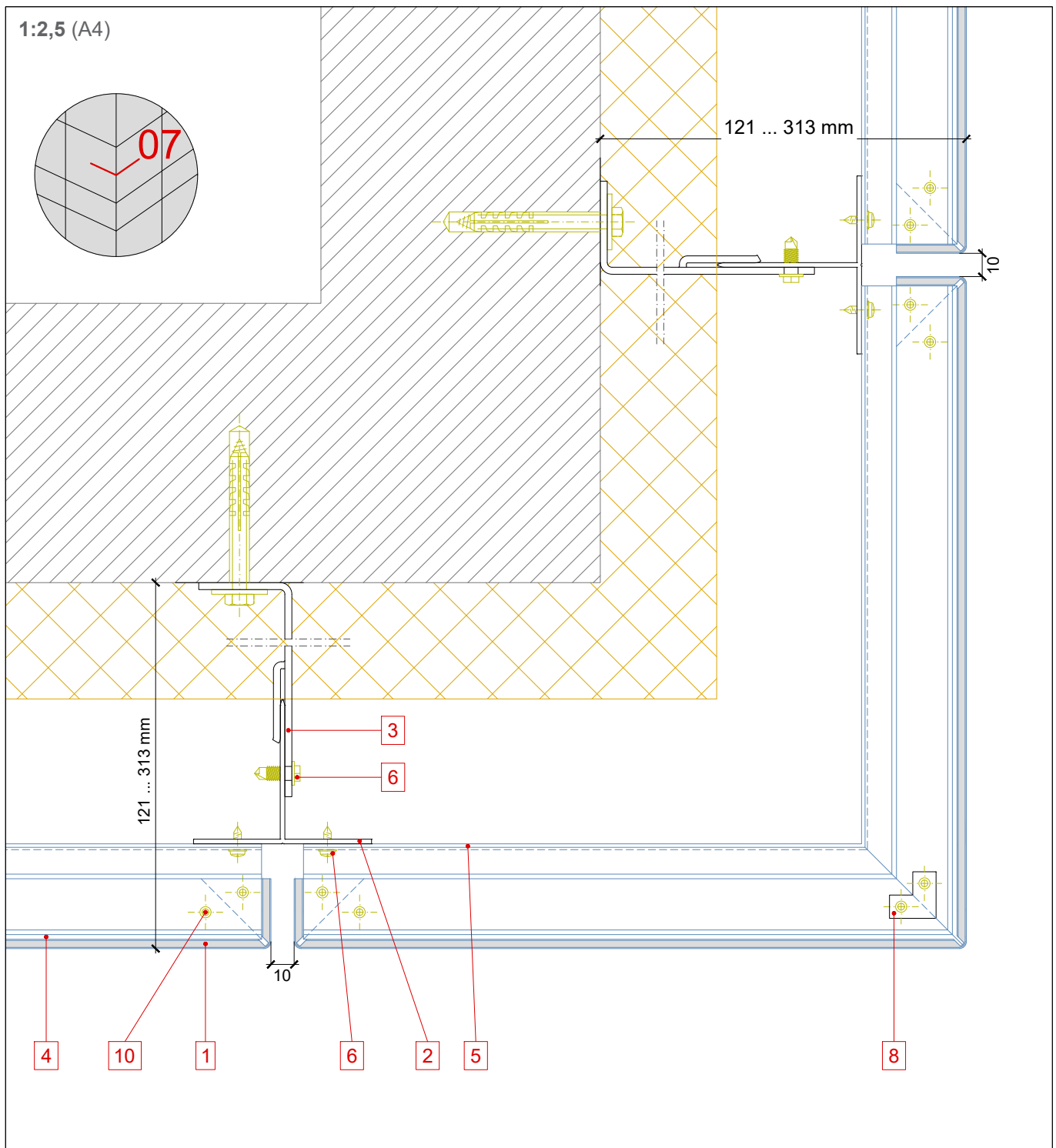
STAC BOND

T-SZ.07.01

Toute reproduction, distribution, communication publique et/ou transformation non autorisée de ce document constitue une violation du droit de la propriété intellectuelle.

STAC® ne se responsabilise pas de son usage qui, en tout cas, est adressé aux personnes ayant une formation technique, en engageant la responsabilité et le critère de celles-ci.

Ce document est conçu pour être considéré comme orientatif, et peut être révisé et/ou modifié.



1 Cassette Panneau STACBOND®

2 Profilé T

3 Étrier L

4 Profilé S

5 Profilé Z

6 Vis passante M 6 x 60/70

7 Joint EPDM pour profilés SZ

8 Pièces rivetées pour renfort de cassette

9 Renfort STB-T-SZ

10 Rivet aveugle

11 Équerre secondaire

12 Trous de drainage

13 Profilé Z Adapté

14 Bavette

REV 08/18

SYSTÈME STB-T-SZ

DÉTAILS DE CONSTRUCTION

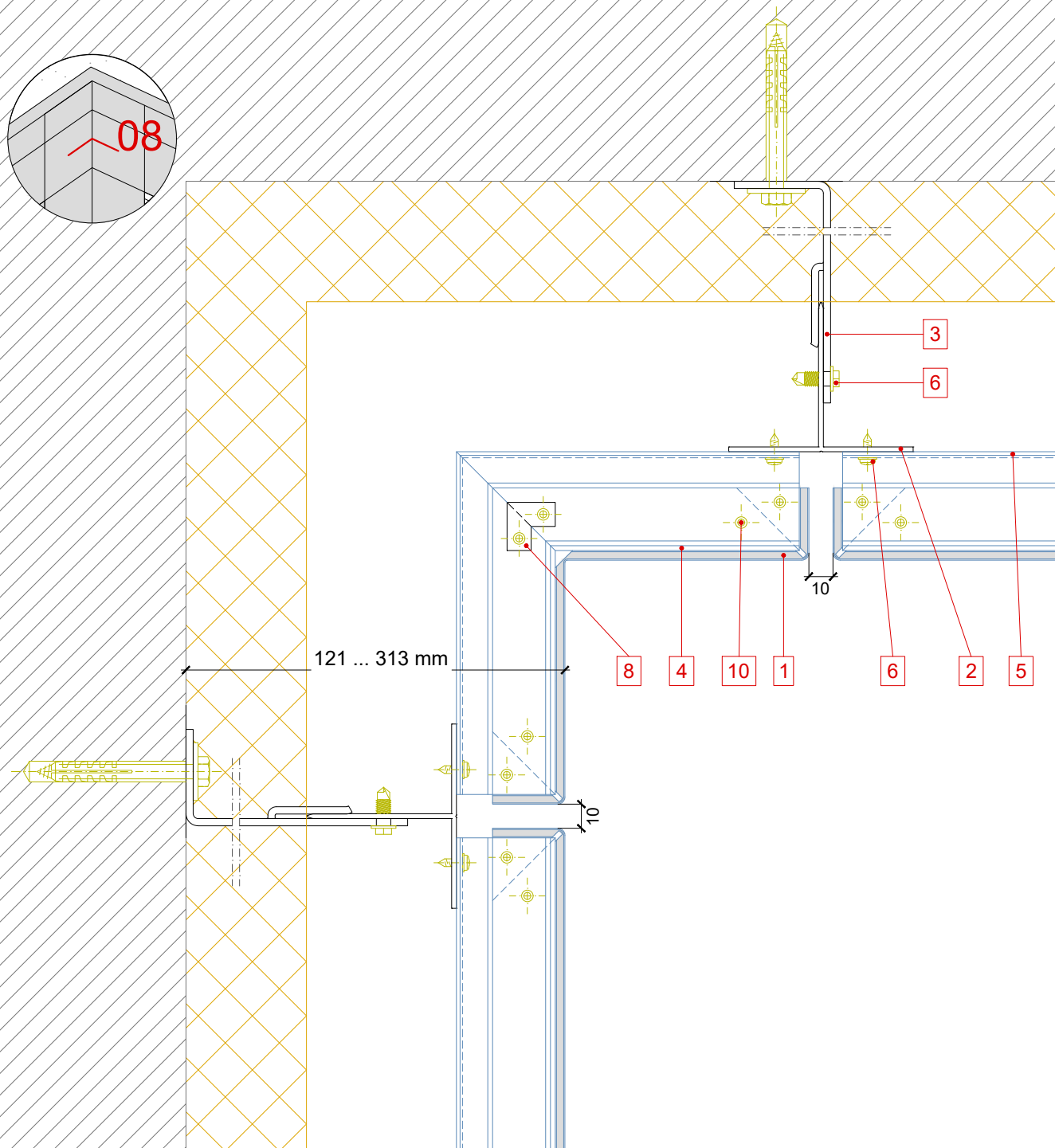
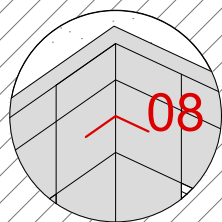
COUPE HORIZONTALE

ANGLE PLIÉ INTÉRIEUR

STAC BOND

T-SZ.08.01

1:2,5 (A4)



1 Cassette Panneau STACBOND®

2 Profilé T

3 Étrier L

4 Profilé S

5 Profilé Z

6 Vis passante M 6 x 60/70

7 Joint EPDM pour profilés SZ

8 Pièces rivetées pour renfort de cassette

9 Renfort STB-T-SZ

10 Rivet aveugle

11 Équerre secondaire

12 Trous de drainage

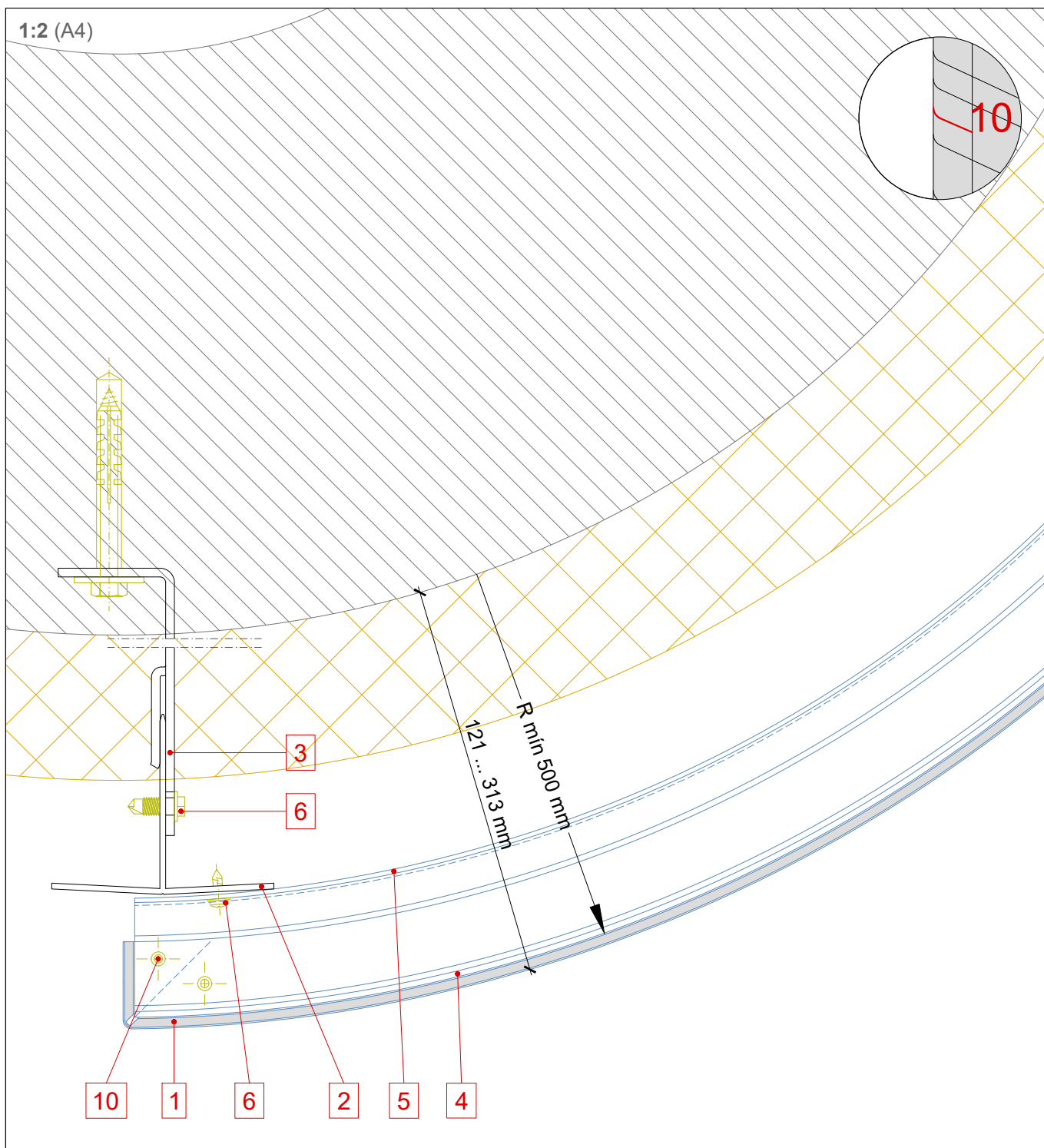
13 Profilé Z Adapté

14 Bavette

REV 08/18

T-SZ.10.01

Ce document est conçu pour être considéré comme orientatif, et peut être révisé et/ou modifié.



- 

SYSTÈME STB-T-SZ

DÉTAILS DE CONSTRUCTION

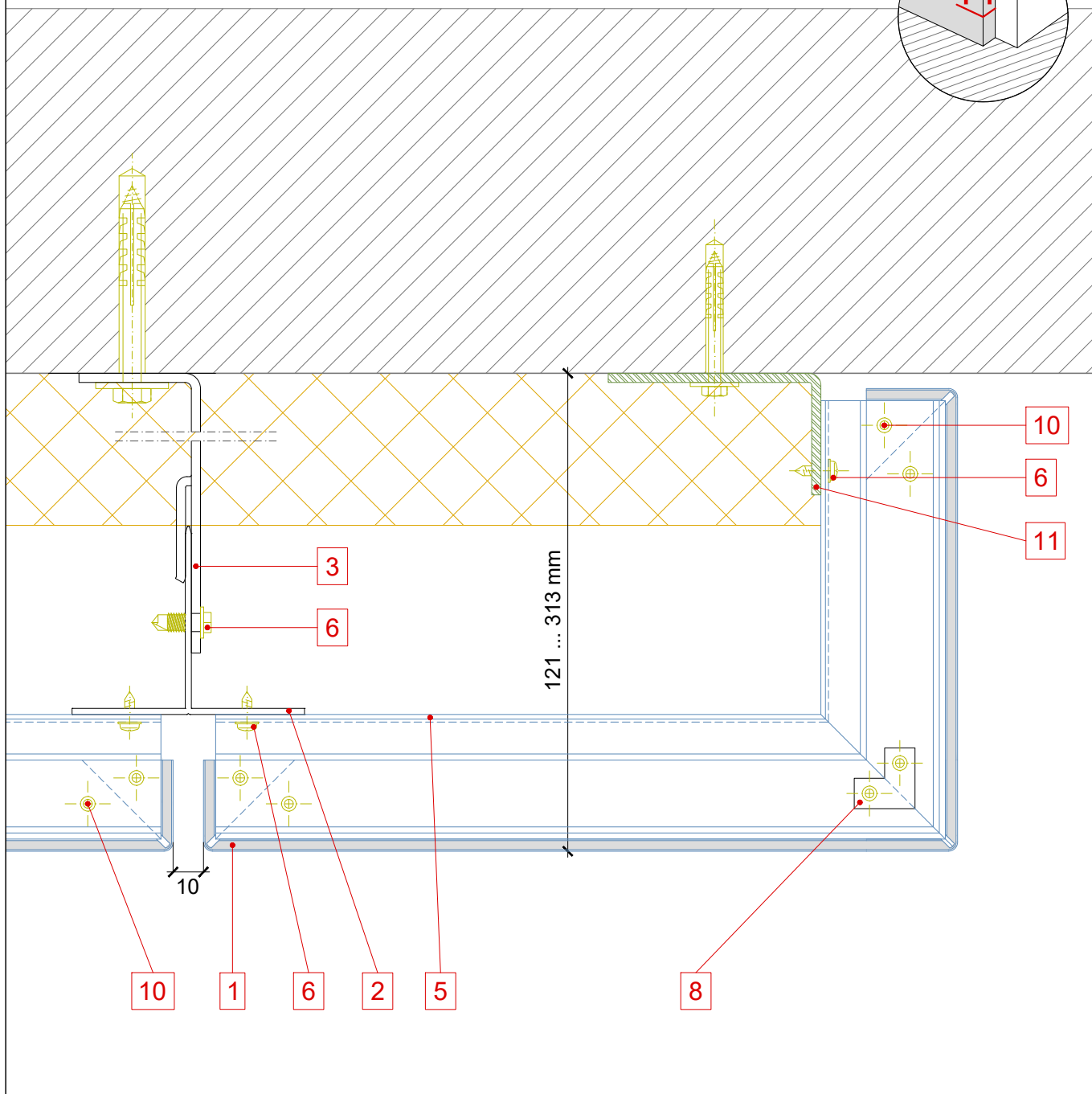
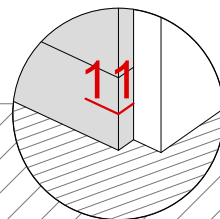
COUPE VERTICALE

FERMETURE LATÉRALE DE FAÇADE

STAC BOND

T-SZ.11.01

1:2 (A4)



1 Cassette Panneau STACBOND®

2 Profilé T

3 Étrier L

4 Profilé S

5 Profilé Z

6 Vis passante M 6 x 60/70

7 Joint EPDM pour profilés SZ

8 Pièces rivetés pour renfort de cassette

9 Renfort STB-T-SZ

10 Rivet aveugle

11 Équerre secondaire

12 Trous de drainage

13 Profilé Z Adapté

14 Bavette

REV 08/18

SYSTÈME **STB-T-SZ**

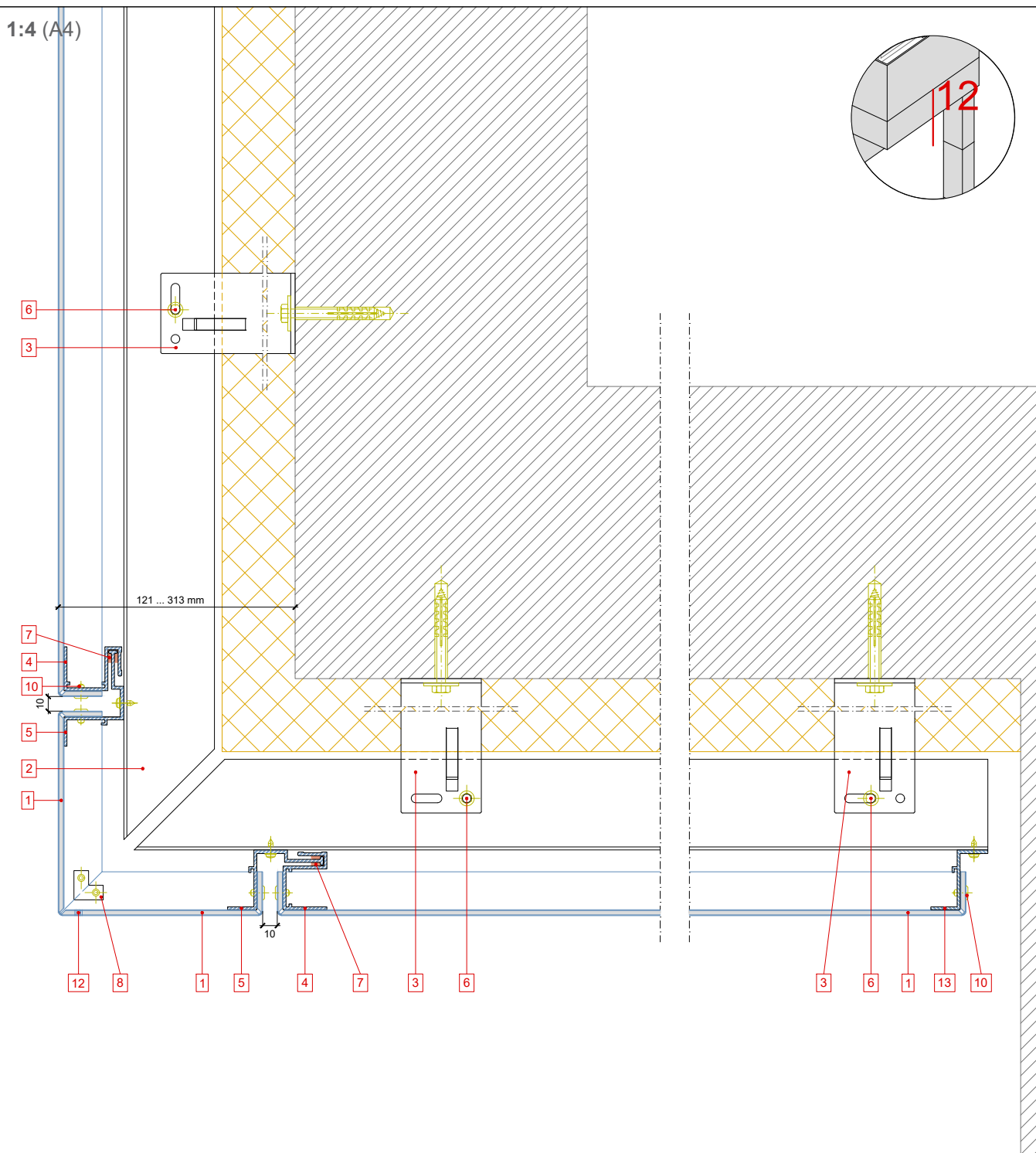
DÉTAILS DE CONSTRUCTION

COUPE VERTICALE

SOUS FACE

STAC BOND

T-SZ.12.01



1 Cassette Panneau STACBOND®

2 Profilé T

3 Étrier L

4 Profilé S

5 Profilé Z

6 Vis passante M 6 x 60/70

7 Joint EPDM pour profilés SZ

8 Pièces rivetés pour renfort de cassette

9 Renfort STB-T-SZ

10 Rivet aveugle

11 Équerre secondaire

12 Trous de drainage

13 Profilé Z Adapté

14 Bavette

REV 08/18