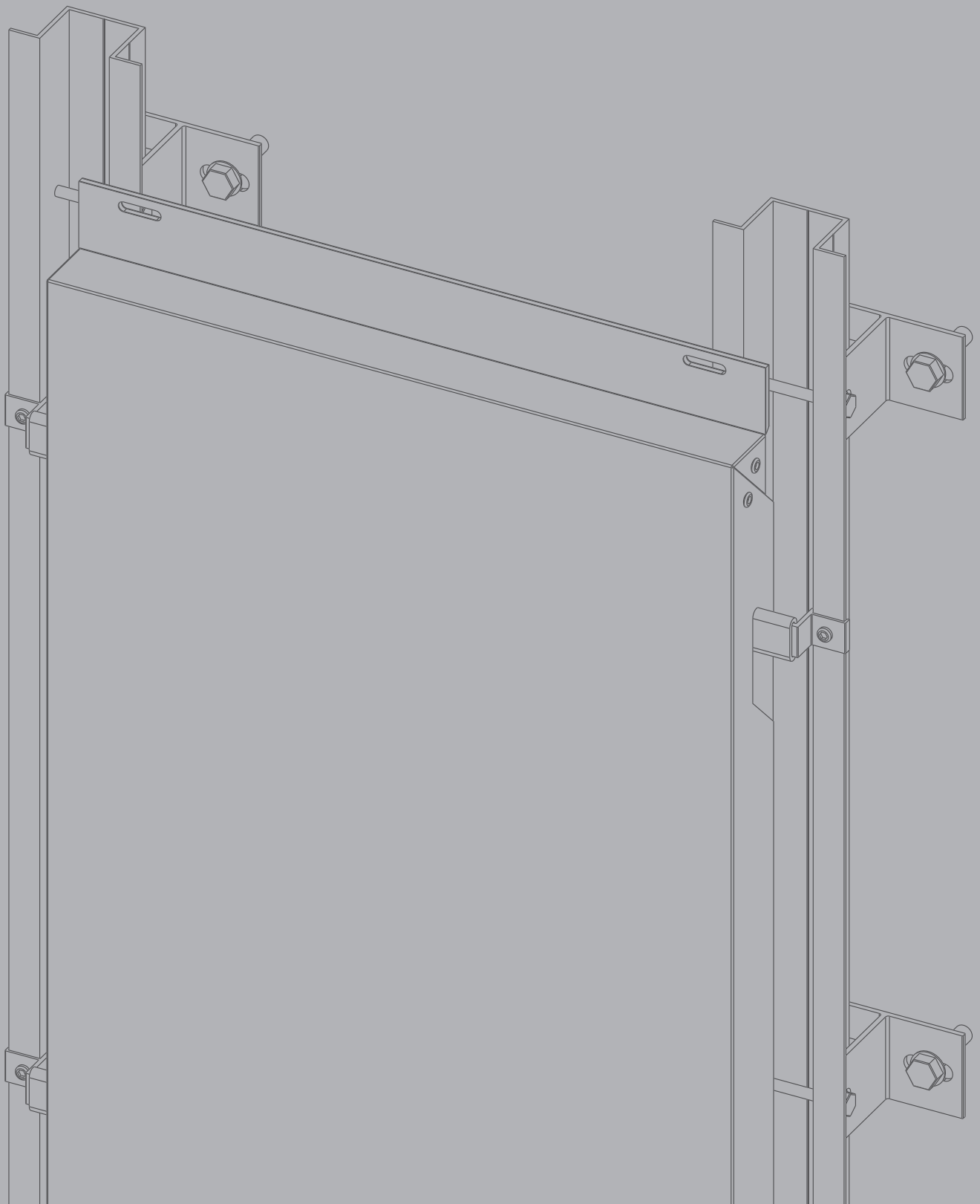


STB-CH

SYSTÈME DE CASSETTES SUSPENDUES



SYSTÈME **STB-CH**

DESCRIPTION



Le **STB-CH** est un système kit à base de cassettes suspendues issues de **panneau composite STACBOND® pour le montage de façades ventilées**. C'est un système de fixation non visible, polyvalent et d'installation rapide, dans lequel les modulations des cassettes peuvent se présenter aussi bien dans le sens vertical que horizontal. Le système **STB-CH** remplit toutes les conditions requises pour l'exécution des revêtements architecturaux les plus avant-gardistes.

L'ossature secondaire est réalisée au moyen de **profilés OMEGA** et de **séparateurs DOUBLE T** en alliage d'aluminium 6063 T5.

Ces séparateurs sont prévus pour différentes longueurs afin de pouvoir loger l'épaisseur de l'isolation thermique nécessaire et absorber toutes les irrégularités de la façade. Pour la rupture de pont thermique, **STAC®** a conçu des **CALES ISOLANTES** spécifiques, à poser entre les séparateurs L et le parement vertical.

Les séparateurs sont ancrés sur la paroi à l'aide de chevilles mécaniques spéciales, prescrites pour chaque ouvrage par les fournisseurs de fixations et reçoivent comme montants verticaux les profilés OMEGA.

C'est sur les montants que se situent les **ensembles de support STB-CH**, découpés à partir des profilés extrudés en alliage d'aluminium 6063 T5. Une pièce spéciale en EPDM est posée sur l'emplacement de la suspension pour éviter les vibrations.

La pose des cassettes façonnées en panneau composite **STACBOND®** sur l'ossature secondaire se réalise grâce à des encoches usinées au préalable sur les retours verticaux des cassettes et sur les raidisseurs cachés collés à l'intérieur, de façon à ce qu'elles reposent sur les supports de suspension, puis sont vissées sur le retour supérieur aux profilés OMEGA.

STAC® a développé un logiciel pour le calcul spécifique de l'ossature secondaire conformément aux critères du Documento de Idoneidad Técnica -Agrément technique- (DIT plus 553p/16) établis par l'Instituto de Ciencias de la Construcción Eduardo Torroja pour chaque projet à exécuter, pour définir les distances maximales entre les montants verticaux ainsi que le nombre d'ancrages.

Le système **STB-CH** est agréé par les principales certifications internationales.



ETA-ETE: 15/0655



N° 553P/16



ITB - KOT 2017/0043



13/5022

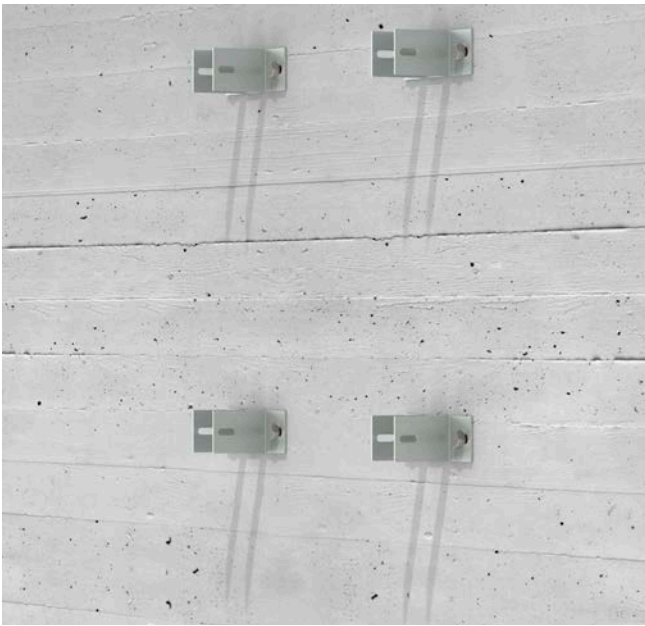


2.2/13-1548_V2*



ASOCIACIÓN MEXICANA DE VENTANAS Y CERRAMIENTOS

*Uniquement cassettes avec retour de 40 mm.



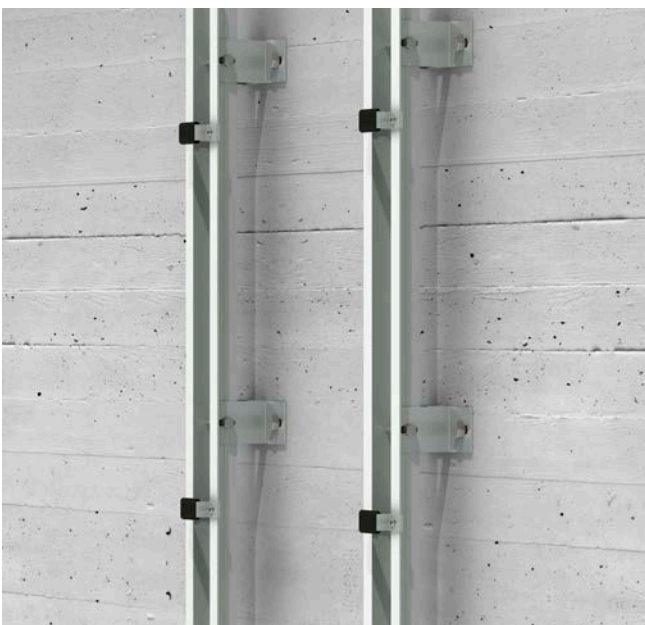
SÉPARATEURS DOUBLE T



PROFILÉS OMEGA

1. Séparateurs L pour l'ancrage du profil à la façade. Les ancrages DOUBLE T fixent le profil OMEGA sur le parement vertical ou paroi de support et permettent corriger les problèmes d'aplomb de la façade. Ils peuvent être de deux types : de rétention ou de sustentation. En option, il est possible de monter des **cales isolantes** qui servent de rupture de pont thermique.

2. Le profil OMEGA est vissé sur les séparateurs DOUBLE T, il devra être mis parfaitement d'aplomb grâce aux réglages que permet le système. Le premier et le dernier ancrage sur le profil seront installés au maximum à 250 mm des extrémités de ce profil.



ENSEMBLE DE SUPPORT SUSPENSION

3. Les ensembles de support suspension se situent sur les profilés. Ils seront réglés en hauteur en fonction de la situation des encoches de chaque cassette.



CASSETTE DE PANNEAU COMPOSITE STACBOND®

4. Cassette de panneau composite STACBOND®. La dernière étape consistera à fixer les cassettes sur les ensembles de support suspension en les vissant sur le rebord des profilés OMEGA, dans les trous oblongs situés sur le retour horizontal supérieur de la cassette. Le montage des cassettes sur la façade sera réalisé de bas en haut.

SYSTÈME STB-CH

ÉLÉMENTS AUXILIAIRES

ENSEMBLE DE SUPPORT SUSPENSION STB-CH

C'est l'ensemble de support suspension STB-CH qui est utilisé pour le profil OMEGA.

Le joint de la pièce de suspension a pour mission d'éviter les bruits de vibrations produits par la pression du vent, le trafic routier, etc.

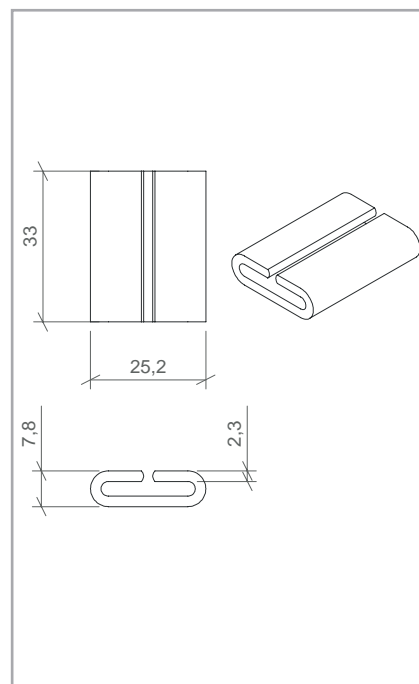
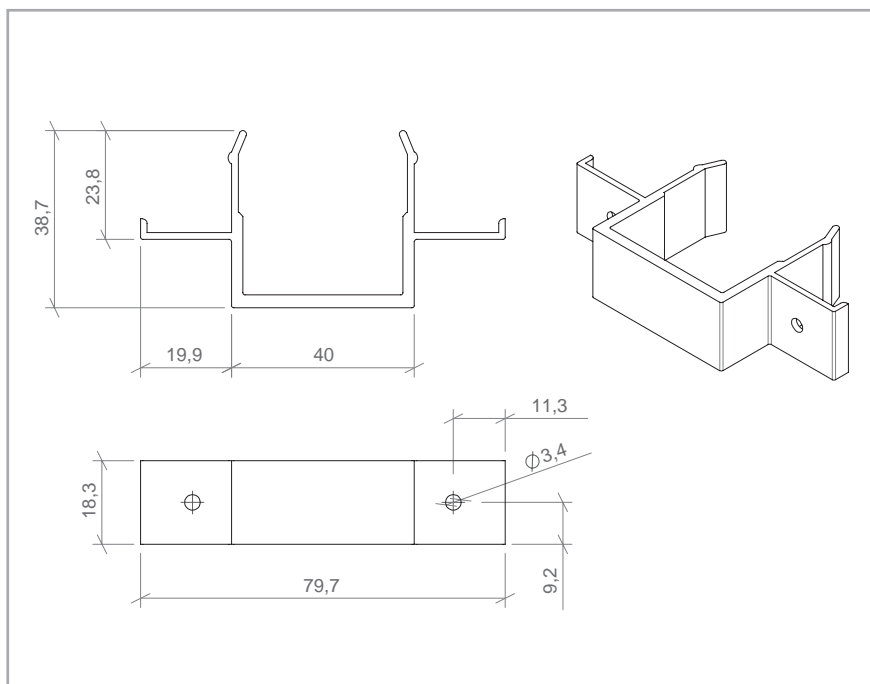
Ce support est fixé sur le profil, en premier lieu au moyen des rebords permettant le déplacement vertical pour faciliter la pose dans sa position finale, puis, par la suite, à l'aide de vis autoforeuses.



| RÉFÉRENCE | DESCRIPTION | U./BOÎTE |
|-----------|---------------------------------------|----------|
| 05.19.062 | ENSEMBLE DE SUPPORT SUSPENSION STB-CH | 200 |

SUPPORT SUSPENSION STB-CH

JOINT DE SUSPENSION



Cotes en mm

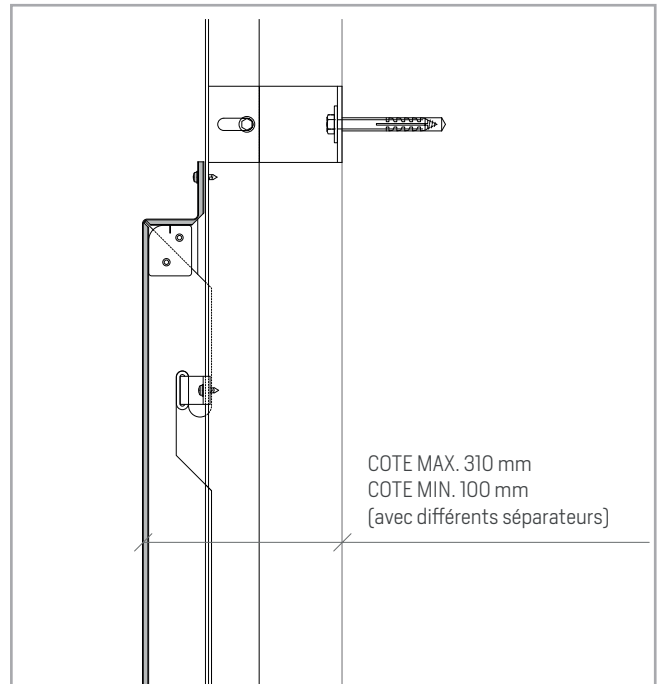
SYSTÈME STB-CH

CASSETTE CH STANDARD RETOUR DE 45 mm

RETOUR DE 45 mm (DÉTAIL)



COUPE VERTICALE



Note: les panneaux STACBOND® usinés sont livrés à plat. Le façonnage des cassettes est à réaliser par le client. Aucune machine spécifique n'est nécessaire.

Pour le façonnage des cassettes CH avec retours de 45 mm, on peut utiliser des platines rectangulaires de 28 x 33 x 2 mm et alliage 1050, ou des pièces rectangulaires du panneau composite lui-même.

Pour plus de longueur, les rebords de 45 mm sont introduits plus profondément dans les profilés T OMEGA dans le but de mieux canaliser l'eau tombant sur la façade.

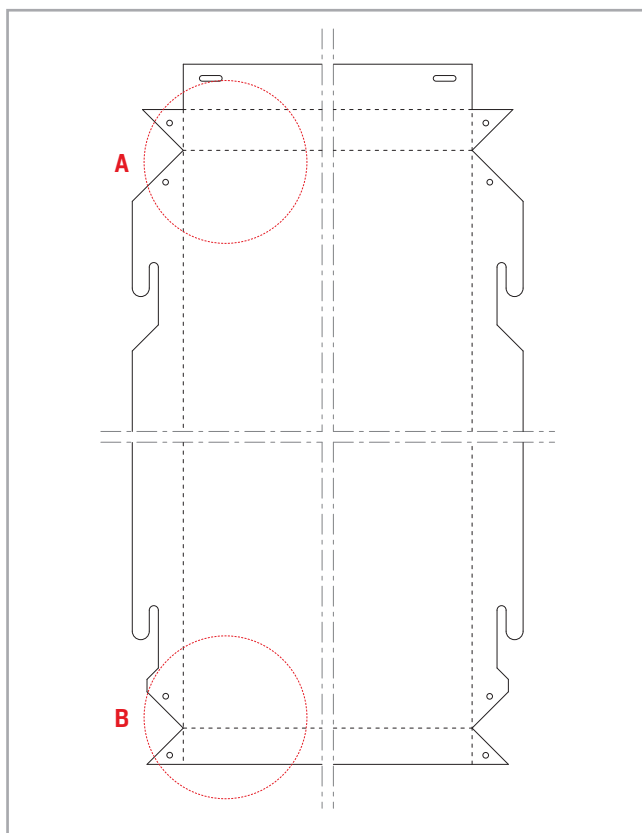
SYSTÈME **STB-CH**

CASSETTE CH STANDARD RETOUR DE 45 mm

CASSETTE FAÇONNÉE



CASSETTE À PLAT



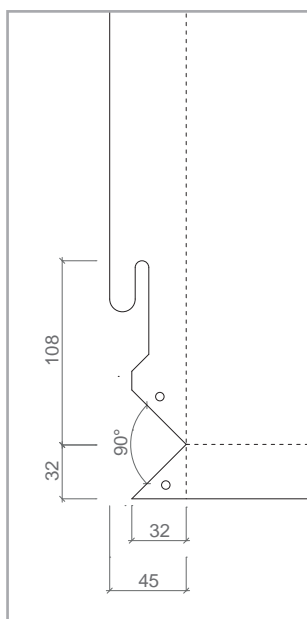
PLATINE DE FORMATION DES CASSETTES

La platine de formation de cassettes est une petite pièce d'aluminium en alliage 1050 H24 qui permet au moyen de rivets, le conformage des cassettes et des raidisseurs sur les systèmes STB-CH et STB-T-CH.

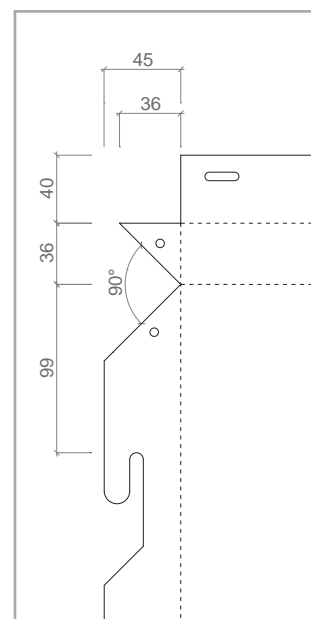
Cette platine est indiquée pour les cassettes CH avec retours de 45 mm et raidisseurs.



DÉTAIL **A**



DÉTAIL **B**



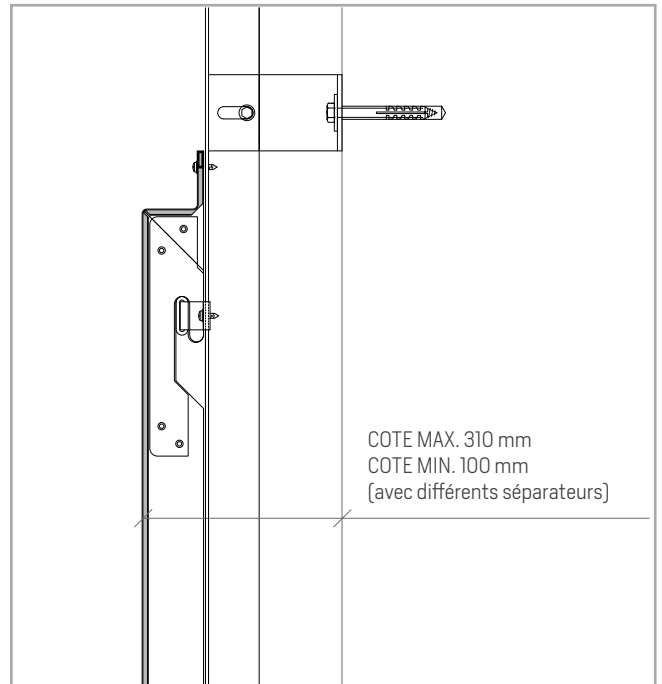
| RÉFÉRENCE | DESCRIPTION | U./BOÎTE |
|-----------|------------------------------------|----------|
| 05.19.050 | PLATINE DE FORMATION DES CASSETTES | 3000 |

Cotes en mm

RETOUR DE 40 mm (DÉTAIL)



COUPE VERTICALE



Note: les panneaux **STACBOND®** usinés sont livrés à plat. Le façonnage des cassettes est à réaliser par le client. Aucune machine spécifique n'est nécessaire.

Pour le façonnage des cassettes CH avec retours de 40 mm, on peut utiliser, dans tous les cas et pour chaque encoche, des pièces de renfort de suspension. Ce sont des pièces spécifiques d'aluminium de 2 mm d'épaisseur et en alliage 1050, à riveter ou à visser sur les retours et/ou raidisseurs.

Les cassettes avec retours de 40 mm assurent une meilleure optimisation car elles demandent moins de panneau que les cassettes avec retours de 45 mm.

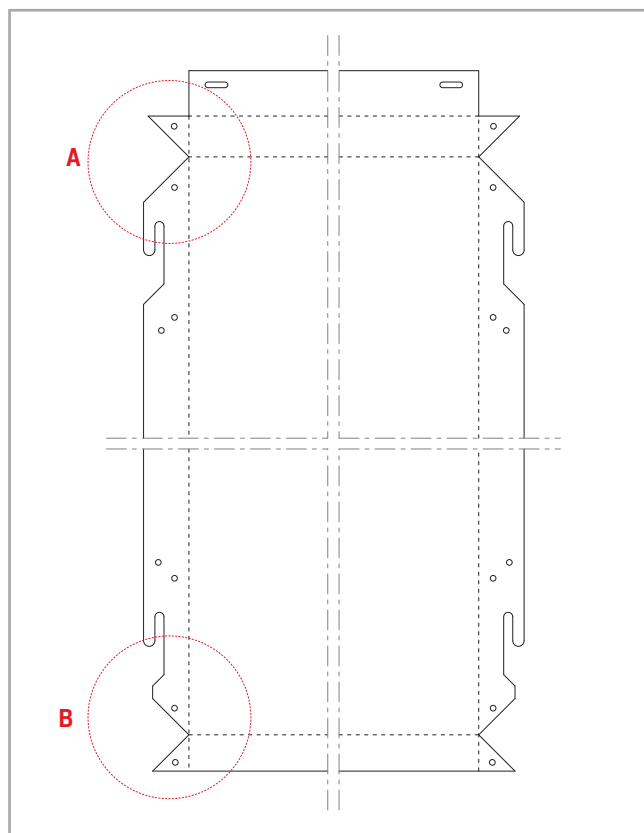
SYSTÈME STB-CH

CASSETTE CH STANDARD RETOUR DE 40 mm

CASSETTE FAÇONNÉE



CASSETTE À PLAT

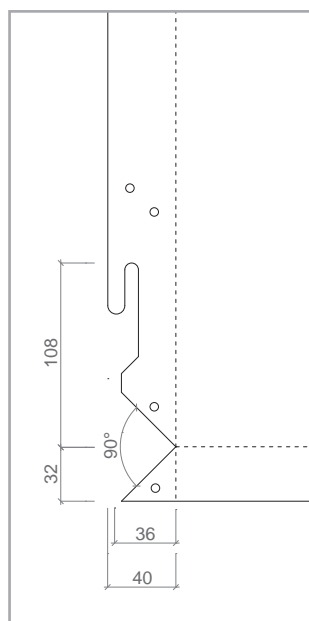


RENFORT DE SUSPENSION

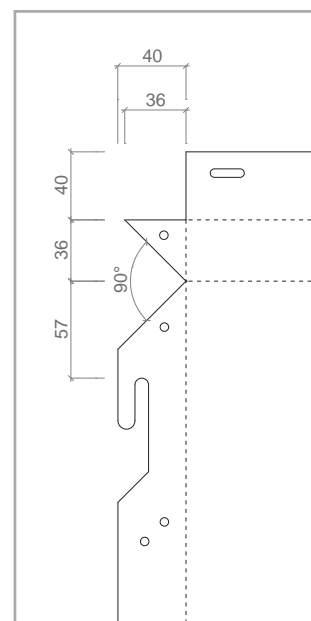
La platine de renfort de suspension est une pièce d'aluminium en alliage 1050 H24 qui permet au moyen de rivets, le conformage des cassettes et des raidisseurs des systèmes STB-CH et STB-T-CH, et qui, en outre, renforce chacune des suspensions des cassettes CH avec retours de 40 mm.



DÉTAIL A



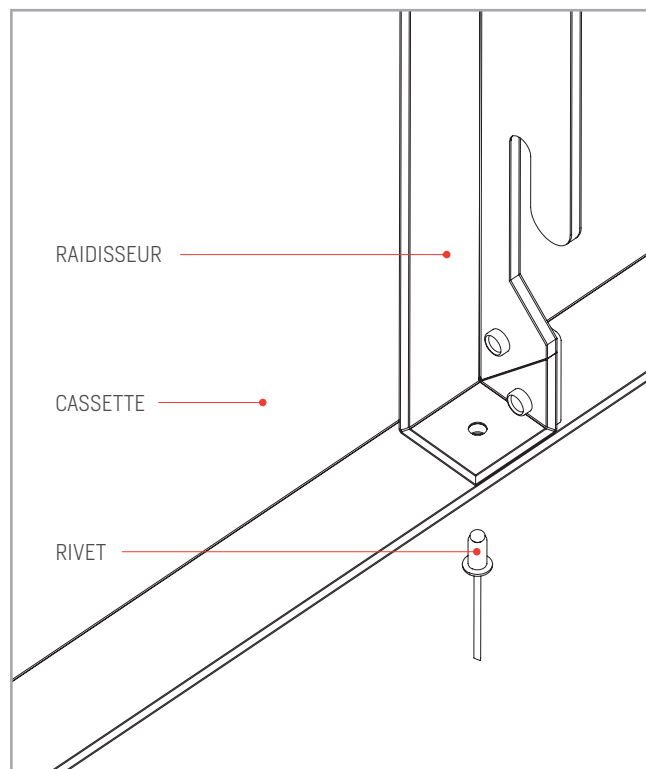
DÉTAIL B



| RÉFÉRENCE | DESCRIPTION | U./BOÎTE |
|-----------|-----------------------|----------|
| 05.19.019 | RENFORT DE SUSPENSION | 200 |

Cotes en mm

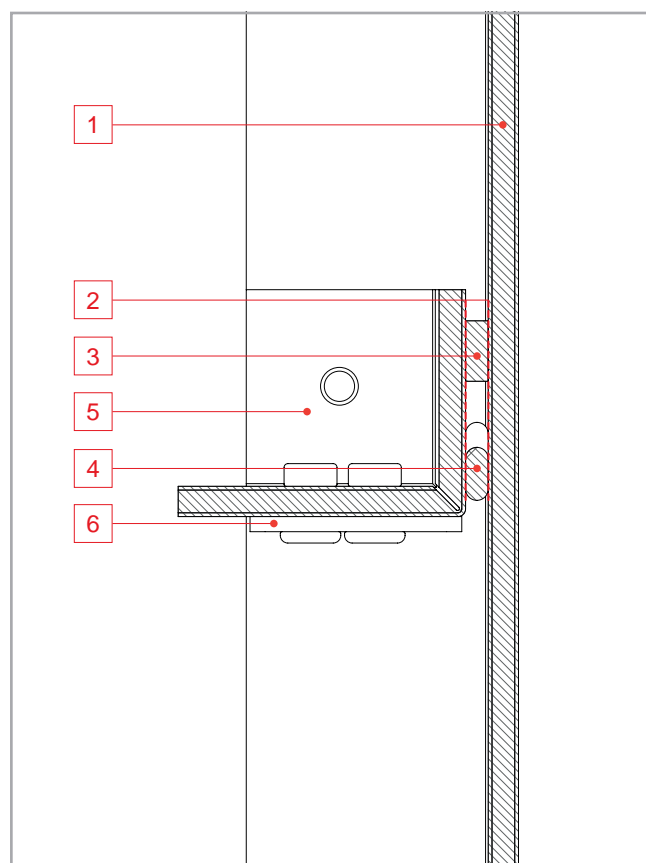
Le raidisseur est une pièce angulaire formée à partir de panneau composite **STACBOND®** usiné. Il est employé pour renforcer de l'intérieur les cassettes CH, lorsque ces dernières dépassent certaines dimensions. Le raidisseur est fixé au moyen de ruban à double face, adhérent sur la face interne de la cassette puis riveté sur les retours supérieur et inférieur horizontaux.



DÉTAIL DE FIXATION MÉCANIQUE

| RÉFÉRENCE | DESCRIPTION |
|-------------|-----------------------------------|
| 05.19.025 | RAIDISSEUR SCH-1 (< 750 mm) |
| 05.19.026 | RAIDISSEUR SCH-2 (750 - 1500 mm) |
| 05.19.027 | RAIDISSEUR SCH-3 (1500 - 2400 mm) |
| 05.19.027.1 | RAIDISSEUR SCH-4 (2400 - 4000 mm) |
| 05.19.027.2 | RAIDISSEUR SCH-5 (4000 - 5000 mm) |
| 05.19.027.3 | RAIDISSEUR SCH-6 (> 5000 mm) |

| Nb | DÉSIGNATION |
|----|---|
| 1 | Cassette de panneau composite STACBOND® |
| 2 | Apprêt |
| 3 | Ruban double face autoadhésif |
| 4 | Cordon d'adhésif appliqué sur la cassette |
| 5 | Raidisseur de panneau STACBOND® |
| 6 | platine de formation des cassettes |



SYSTÈME STB-CH

POSE DU RAIDISSEUR

1. PRÉPARATION DE LA SURFACE

Éliminer, tout d'abord, la poussière et les saletés par des procédés mécaniques et jamais en employant des dissolvants. Ce nettoyage se fera par ponçage, plus ou moins profond en fonction de la saleté. Ensuite, aspirer la poussière ou souffler avec de l'air comprimé. Pour le nettoyage et le dégraissage, par la suite, utiliser le dégraissant nettoyant SIKA AKTIVATOR-205, ou similaire, et le laisser s'évaporer pendant au moins 10 minutes.



1. NETTOYER



2. IMPRIMER

2. APPRÊT DE LA SURFACE

Une fois la surface propre, apprêter avec un produit spécifique qui viendra renforcer l'adhérence de l'adhésif élastique (SIKATACK PANEL PREMIER, ou similaire,).

3. RUBAN ADHÉSIF À DOUBLE FACE

Après le temps de pose de l'apprêt (30, 60 mn), coller le ruban autoadhésif à double face, RUBAN SIKATACK PANEL-3, ou similaire, qui maintiendra la pièce en place pendant la polymérisation de l'adhésif, tout en garantissant l'épaisseur minimum de ce dernier en vue des éventuelles dilatations du panneau composite STACBOND®.



3. BANDE ADHÉSIVE



4. ADHÉSIF SIKATACK PANEL

4. APPLICATION DE L'ADHÉSIF

Appliquer ensuite l'adhésif élastique SIKATACK PANEL, ou similaire, sur la cassette en cordon continu et contigu au ruban double face.

5. POSE DU RAIDISSEUR

Poser ensuite le raidisseur de manière à ce que toute la surface de ce dernier soit imprégnée d'adhésif.

6. FIXATION PAR RIVETS

Finalement le raidisseur sera perforé et riveté sur sa partie supérieure et inférieure contre les retours horizontaux de la cassette.



5. COLLER LE RAIDISSEUR



6. FIXATION PAR RIVETS

SYSTÈME **STB-CH**

REMPACEMENT DES CASSETTES ENDOMMAGÉES



1. Retirer la cassette endommagée en coupant par le rebord supérieur.



2. Perforer le tube de 30 x 30 x 1,4 mm avec d.6, et mettre en place sur la nouvelle cassette.



3. Pose de vis 4,2 x 13 DIN 7504 N inox sur profil en "L" de 30 x 20 x 1,3 mm et fixation de ce dernier sur le profil T OMEGA.



4. Pose d'adhésif et de ruban double face spécifiques sur le profil "L" 30 x 20 mm.

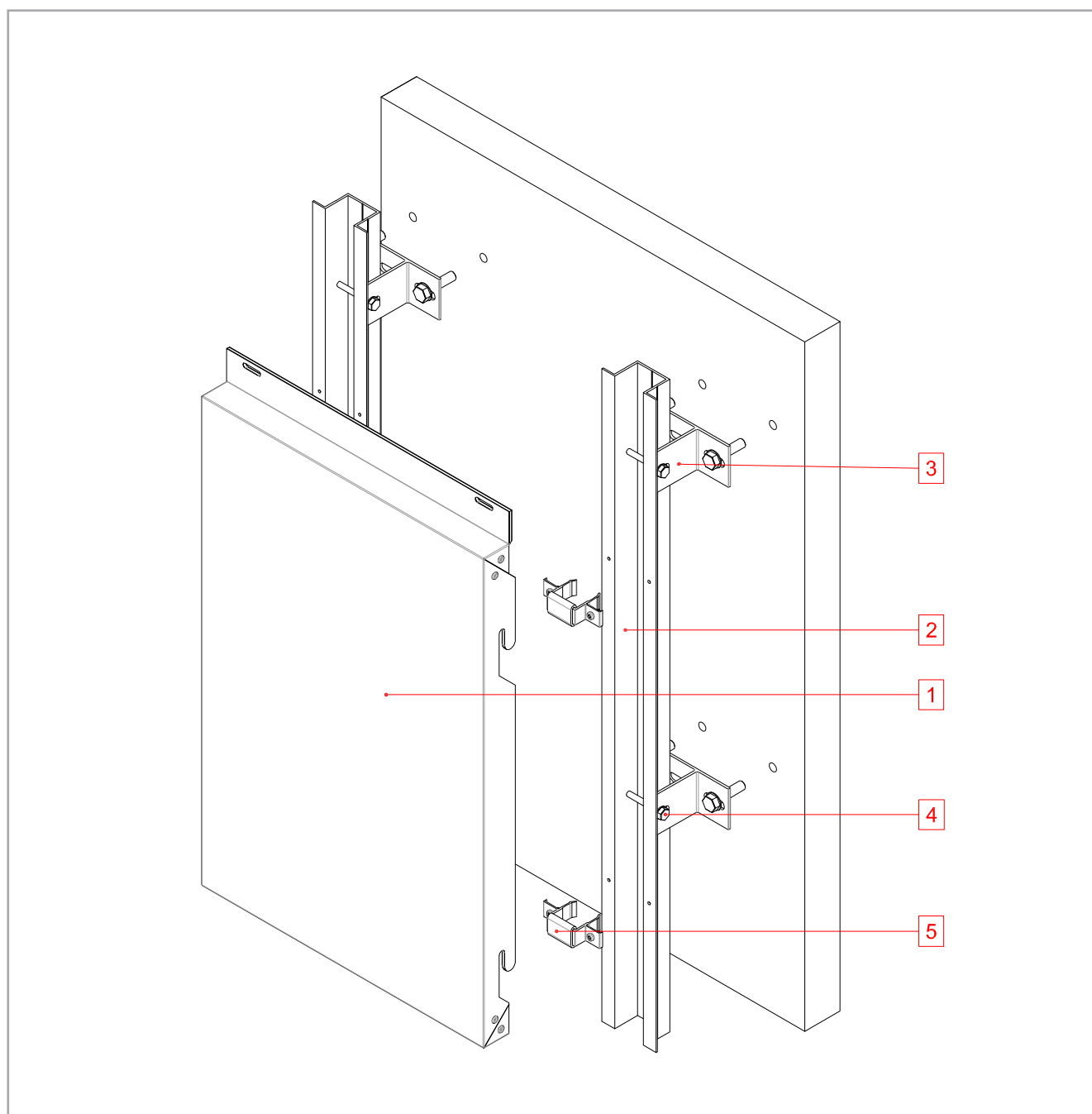


5. Installation de la nouvelle cassette de panneau composite **STACBOND®**, avec pièce de suspension spéciale de 9 mm et pièces de renfort de suspension.



SYSTÈME STB-CH

SCHÉMA DE MONTAGE

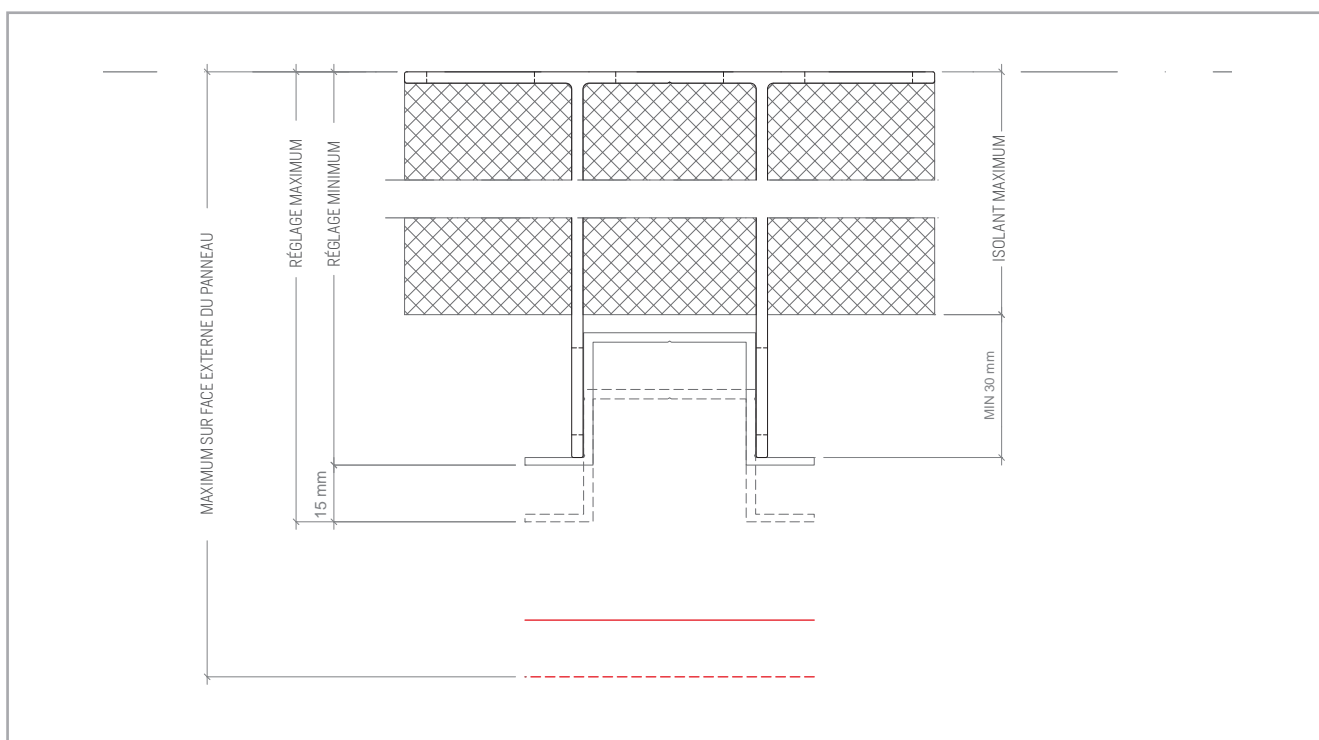


Nb DÉSIGNATION

- | | |
|---|---|
| 1 | Cassette issue de panneau composite STACBOND® |
| 2 | Profil OMEGA |
| 3 | Séparateur DOUBLE T |
| 4 | Vis passante M 6 x 60/70 |
| 5 | Ensemble de support suspension STB-CH |

SYSTÈME STB-CH

RACCORD DE SÉPARATEUR ET ISOLANT THERMIQUE



| SÉPARATEUR DOUBLE T | | DISTANCE (mm) DE LA BASE DE L'ANCRAGE À LA FACE VUE DU PANNEAU | | ISOLANT RECOMMANDÉ (mm) AVEC CHAMBRE À AIR DE 30 mm |
|----------------------------|-------------------------|---|---------|--|
| RÉF. | ÉLÉMENT | MINIMUM | MAXIMUM | |
| 05.19.004 | SÉPARATEUR DOUBLE T 59 | 100 | 115 | 30 |
| 05.19.005 | SÉPARATEUR DOUBLE T 74 | 115 | 130 | 50 |
| 05.19.006 | SÉPARATEUR DOUBLE T 89 | 130 | 145 | 60 |
| 05.19.007 | SÉPARATEUR DOUBLE T 104 | 145 | 160 | 80 |
| 05.19.030 | SÉPARATEUR DOUBLE T 119 | 160 | 175 | 100 |
| 05.19.031 | SÉPARATEUR DOUBLE T 134 | 175 | 190 | 110 |
| 05.19.032 | SÉPARATEUR DOUBLE T 149 | 190 | 205 | 120 |
| 05.19.033 | SÉPARATEUR DOUBLE T 164 | 205 | 220 | 140 |
| 05.19.034 | SÉPARATEUR DOUBLE T 179 | 220 | 235 | 160 |
| 05.19.035 | SÉPARATEUR DOUBLE T 194 | 235 | 250 | 170 |
| 05.19.036 | SÉPARATEUR DOUBLE T 209 | 250 | 265 | 180 |
| 05.19.037 | SÉPARATEUR DOUBLE T 224 | 265 | 280 | 200 |
| 05.19.038 | SÉPARATEUR DOUBLE T 239 | 280 | 295 | 220 |
| 05.19.039 | SÉPARATEUR DOUBLE T 254 | 295 | 310 | 230 |

| SÉPARATEUR U | | DISTANCE (mm) DE LA BASE DE L'ANCRAGE À LA FACE VUE DU PANNEAU | | ISOLANT RECOMMANDÉ (mm) AVEC CHAMBRE À AIR DE 30 mm |
|---------------------|-----------------|---|---------|--|
| RÉF. | ÉLÉMENT | MINIMUM | MAXIMUM | |
| 05.19.046 | SÉPARATEUR U 59 | 100 | 115 | 30 |
| 05.19.047 | SÉPARATEUR U 74 | 115 | 130 | 50 |

SYSTÈME STB-CH

ACCESSOIRES

PROFILÉS

| RÉF. | ÉLÉMENT | PAGE |
|-----------|--------------|------|
| 05.19.003 | PROFIL OMEGA | 106 |

ÉLÉMENTS AUXILIAIRES

| RÉF. | ÉLÉMENT | PAGE |
|-------------|---------------------------------------|------|
| 05.19.013 | ENSEMBLE DE SUPPORT SUSPENSION STB-CH | |
| 19.019 | RENFORT DE SUSPENSION | |
| 05.19.050 | PLATINE DE FORMATION DES CASSETTES | |
| 05.19.025 | RAIDISSEUR SCH-1 (< 750 mm) | |
| 05.19.026 | RAIDISSEUR SCH-2 (750 – 1500 mm) | 111 |
| 05.19.027 | RAIDISSEUR SCH-3 (1500 – 2400 mm) | |
| 05.19.027.1 | RAIDISSEUR SCH-4 (2400 – 4000 mm) | |
| 05.19.027.2 | RAIDISSEUR SCH-5 (4000 – 5000 mm) | |
| 05.19.027.3 | RAIDISSEUR SCH-6 (> 5000 mm) | |

CALES ISOLANTES

| RÉF. | ÉLÉMENT | PAGE |
|-----------|--|------|
| 05.19.071 | 3 x RONDELLE TROU OBLONG POUR CALES ISOLANTES AVEC RÉF.: 05.19.067 / 05.19.069 / 05.19.073 | |
| 05.19.067 | CALE ISOLANTE POUR SÉPARATEURS U* AVEC RÉF.: 05.19.046 / 05.19.047 | |
| 05.19.069 | CALE ISOLANTE POUR SÉPARATEURS DOUBLE T* AVEC RÉF.: 05.19.030 / 05.19.031 / 05.19.032 / 05.19.033 / 05.19.034 / 05.19.035 / 05.19.036 / 05.19.037 / 05.19.038 / 05.19.039 | 114 |
| 05.19.073 | CALE ISOLANTE POUR SÉPARATEURS DOUBLE T* AVEC RÉF.: 05.19.004 / 05.19.005 / 05.19.006 / 05.19.007 | |


SÉPARATEURS

| RÉF. | ÉLÉMENT | PAGE |
|-----------|-------------------------|------|
| 05.19.004 | SÉPARATEUR DOUBLE T 59 | |
| 05.19.005 | SÉPARATEUR DOUBLE T 74 | |
| 05.19.006 | SÉPARATEUR DOUBLE T 89 | |
| 05.19.007 | SÉPARATEUR DOUBLE T 104 | |
| 05.19.030 | SÉPARATEUR DOUBLE T 119 | |
| 05.19.031 | SÉPARATEUR DOUBLE T 134 | |
| 05.19.032 | SÉPARATEUR DOUBLE T 149 | |
| 05.19.033 | SÉPARATEUR DOUBLE T 164 | 108 |
| 05.19.034 | SÉPARATEUR DOUBLE T 179 | |
| 05.19.035 | SÉPARATEUR DOUBLE T 194 | |
| 05.19.036 | SÉPARATEUR DOUBLE T 209 | |
| 05.19.037 | SÉPARATEUR DOUBLE T 224 | |
| 05.19.038 | SÉPARATEUR DOUBLE T 239 | |
| 05.19.039 | SÉPARATEUR DOUBLE T 254 | |
| 05.19.046 | SÉPARATEUR U 59 | 109 |
| 05.19.047 | SÉPARATEUR U 74 | |

ACCESSOIRES DE FIXATION

| RÉF. | ÉLÉMENT | PAGE |
|-----------|---|------|
| STB-R0300 | RIVET AVEUGLE POLYGRIP SFS ASO-D-48150 ALU/INOX 4,8X15 | 113 |

INFORMATION ET VENTE

 (+34) 981 817 036

 (+34) 981 817 037

 stacbond@stac.es

 www.stac.es