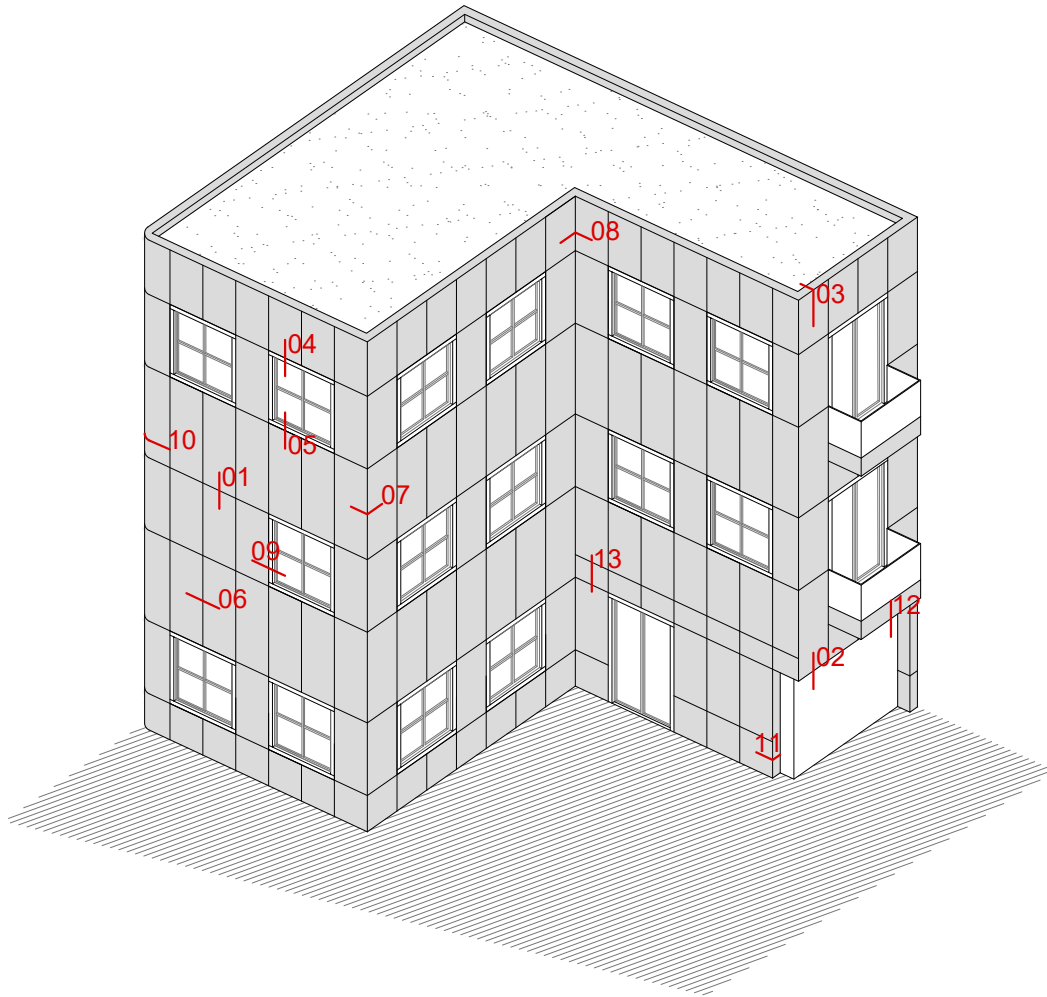


Toute reproduction, distribution, communication publique et/ou transformation non autorisée de ce document constitue une violation du droit de la propriété intellectuelle.

STAC® ne se responsabilise pas de son usage qui, en tout cas, est adressé aux personnes ayant une formation technique, en engageant la responsabilité et le critère de celles-ci.

Ce document est conçu pour être considéré comme orientatif, et peut être révisé et/ou modifié.



- |   |  |
|---|--|
| 1 COUPE VERTICALE <b>SUR JOINT HORIZONTAL</b>       | 9 COUPE HORIZONTALE <b>JAMBAGE FENÊTRE/BAIE</b>          |
| 2 COUPE VERTICALE <b>PIED DE BARDAGE</b>            | 10 COUPE HORIZONTALE <b>CINTRAGE EXTÉRIEUR</b>           |
| 3 COUPE VERTICALE <b>COUVERTINE D'ACROTÈRE</b>      | 11 COUPE HORIZONTALE <b>FERMETURE LATÉRALE DE FAÇADE</b> |
| 4 COUPE VERTICALE <b>LINTEAU FENÊTRE/BAIE</b>       | 12 COUPE VERTICALE <b>SOUS FACE</b>                      |
| 5 COUPE VERTICALE <b>PIÈCE D'APPUI FENÊTRE/BAIE</b> | 13 COUPE VERTICALE <b>TRAPPE INSTALLATIONS</b>           |
| 6 COUPE HORIZONTALE <b>SUR JOINT VERTICAL</b>       |  |
| 7 COUPE HORIZONTALE <b>ANGLE PLIÉ EXTÉRIEUR</b>     |  |
| 8 COUPE HORIZONTALE <b>ANGLE PLIÉ INTÉRIEUR</b>     |  |

REV 08/18

# SYSTÈME STB-T-REM

DÉTAILS DE CONSTRUCTION

COUPE VERTICALE

SUR JOINT HORIZONTAL BIDIRECTION

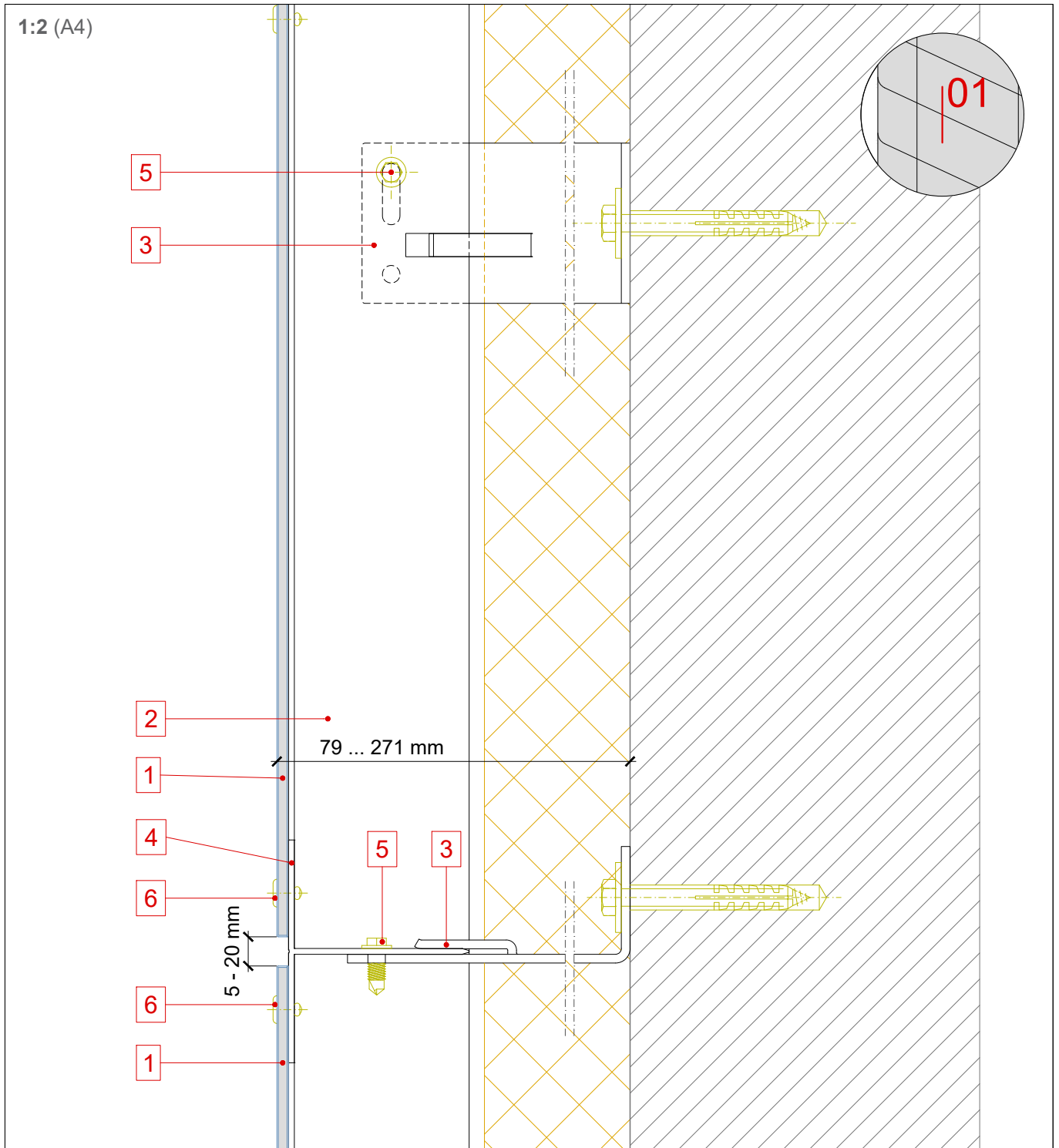
# STAC BOND

T-REM.01.01

Toute reproduction, distribution, communication publique et/ou transformation non autorisée de ce document constitue une violation du droit de la propriété intellectuelle.

STAC® ne se responsabilise pas de son usage qui, en tout cas, est adressé aux personnes ayant une formation technique, en engageant la responsabilité et le critère de celles-ci.

Ce document est conçu pour être considéré comme orientatif, et peut être révisé et/ou modifié.



1 Panneau STACBOND®

2 Profilé T Vertical

3 Étrier L

4 Profilé T Horizontal

5 Vis autoperceuse

6 Rivet aveugle

7 Équerre secondaire

8 Trous de drainage

9 Pièce en Aluminium fixée rivetée

10 Équerre secondaire pour profilé T

REV 08/18

# SYSTÈME STB-T-REM

DÉTAILS DE CONSTRUCTION

COUPE VERTICALE

SUR JOINT HORIZONTAL UNIDIRECTION

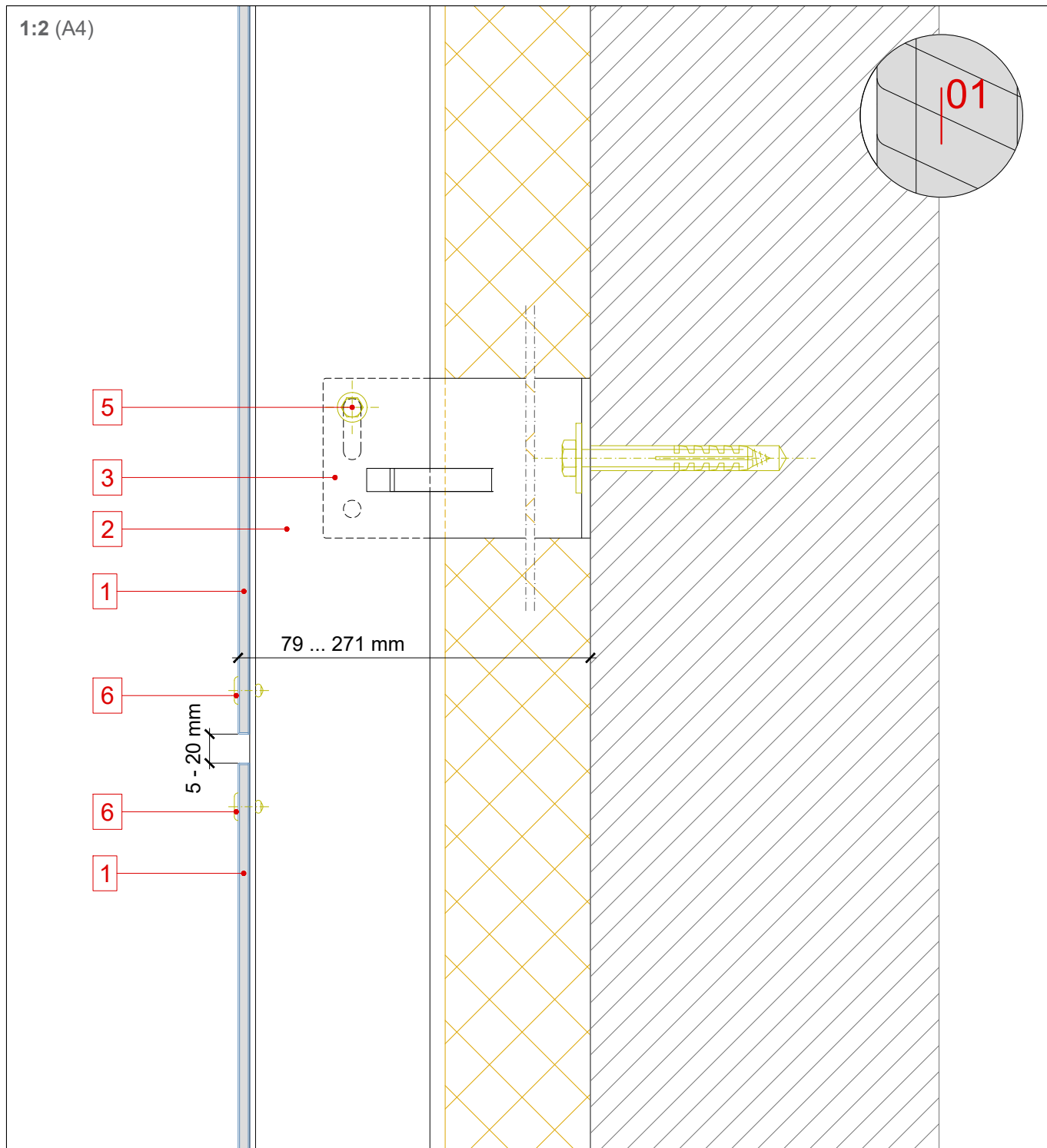
# STAC BOND

T-REM.01.02

Toute reproduction, distribution, communication publique et/ou transformation non autorisée de ce document constitue une violation du droit de la propriété intellectuelle.

STAC® ne se responsabilise pas de son usage qui, en tout cas, est adressé aux personnes ayant une formation technique, en engageant la responsabilité et le critère de celles-ci.

Ce document est conçu pour être considéré comme orientatif, et peut être révisé et/ou modifié.



1 Panneau STACBOND®

2 Profilé T Vertical

3 Étrier L

4 Profilé T Horizontal

5 Vis autoperceuse

6 Rivet aveugle

7 Équerre secondaire

8 Trous de drainage

9 Pièce en Aluminium fixée rivetée

10 Équerre secondaire pour profilé T

REV 08/18

# SYSTÈME STB-T-REM

DÉTAILS DE CONSTRUCTION

COUPE VERTICALE

PIED DE BARDAGE

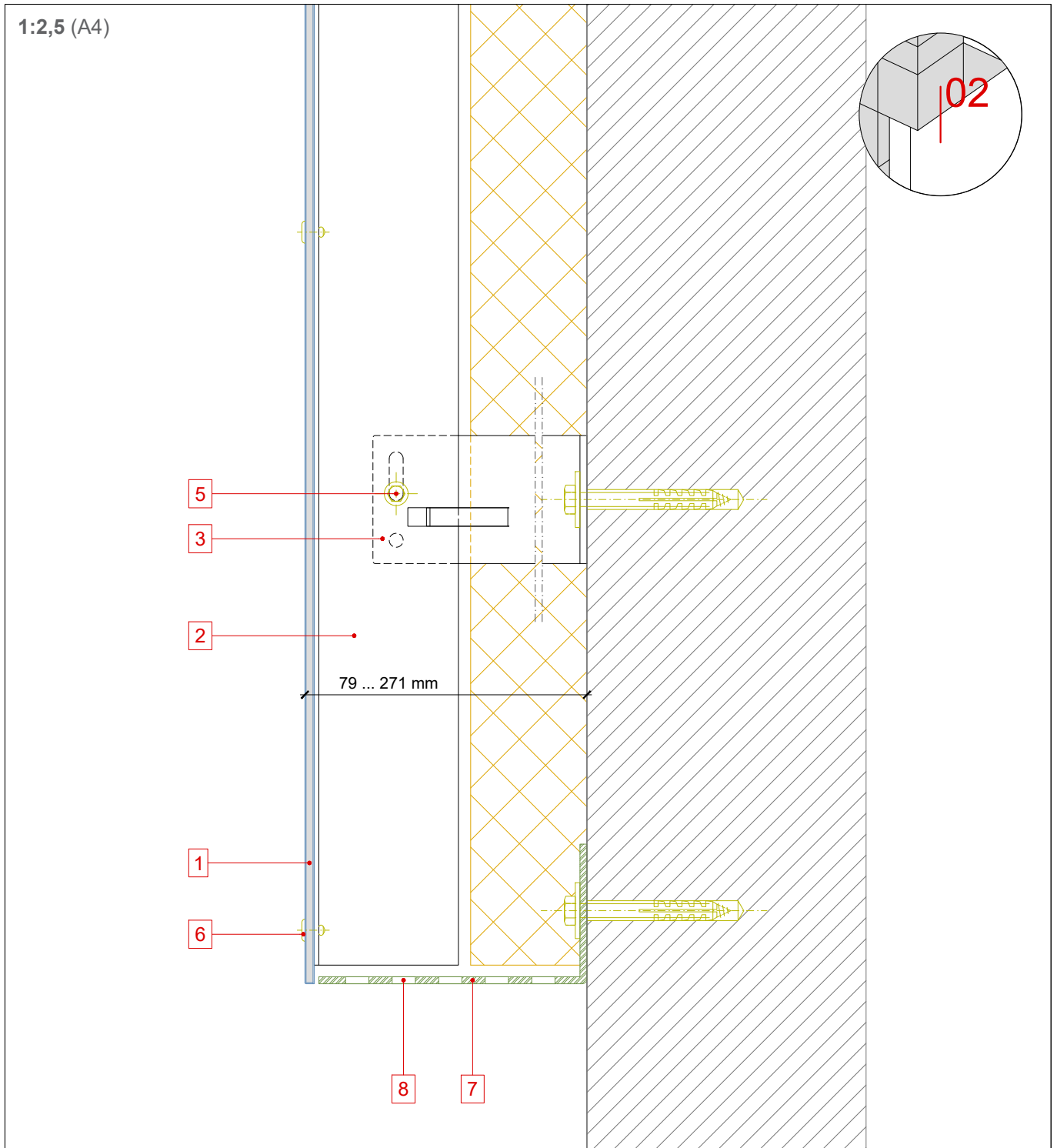
# STAC BOND

T-REM.02.01

Toute reproduction, distribution, communication publique et/ou transformation non autorisée de ce document constitue une violation du droit de la propriété intellectuelle.

STAC® ne se responsabilise pas de son usage qui, en tout cas, est adressé aux personnes ayant une formation technique, en engageant la responsabilité et le critère de celles-ci.

Ce document est conçu pour être considéré comme orientatif, et peut être révisé et/ou modifié.



1 Panneau **STACBOND**®

2 Profilé T Vertical

3 Étrier L

4 Profilé T Horizontal

5 Vis autoperceuse

6 Rivet aveugle

7 Équerre secondaire

8 Trous de drainage

9 Pièce en Aluminium fixée rivetée

10 Équerre secondaire pour profilé T

REV 08/18

# SYSTÈME STB-T-REM

DÉTAILS DE CONSTRUCTION

COUPE VERTICALE

PIED DE BARDAGE

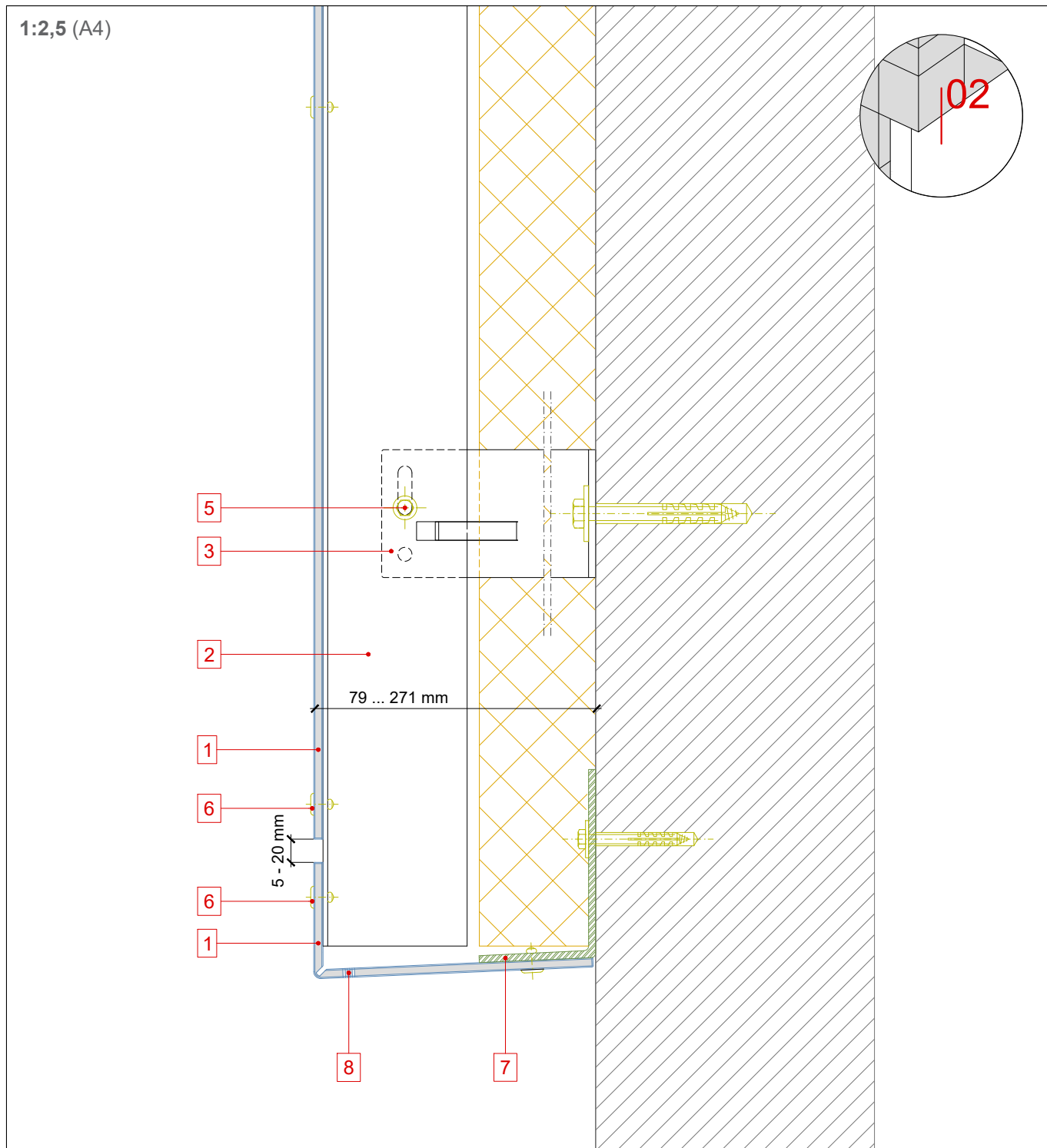
# STAC BOND

T-REM.02.02

Toute reproduction, distribution, communication publique et/ou transformation non autorisée de ce document constitue une violation du droit de la propriété intellectuelle.

STAC® ne se responsabilise pas de son usage qui, en tout cas, est adressé aux personnes ayant une formation technique, en engageant la responsabilité et le critère de celles-ci.

Ce document est conçu pour être considéré comme orientatif, et peut être révisé et/ou modifié.



1 Panneau STACBOND®

2 Profilé T Vertical

3 Étrier L

4 Profilé T Horizontal

5 Vis autoperceuse

6 Rivet aveugle

7 Équerre secondaire

8 Trous de drainage

9 Pièce en Aluminium fixée rivetée

10 Équerre secondaire pour profilé T

REV 08/18

# SYSTÈME STB-T-REM

DÉTAILS DE CONSTRUCTION

COUPE VERTICALE

COUVERTINE D'ACROTÈRE

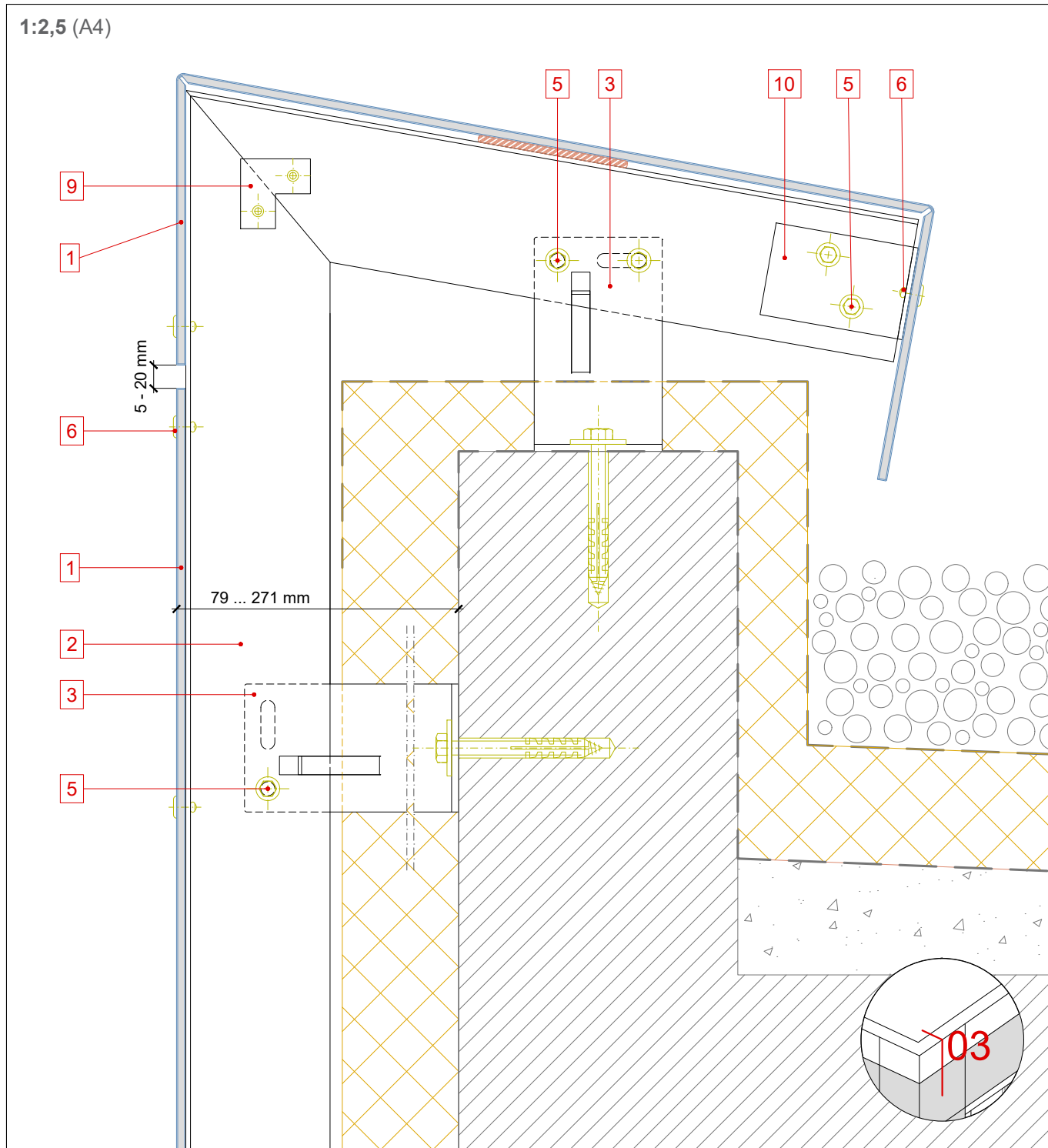
# STAC BOND

T-REM.03.01

Toute reproduction, distribution, communication publique et/ou transformation non autorisée de ce document constitue une violation du droit de la propriété intellectuelle.

STAC® ne se responsabilise pas de son usage qui, en tout cas, est adressé aux personnes ayant une formation technique, en engageant la responsabilité et le critère de celles-ci.

Ce document est conçu pour être considéré comme orientatif, et peut être révisé et/ou modifié.



1 Panneau STACBOND®

2 Profilé T Vertical

3 Étrier L

4 Profilé T Horizontal

5 Vis autoperceuse

6 Rivet aveugle

7 Équerre secondaire

8 Trous de drainage

9 Pièce en Aluminium fixée rivetée

10 Équerre secondaire pour profilé T

REV 08/18

# SYSTÈME STB-T-REM

DÉTAILS DE CONSTRUCTION

COUPE VERTICALE

COUVERTINE D'ACROTÈRE

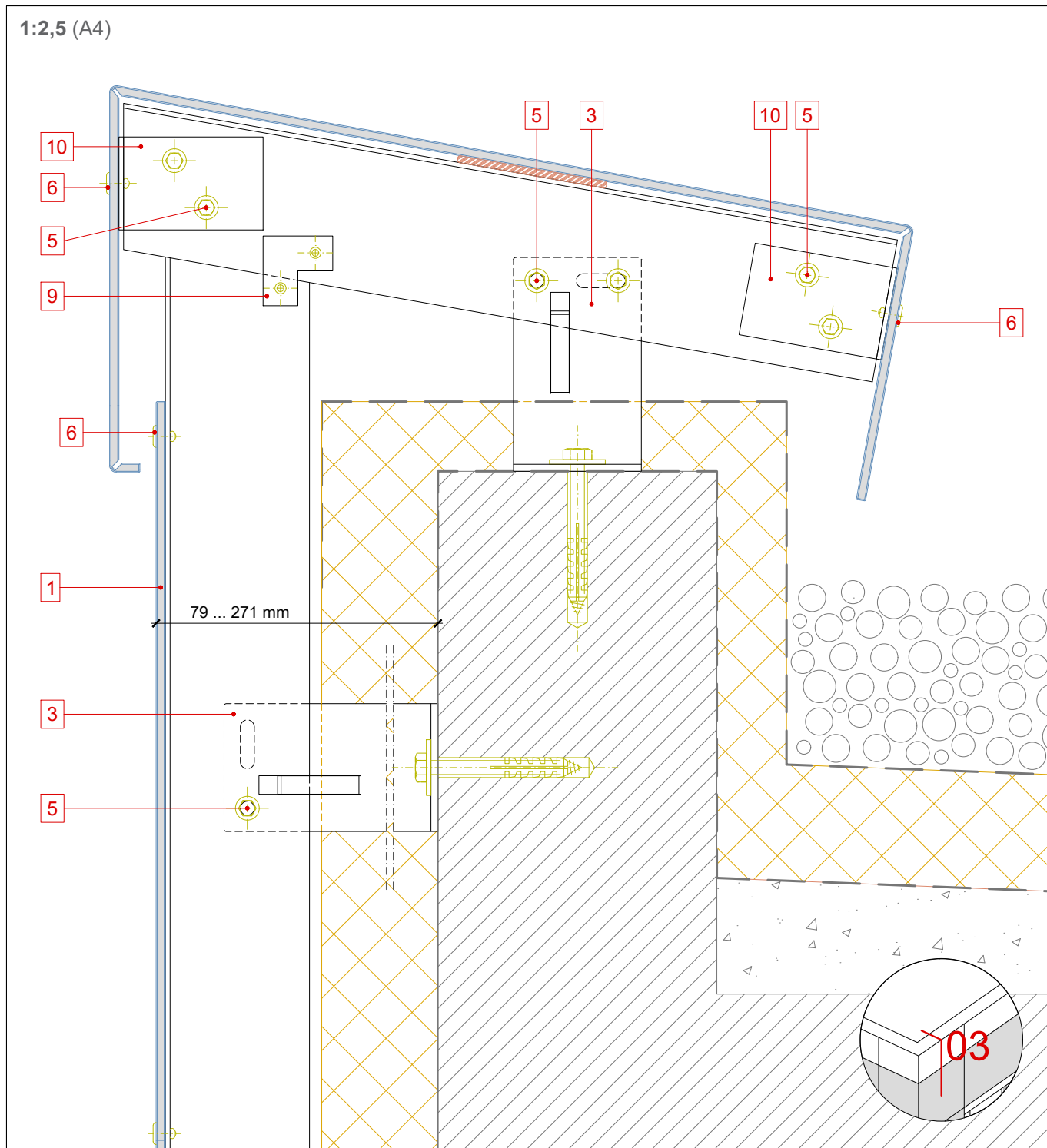
# STAC BOND

T-REM.03.02

Toute reproduction, distribution, communication publique et/ou transformée non autorisée de ce document constitue une violation du droit de la propriété intellectuelle.

STAC® ne se responsabilise pas de son usage qui, en tout cas, est adressé aux personnes ayant une formation technique, en engageant la responsabilité et le critère de celles-ci.

Ce document est conçu pour être considéré comme orientatif, et peut être révisé et/ou modifié.



1 Panneau STACBOND®

2 Profilé T Vertical

3 Étrier L

4 Profilé T Horizontal

5 Vis autoperceuse

6 Rivet aveugle

7 Équerre secondaire

8 Trous de drainage

9 Pièce en Aluminium fixée rivetée

10 Équerre secondaire pour profilé T

REV 08/18

# SYSTÈME STB-T-REM

DÉTAILS DE CONSTRUCTION

COUPE VERTICALE

LINTEAU FENÊTRE/BAIE

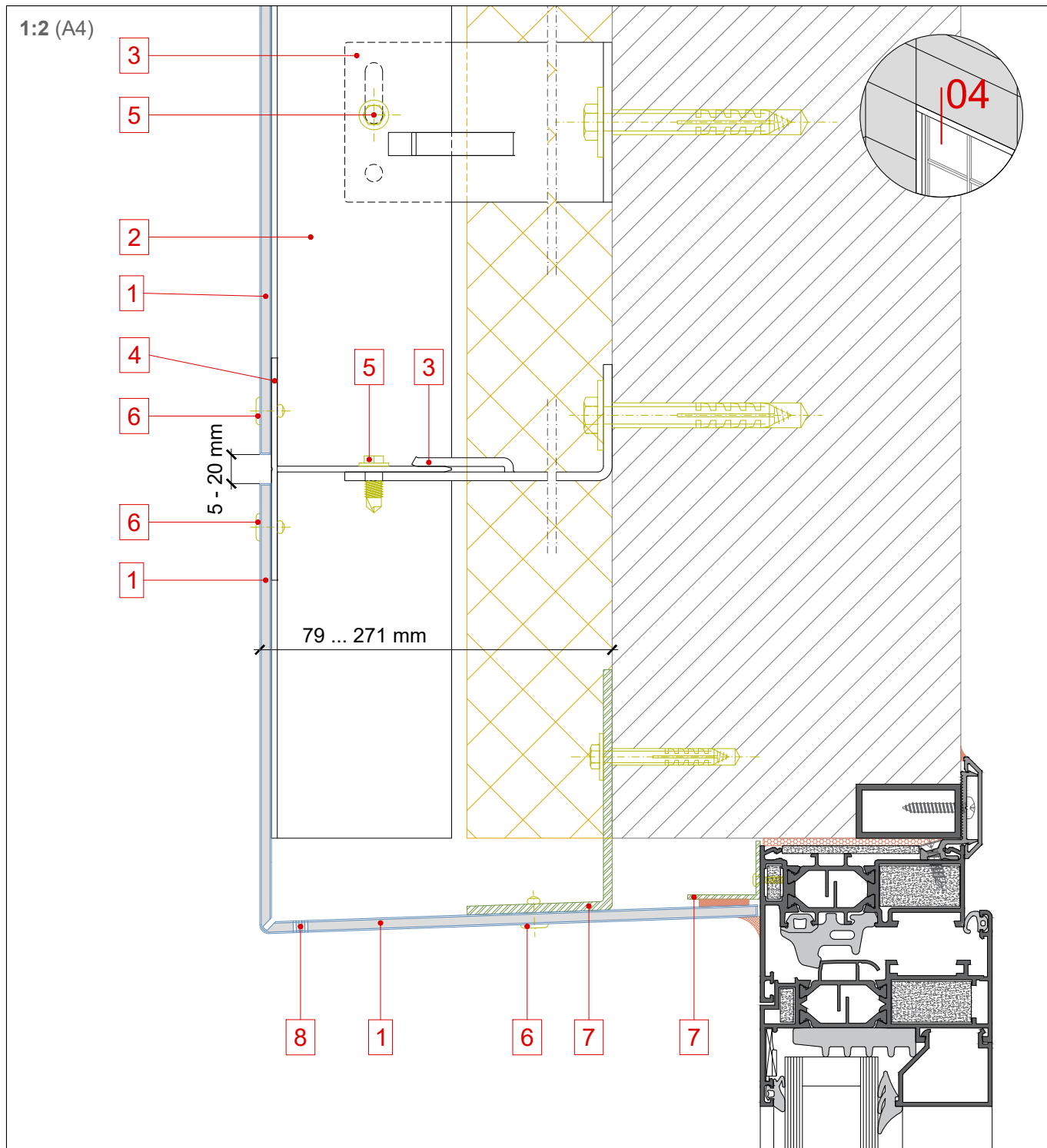
# STAC BOND

T-REM.04.01

Toute reproduction, distribution, communication publique et/ou transformation non autorisée de ce document constitue une violation du droit de la propriété intellectuelle.

STAC® ne se responsabilise pas de son usage qui, en tout cas, est adressé aux personnes ayant une formation technique, en engageant la responsabilité et le critère de celles-ci.

Ce document est conçu pour être considéré comme orientatif, et peut être révisé et/ou modifié.



1 Panneau STACBOND®

2 Profilé T Vertical

3 Étrier L

4 Profilé T Horizontal

5 Vis autoperceuse

6 Rivet aveugle

7 Équerre secondaire

8 Trous de drainage

9 Pièce en Aluminium fixée rivetée

10 Équerre secondaire pour profilé T

REV 08/18



# SYSTÈME STB-T-REM

DÉTAILS DE CONSTRUCTION

COUPE VERTICALE

LINTEAU FENÊTRE/BAIE

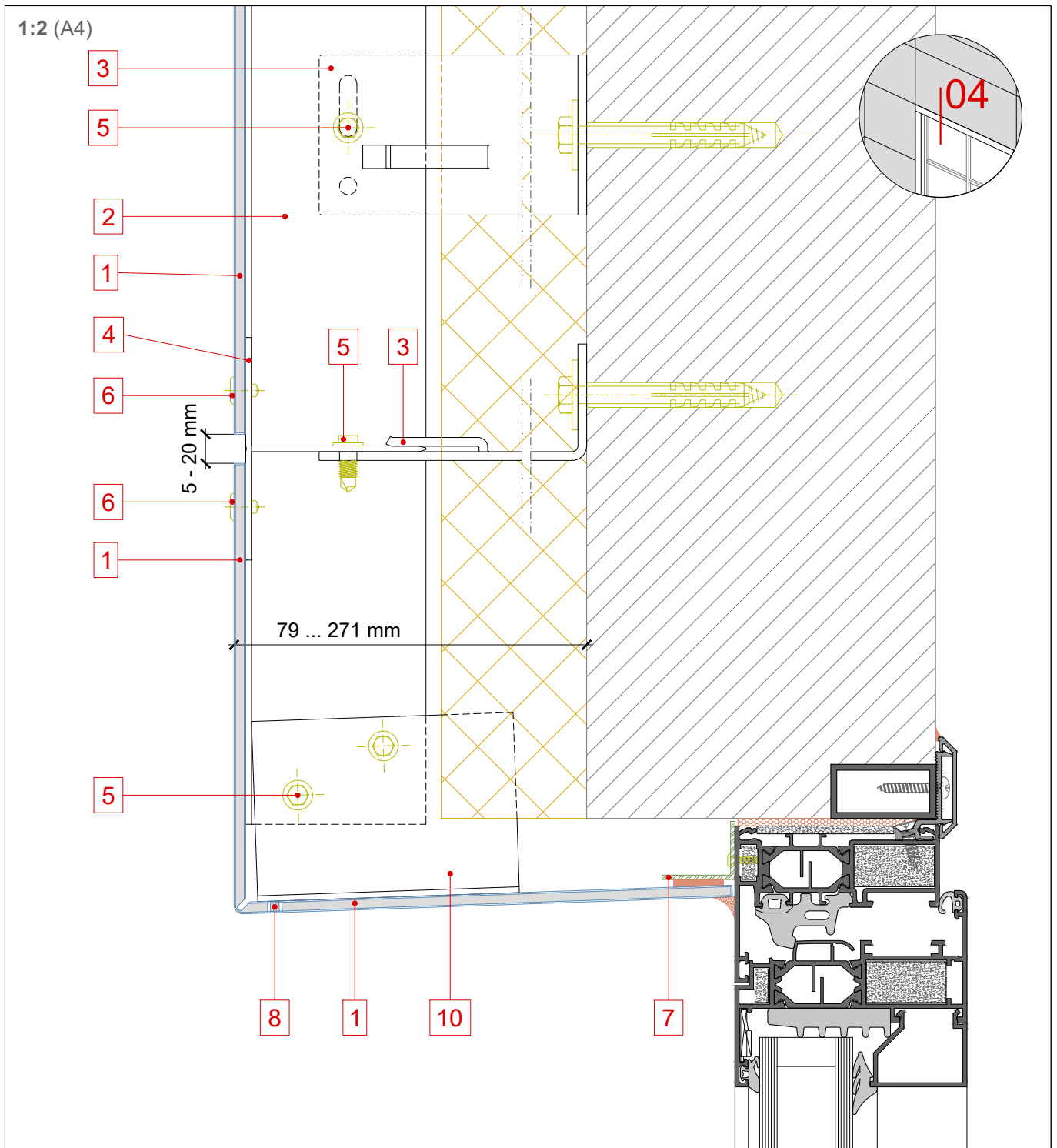
# STAC BOND

T-REM.04.02

Toute reproduction, distribution, communication publique et/ou transformation non autorisée de ce document constitue une violation du droit de la propriété intellectuelle.

STAC® ne se responsabilise pas de son usage qui, en tout cas, est adressé aux personnes ayant une formation technique, en engageant la responsabilité et le critère de celles-ci.

Ce document est conçu pour être considéré comme orientatif, et peut être révisé et/ou modifié.



1 Panneau **STACBOND®**

2 Profilé T Vertical

3 Étrier L

4 Profilé T Horizontal

5 Vis autoperceuse

6 Rivet aveugle

7 Équerre secondaire

8 Trous de drainage

9 Pièce en Aluminium fixée rivetée

10 Équerre secondaire pour profilé T

REV 08/18

# SYSTÈME STB-T-REM

DÉTAILS DE CONSTRUCTION

COUPE VERTICALE

PIÈCE D'APPUI FENÊTRE/BAIE

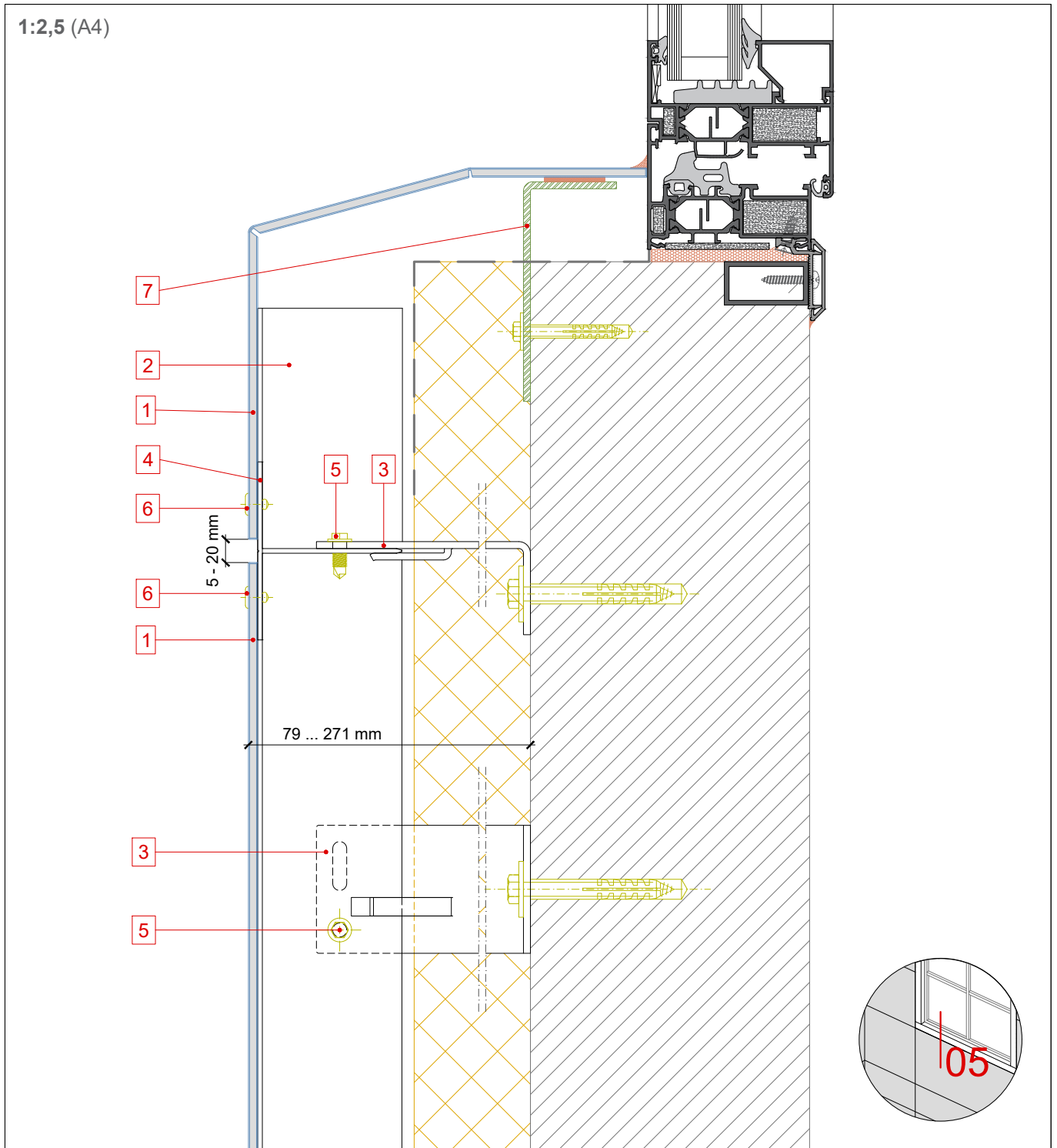
# STAC BOND

T-REM.05.01

Toute reproduction, distribution, diffusion, communication publique et/ou transformation non autorisée de ce document constitue une violation du droit de la propriété intellectuelle.

STAC® ne se responsabilise pas de son usage qui, en tout cas, est adressé aux personnes ayant une formation technique, en engageant la responsabilité et le critère de celles-ci.

Ce document est conçu pour être considéré comme orientatif, et peut être révisé et/ou modifié.



1 Panneau STACBOND®

2 Profilé T Vertical

3 Étrier L

4 Profilé T Horizontal

5 Vis autoperceuse

6 Rivet aveugle

7 Équerre secondaire

8 Trous de drainage

9 Pièce en Aluminium fixée rivetée

10 Équerre secondaire pour profilé T

REV 08/18

# SYSTÈME STB-T-REM

DÉTAILS DE CONSTRUCTION

COUPE VERTICALE

PIÈCE D'APPUI FENÊTRE/BAIE

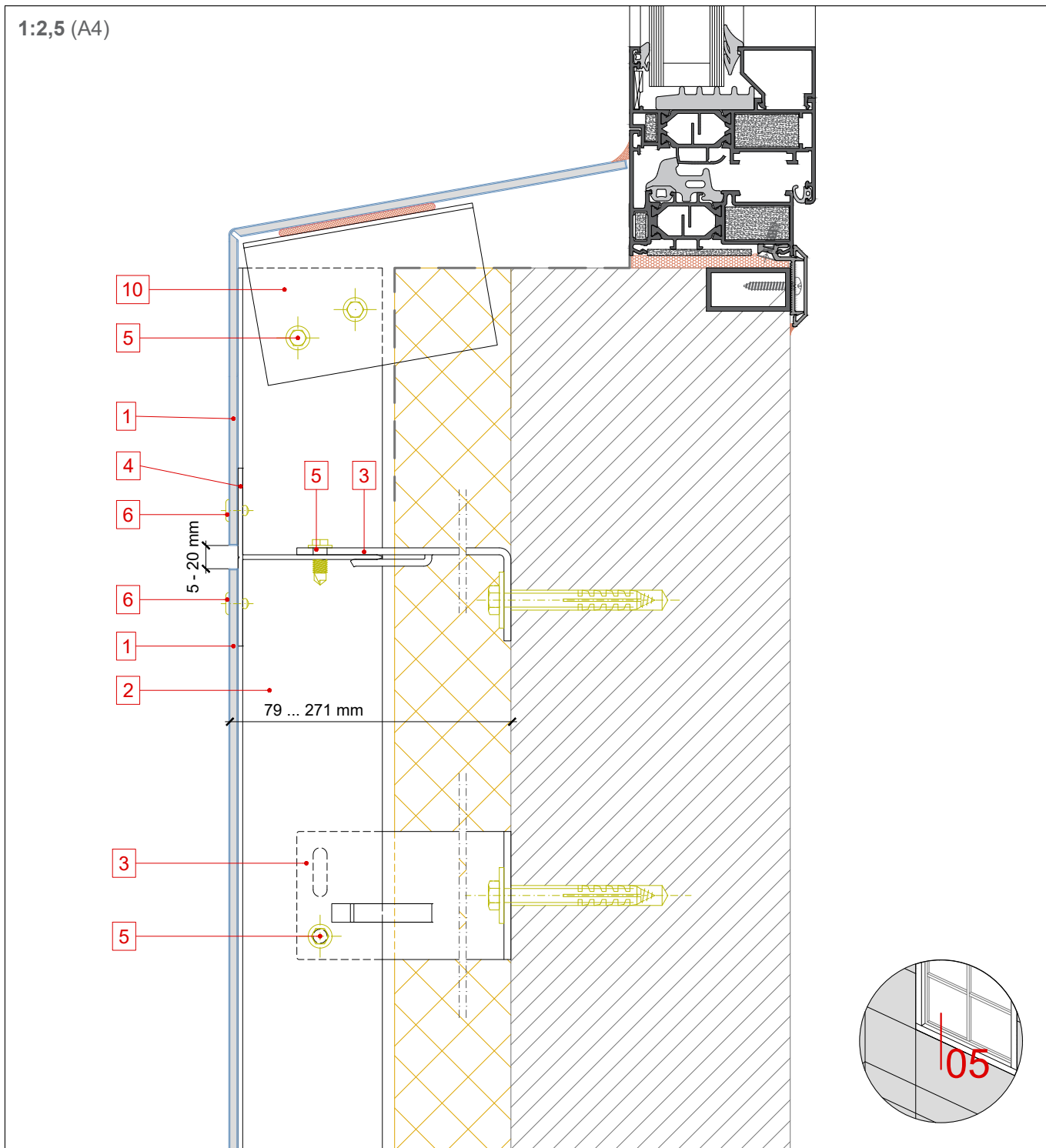
# STAC BOND

T-REM.05.02

Toute reproduction, distribution, communication publique et/ou transformation non autorisée de ce document constitue une violation du droit de la propriété intellectuelle.

STAC® ne se responsabilise pas de son usage qui, en tout cas, est adressé aux personnes ayant une formation technique, en engageant la responsabilité et le critère de celles-ci.

Ce document est conçu pour être considéré comme orientatif, et peut être révisé et/ou modifié.



1 Panneau STACBOND®

2 Profilé T Vertical

3 Étrier L

4 Profilé T Horizontal

5 Vis autoperceuse

6 Rivet aveugle

7 Équerre secondaire

8 Trous de drainage

9 Pièce en Aluminium fixée rivetée

10 Équerre secondaire pour profilé T

REV 08/18

# SYSTÈME STB-T-REM

DÉTAILS DE CONSTRUCTION

COUPE VERTICALE

PIÈCE D'APPUI FENÊTRE/BAIE

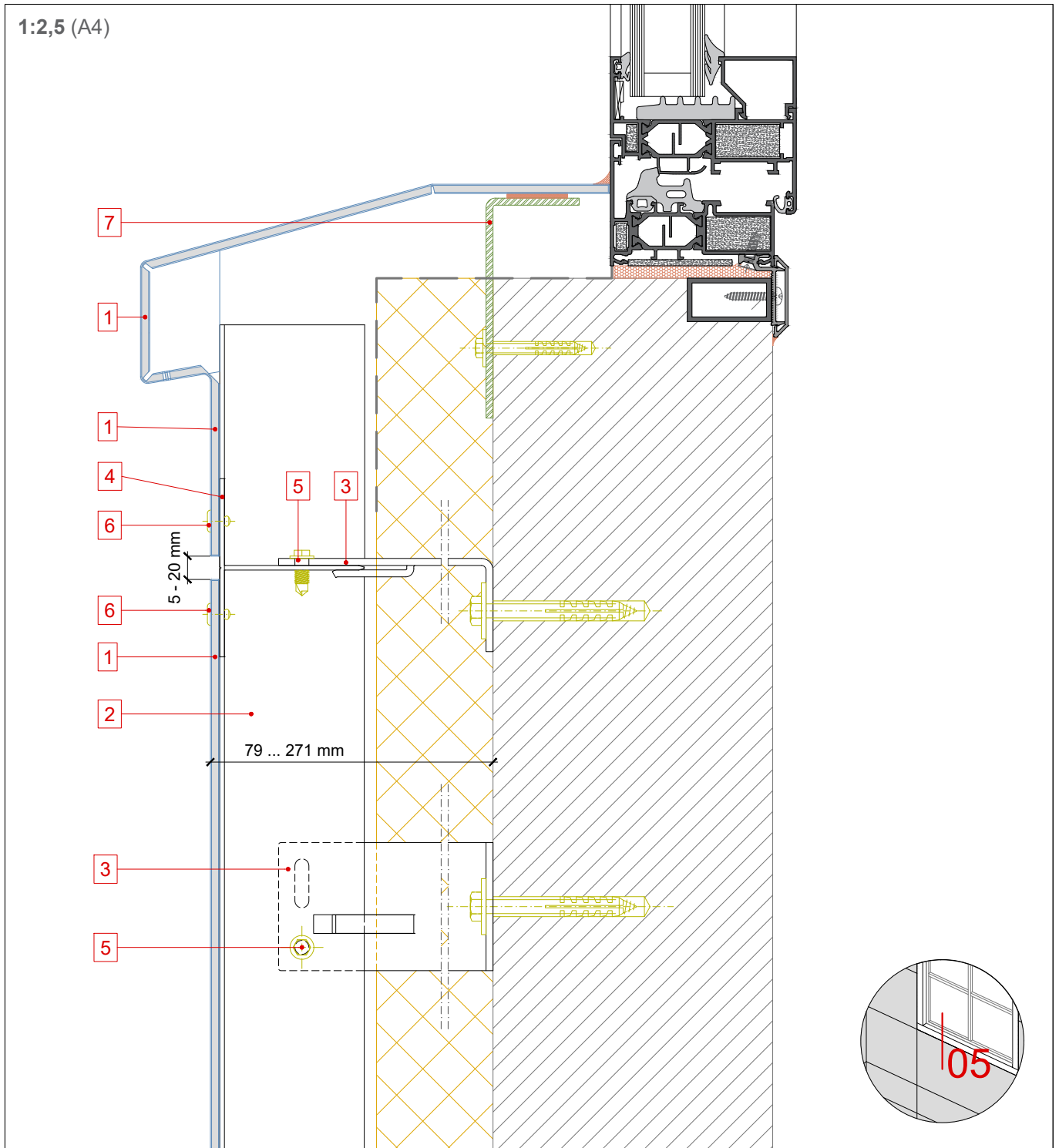
# STAC BOND

T-REM.05.03

Toute reproduction, distribution, communication publique et/ou transformation non autorisée de ce document constitue une violation du droit de la propriété intellectuelle.

STAC® ne se responsabilise pas de son usage qui, en tout cas, est adressé aux personnes ayant une formation technique, en engageant la responsabilité et le critère de celles-ci.

Ce document est conçu pour être considéré comme orientatif, et peut être révisé et/ou modifié.



1 Panneau STACBOND®

2 Profilé T Vertical

3 Étrier L

4 Profilé T Horizontal

5 Vis autoperceuse

6 Rivet aveugle

7 Équerre secondaire

8 Trous de drainage

9 Pièce en Aluminium fixée rivetée

10 Équerre secondaire pour profilé T

REV 08/18

# SYSTÈME STB-T-REM

DÉTAILS DE CONSTRUCTION

COUPE VERTICALE

PIÈCE D'APPUI FENÊTRE/BAIE

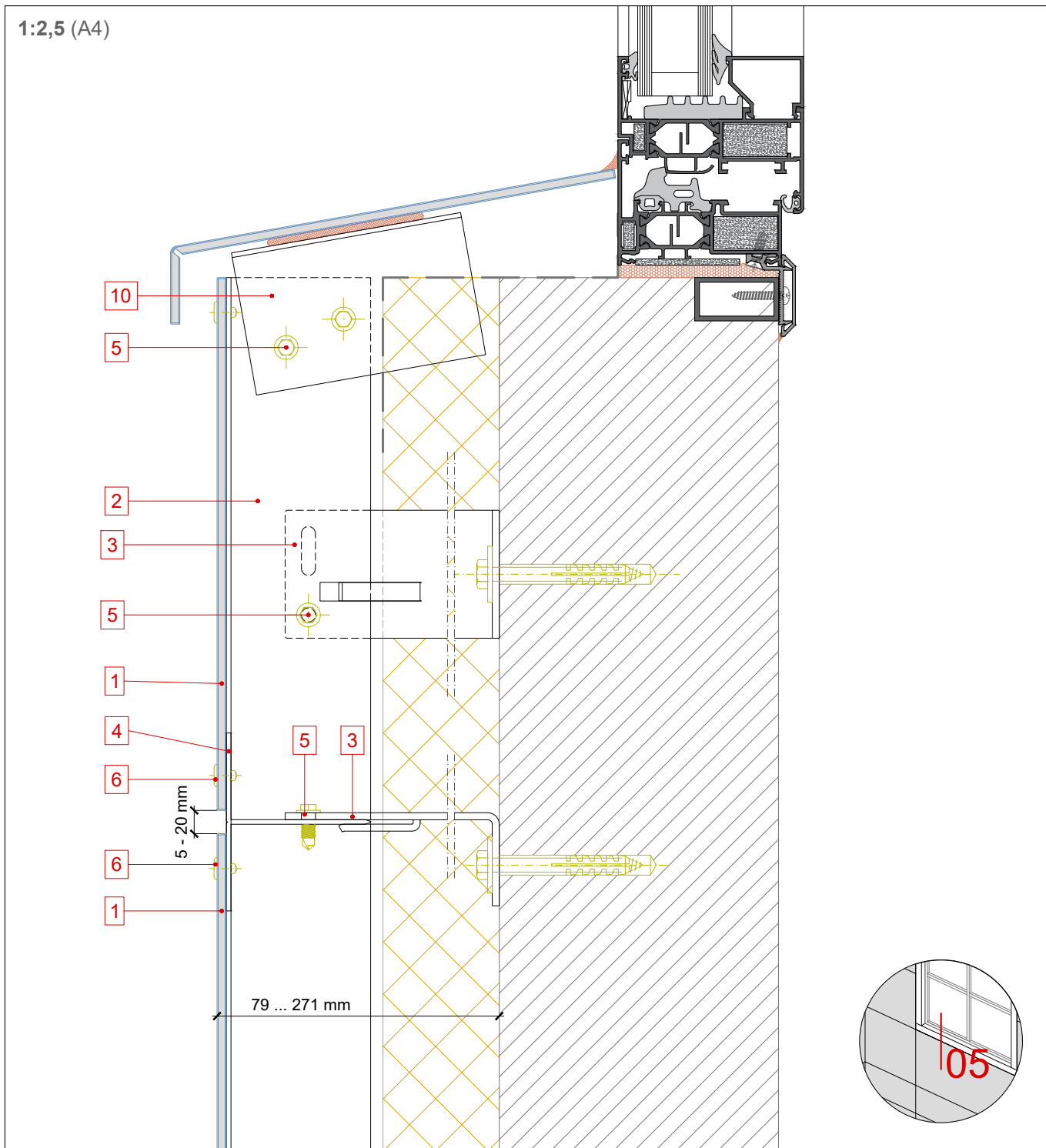
# STAC BOND

T-REM.05.04

Toute reproduction, distribution, communication publique et/ou transformation non autorisée de ce document constitue une violation du droit de la propriété intellectuelle.

STAC® ne se responsabilise pas de son usage qui, en tout cas, est adressé aux personnes ayant une formation technique, en engageant la responsabilité et le critère de celles-ci.

Ce document est conçu pour être considéré comme orientatif, et peut être révisé et/ou modifié.



1 Panneau STACBOND®

2 Profilé T Vertical

3 Étrier L

4 Profilé T Horizontal

5 Vis autoperceuse

6 Rivet aveugle

7 Équerre secondaire

8 Trous de drainage

9 Pièce en Aluminium fixée rivetée

10 Équerre secondaire pour profilé T

REV 08/18

# SYSTÈME STB-T-REM

DÉTAILS DE CONSTRUCTION

COUPE HORIZONTALE

SUR JOINT VERTICAL BIDIRECTION

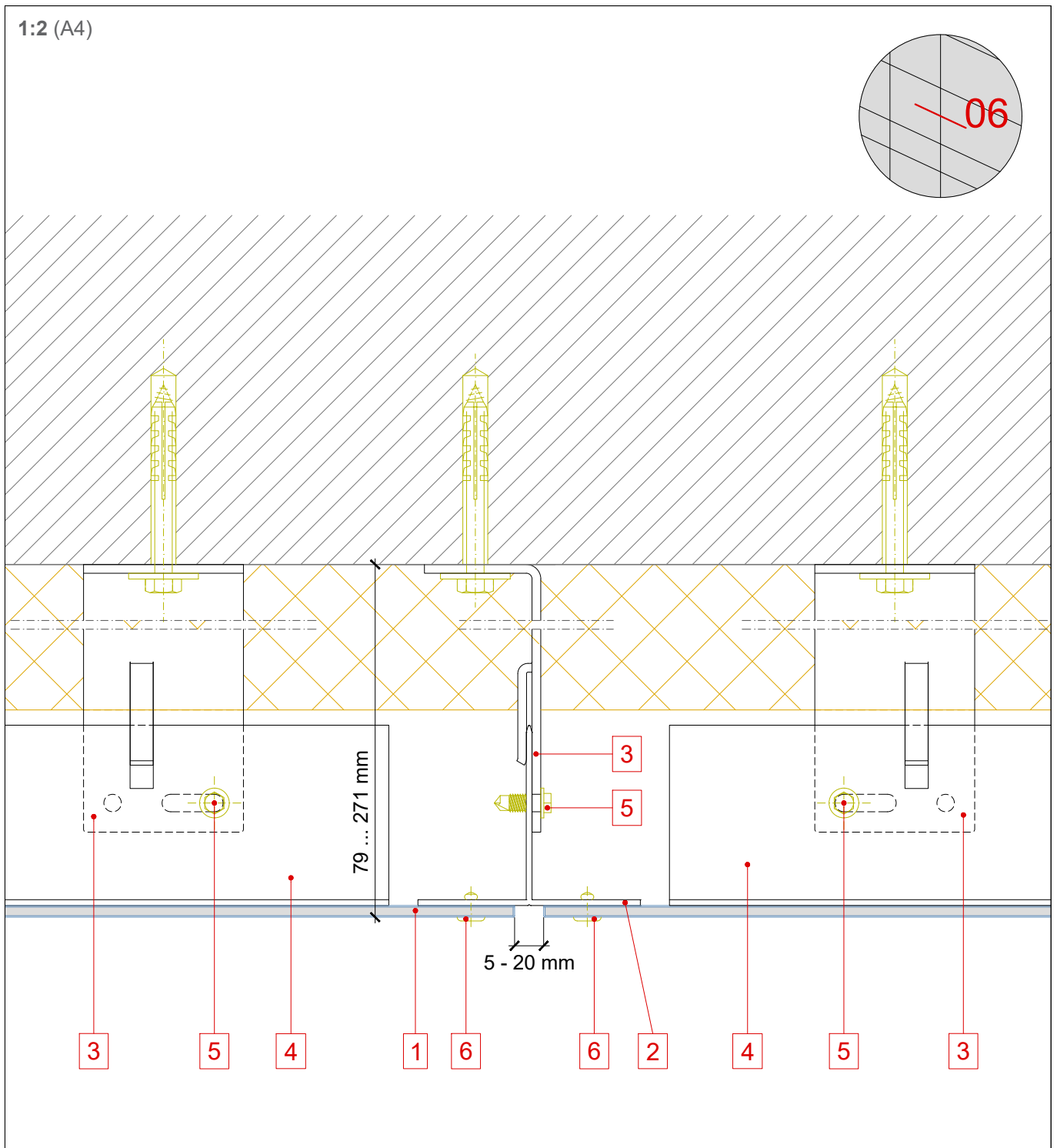
# STAC BOND

T-REM.06.01

Toute reproduction, distribution, diffusion, communication publique et/ou transformation non autorisée de ce document constitue une violation du droit de la propriété intellectuelle.

STAC® ne se responsabilise pas de son usage qui, en tout cas, est adressé aux personnes ayant une formation technique, en engageant la responsabilité et le critère de celles-ci.

Ce document est conçu pour être considéré comme orientatif, et peut être révisé et/ou modifié.



1 Panneau **STACBOND®**

2 Profilé T Vertical

3 Étrier L

4 Profilé T Horizontal

5 Vis autoperceuse

6 Rivet aveugle

7 Équerre secondaire

8 Trous de drainage

9 Pièce en Aluminium fixée rivetée

10 Équerre secondaire pour profilé T

REV 08/18

# SYSTÈME STB-T-REM

DÉTAILS DE CONSTRUCTION

COUPE HORIZONTALE

SUR JOINT VERTICAL UNIDIRECTION

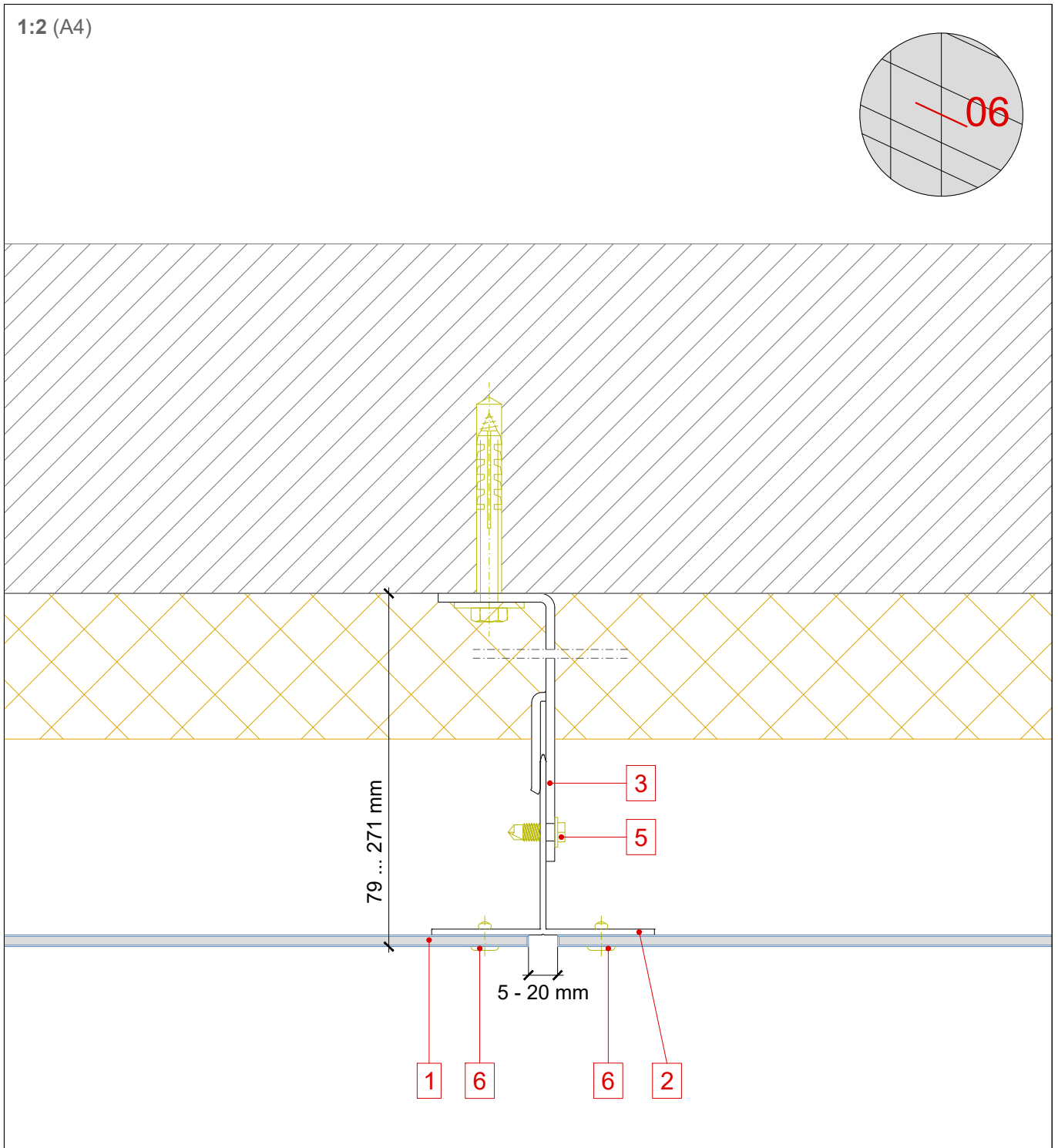
# STAC BOND

T-REM.06.02

Toute reproduction, distribution, communication publique et/ou transformation non autorisée de ce document constitue une violation du droit de la propriété intellectuelle.

STAC® ne se responsabilise pas de son usage qui, en tout cas, est adressé aux personnes ayant une formation technique, en engageant la responsabilité et le critère de celles-ci.

Ce document est conçu pour être considéré comme orientatif, et peut être révisé et/ou modifié.



1 Panneau **STACBOND®**

2 Profilé T Vertical

3 Étrier L

4 Profilé T Horizontal

5 Vis autoperceuse

6 Rivet aveugle

7 Équerre secondaire

8 Trous de drainage

9 Pièce en Aluminium fixée rivetée

10 Équerre secondaire pour profilé T

REV 08/18

# SYSTÈME STB-T-REM

DÉTAILS DE CONSTRUCTION

COUPE HORIZONTALE

ANGLE PLIÉ EXTÉRIEUR

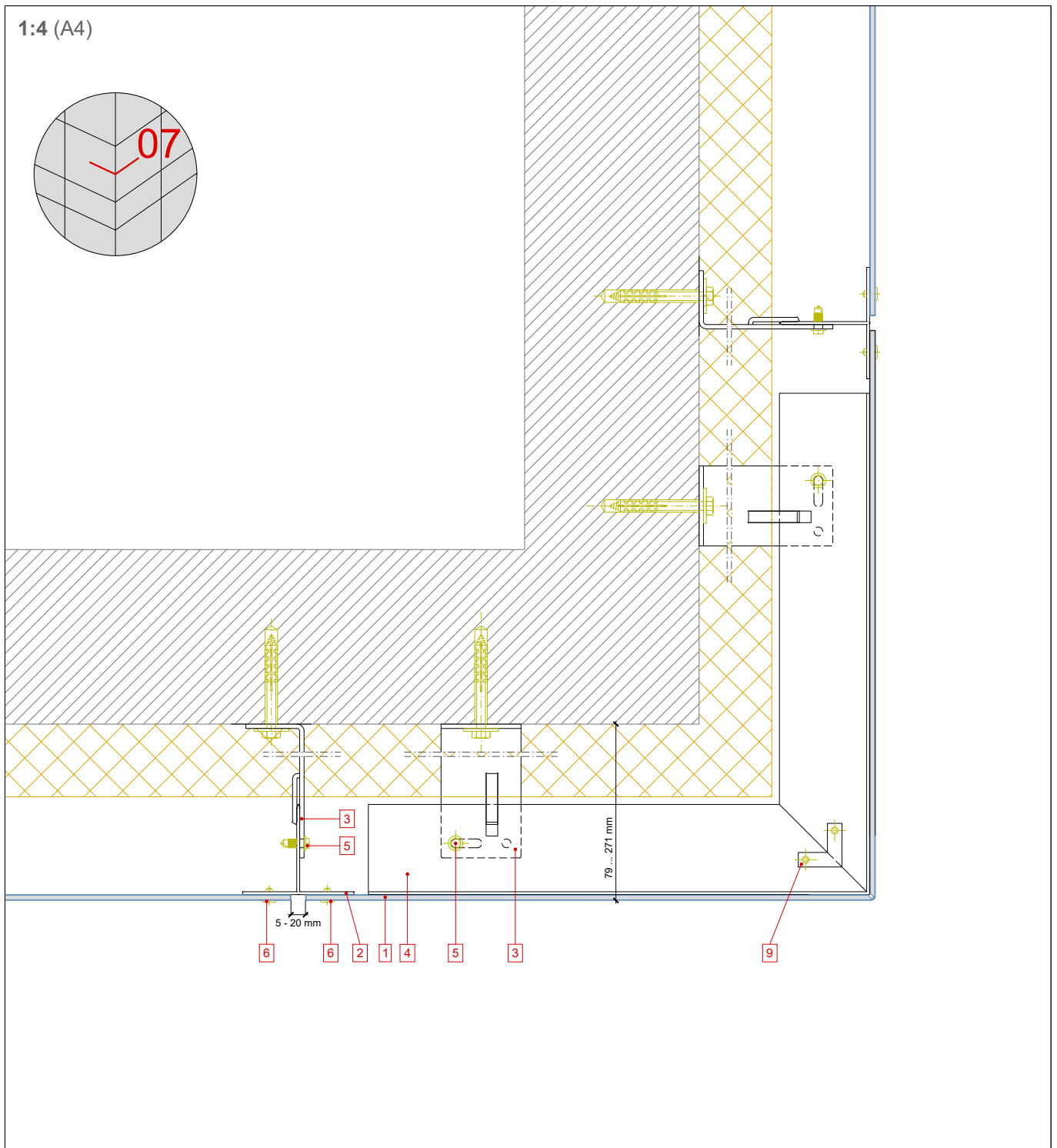
# STAC BOND

T-REM.07.01

Toute reproduction, distribution, communication publique et/ou transformation non autorisée de ce document constitue une violation du droit de la propriété intellectuelle.

STAC® ne se responsabilise pas de son usage qui, en tout cas, est adressé aux personnes ayant une formation technique, en engageant la responsabilité et le critère de celles-ci.

Ce document est conçu pour être considéré comme orientatif, et peut être révisé et/ou modifié.



1 Panneau **STACBOND®**

2 Profilé T Vertical

3 Étrier L

4 Profilé T Horizontal

5 Vis autoperceuse

6 Rivet aveugle

7 Équerre secondaire

8 Trous de drainage

9 Pièce en Aluminium fixée rivetée

10 Équerre secondaire pour profilé T

REV 08/18



# SYSTÈME STB-T-REM

DÉTAILS DE CONSTRUCTION

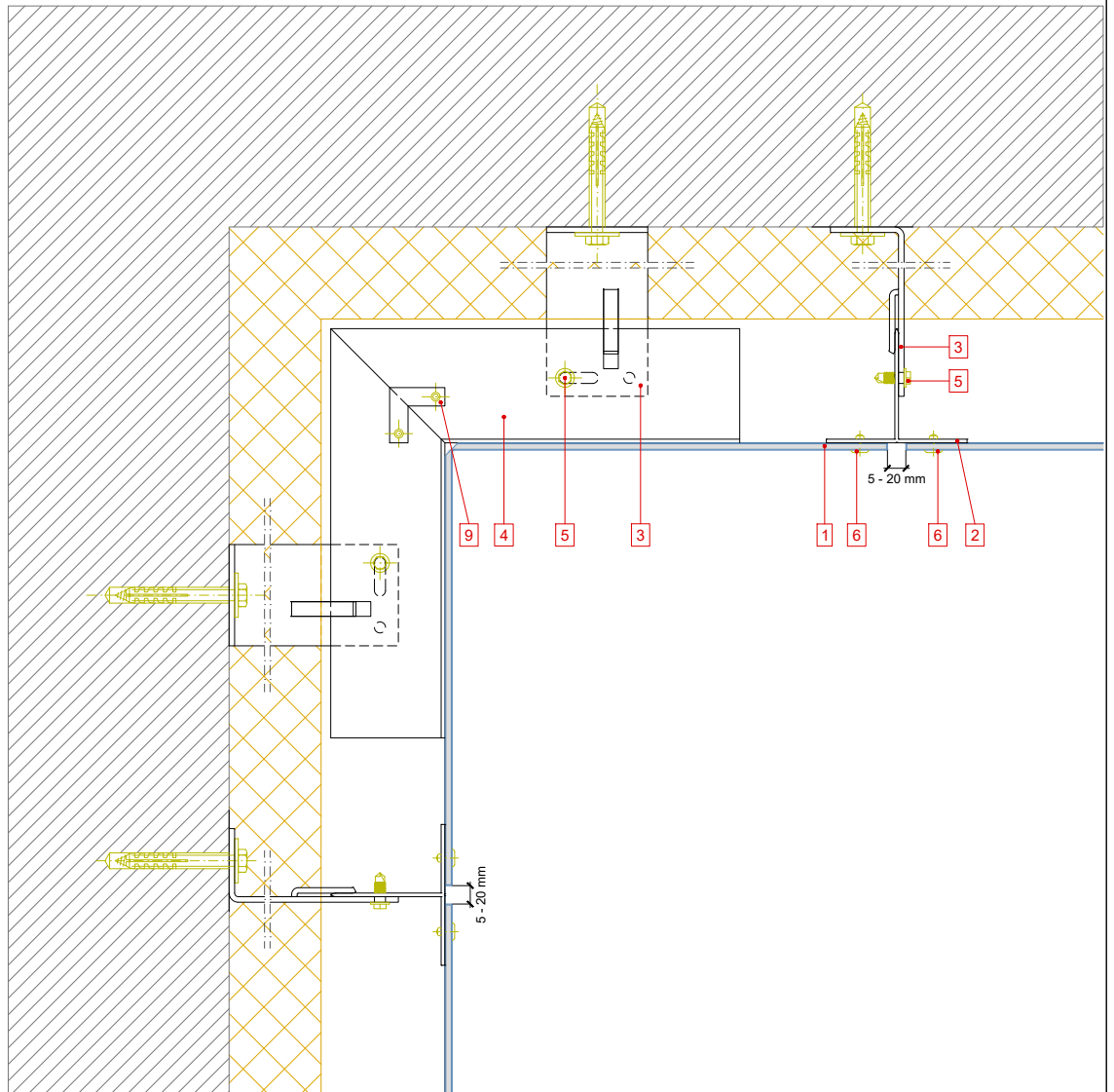
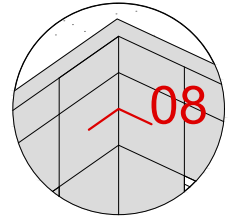
COUPE HORIZONTALE

ANGLE PLIÉ INTÉRIEUR

# STAC BOND

T-REM.08.01

1:4 (A4)



1 Panneau **STACBOND**<sup>®</sup>

2 Profilé T Vertical

3 Étrier L

4 Profilé T Horizontal

5 Vis autoperceuse

6 Rivet aveugle

7 Équerre secondaire

8 Trous de drainage

9 Pièce en Aluminium fixée rivetée

10 Équerre secondaire pour profilé T

REV 08/18

# SYSTÈME STB-T-REM

DÉTAILS DE CONSTRUCTION

COUPE HORIZONTALE

JAMBAGE FENÊTRE/BAIE

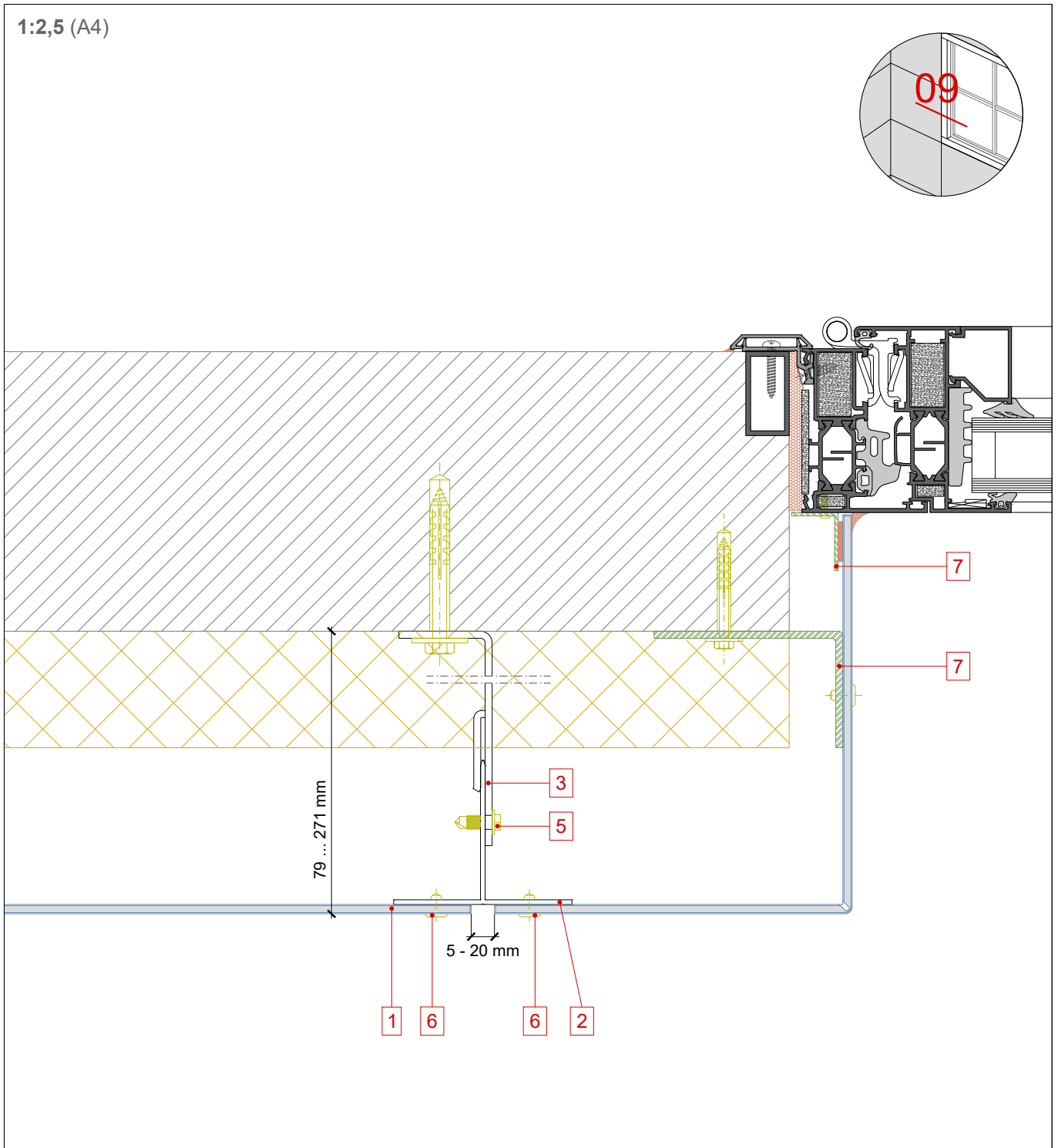
# STAC BOND

T-REM.09.01

Toute reproduction, distribution, communication publique et/ou transformation non autorisée de ce document constitue une violation du droit de la propriété intellectuelle.

STAC® ne se responsabilise pas de son usage qui, en tout cas, est adressé aux personnes ayant une formation technique, en engageant la responsabilité et le critère de celles-ci.

Ce document est conçu pour être considéré comme orientatif, et peut être révisé et/ou modifié.



1 Panneau **STACBOND®**

2 Profilé T Vertical

3 Étrier L

4 Profilé T Horizontal

5 Vis autoperceuse

6 Rivet aveugle

7 Équerre secondaire

8 Trous de drainage

9 Pièce en Aluminium fixée rivetée

10 Équerre secondaire pour profilé T

REV 08/18

# SYSTÈME STB-T-REM

DÉTAILS DE CONSTRUCTION

COUPE HORIZONTALE

CINTRAGE EXTÉRIEUR

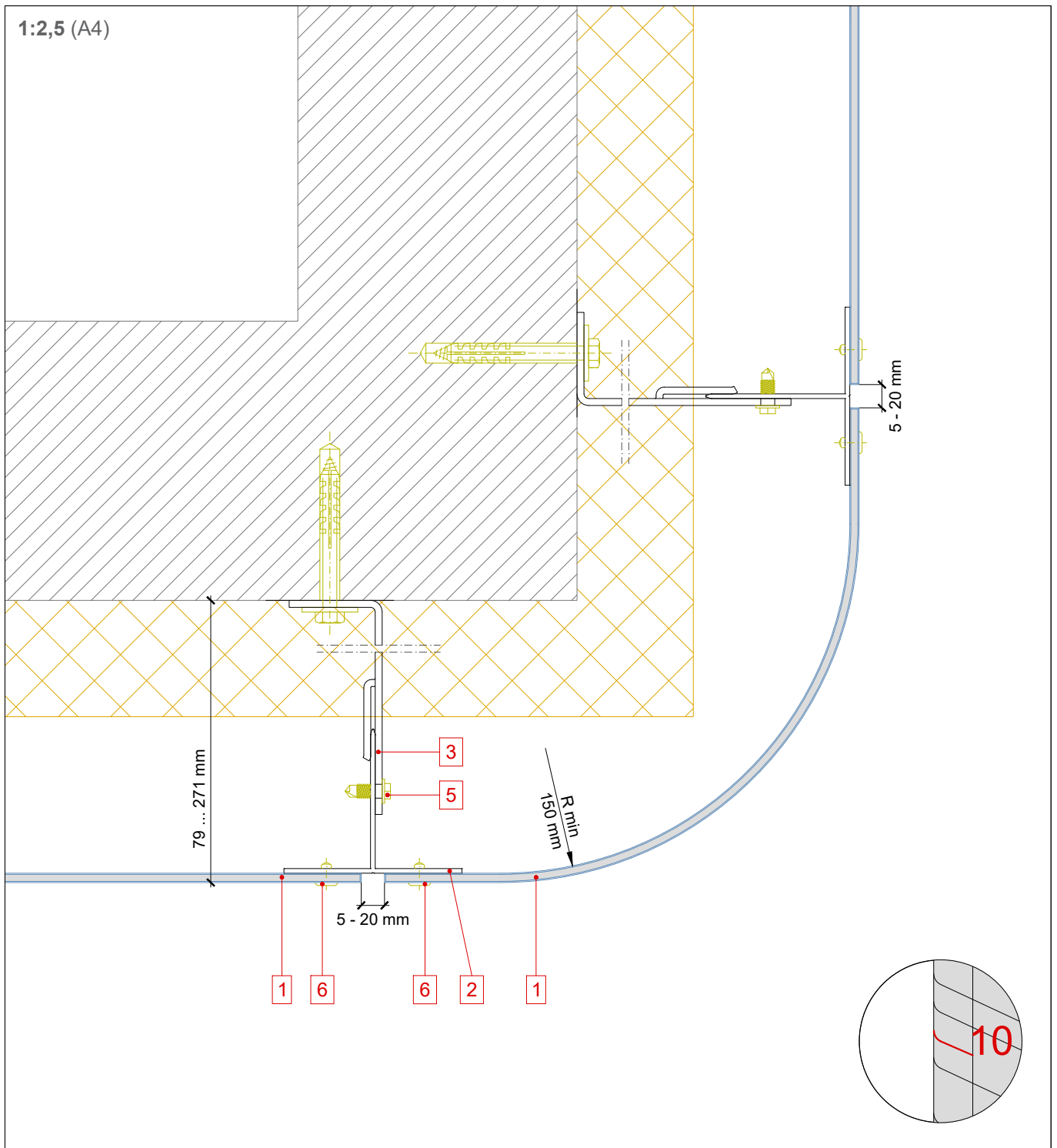
# STAC BOND

T-REM.10.01

Toute reproduction, distribution, communication publique et/ou transformation non autorisée de ce document constitue une violation du droit de la propriété intellectuelle.

STAC® ne se responsabilise pas de son usage qui, en tout cas, est adressé aux personnes ayant une formation technique, en engageant la responsabilité et le critère de celles-ci.

Ce document est conçu pour être considéré comme orientatif, et peut être révisé et/ou modifié.



1 Panneau **STACBOND®**

2 Profilé T Vertical

3 Étrier L

4 Profilé T Horizontal

5 Vis autoperceuse

6 Rivet aveugle

7 Équerre secondaire

8 Trous de drainage

9 Pièce en Aluminium fixée rivetée

10 Équerre secondaire pour profilé T

REV 08/18

# SYSTÈME STB-T-REM

DÉTAILS DE CONSTRUCTION

COUPE VERTICALE

FERMETURE LATÉRALE DE FAÇADE

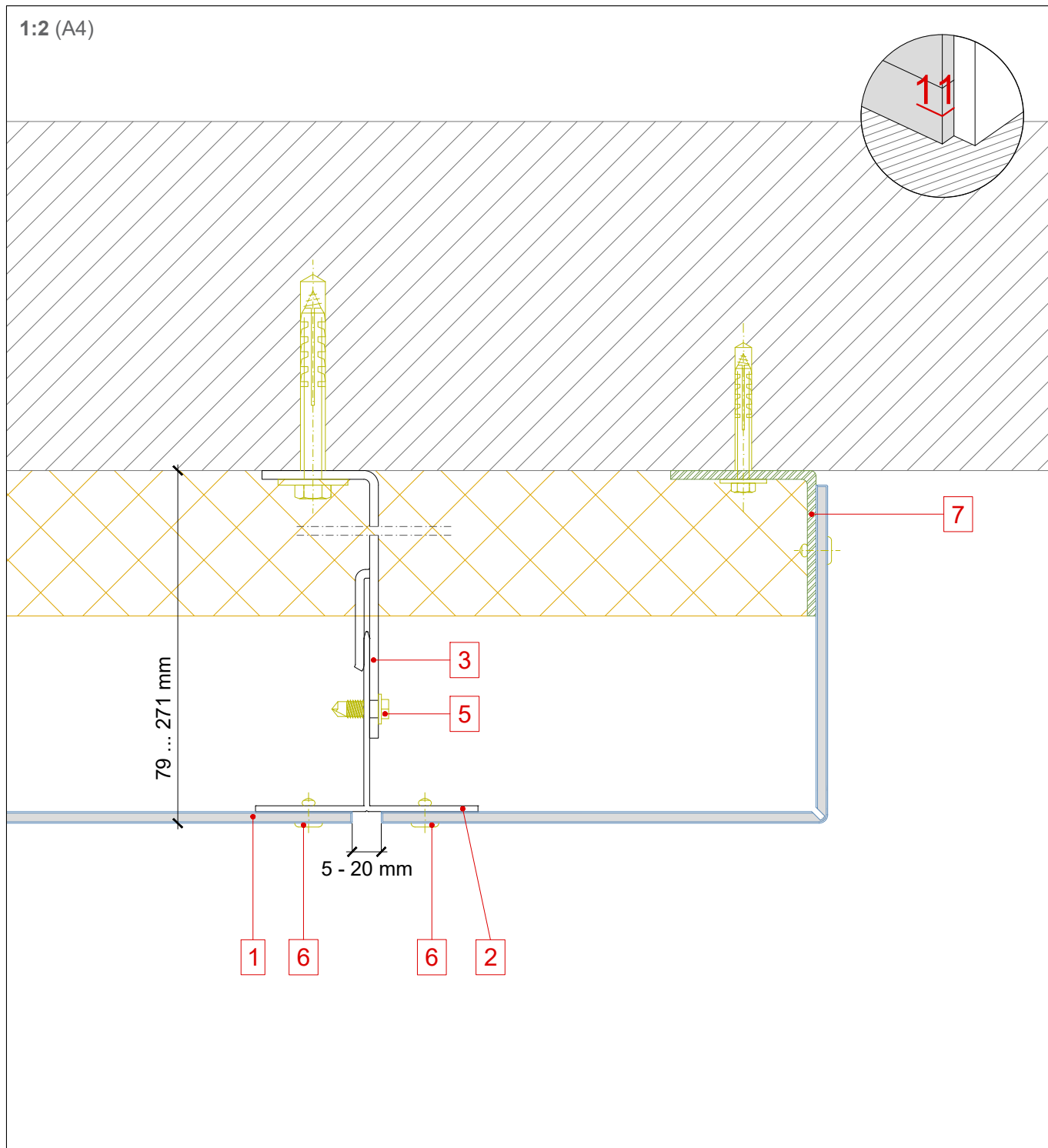
# STAC BOND

T-REM.11.01

Toute reproduction, distribution, communication publique et/ou transformation non autorisée de ce document constitue une violation du droit de la propriété intellectuelle.

STAC® ne se responsabilise pas de son usage qui, en tout cas, est adressé aux personnes ayant une formation technique, en engageant la responsabilité et le critère de celles-ci.

Ce document est conçu pour être considéré comme orientatif, et peut être révisé et/ou modifié.



1 Panneau STACBOND®

2 Profilé T Vertical

3 Étrier L

4 Profilé T Horizontal

5 Vis autoperceuse

6 Rivet aveugle

7 Équerre secondaire

8 Trous de drainage

9 Pièce en Aluminium fixée rivetée

10 Équerre secondaire pour profilé T

REV 08/18

# SYSTÈME STB-T-REM

DÉTAILS DE CONSTRUCTION

COUPE VERTICALE

SOUS FACE

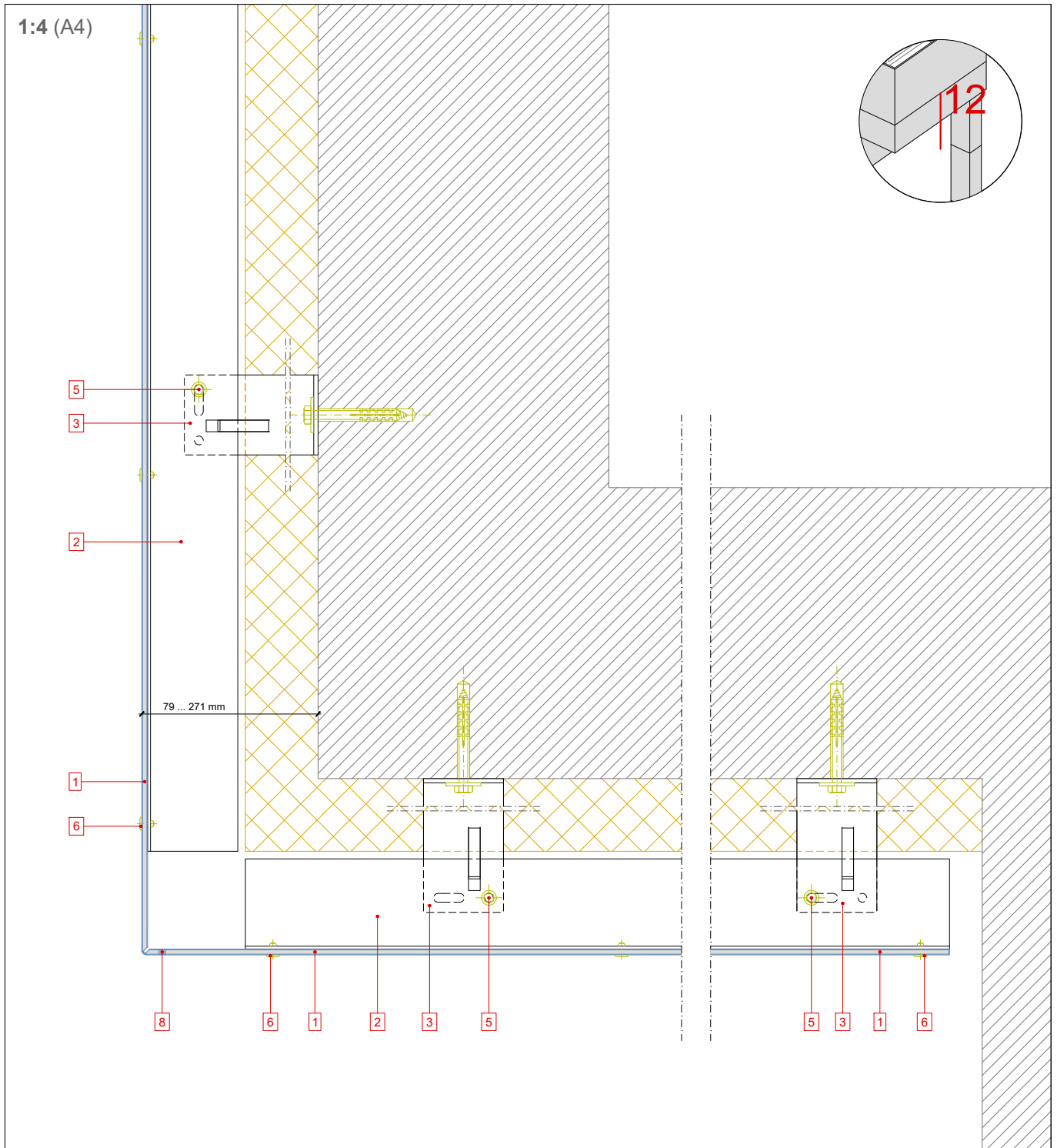
# STAC BOND

T-REM.12.01

Toute reproduction, distribution, communication publique et/ou transformation non autorisée de ce document constitue une violation du droit de la propriété intellectuelle.

STAC® ne se responsabilise pas de son usage qui, en tout cas, est adressé aux personnes ayant une formation technique, en engageant la responsabilité et le critère de celles-ci.

Ce document est conçu pour être considéré comme orientatif, et peut être révisé et/ou modifié.



1 Panneau **STACBOND®**

2 Profilé T Vertical

3 Étrier L

4 Profilé T Horizontal

5 Vis autoperceuse

6 Rivet aveugle

7 Équerre secondaire

8 Trous de drainage

9 Pièce en Aluminium fixée rivetée

10 Équerre secondaire pour profilé T

REV 08/18

# SYSTÈME STB-T-REM

DÉTAILS DE CONSTRUCTION

COUPE VERTICALE

TRAPPE INSTALLATIONS

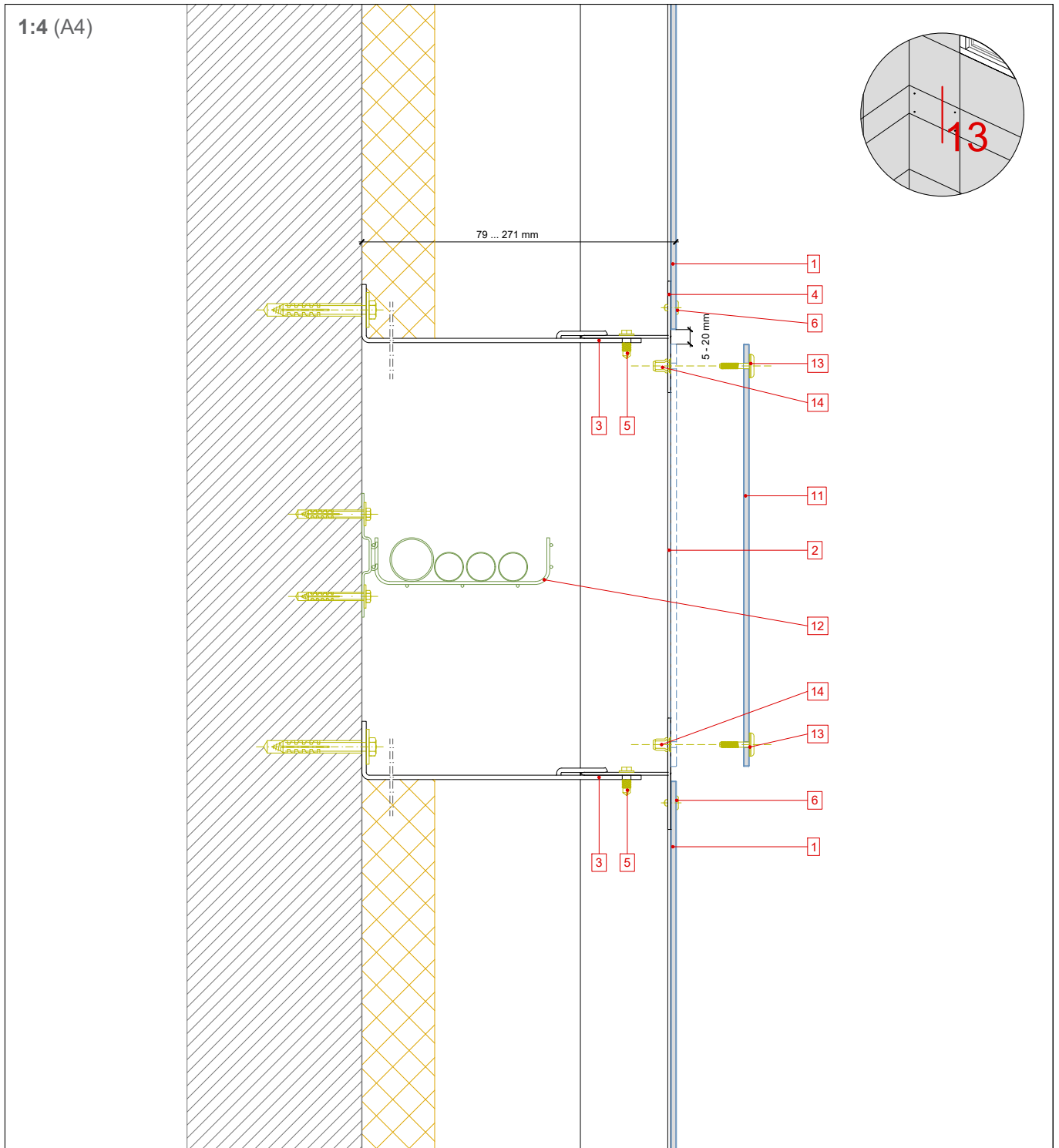
# STAC BOND

T-REM.13.01

Toute reproduction, distribution, communication publique et/ou transformation non autorisée de ce document constitue une violation du droit de la propriété intellectuelle.

STAC® ne se responsabilise pas de son usage qui, en tout cas, est adressé aux personnes ayant une formation technique, en engageant la responsabilité et le critère de celles-ci.

Ce document est conçu pour être considéré comme orientatif, et peut être révisé et/ou modifié.



1 Panneau **STACBOND**®

2 Profilé T Vertical

3 Étrier L

4 Profilé T Horizontal

5 Vis autoperceuse

6 Rivet aveugle

7 Équerre secondaire

8 Trous de drainage

9 Pièce en Aluminium fixée rivetée

10 Équerre secondaire pour profilé T

11 Placa registrable de panel **STACBOND**

12 Instalaciones

13 Tornillo métrico de cabeza plana

14 Tuerca remachable

REV 08/18